

**Pismo dotyczące aktu planowania przestrzennego**

**1. ORGAN, DO KTÓREGO JEST SKŁADANE PISMO**

Nazwa: **Wójt Gminy Psary** (ul. Malinowickiej 4, 42 -512 Psary)

**2. RODZAJ PISMA<sup>1)</sup>**

- ☒ 2.1. wniosek do projektu aktu ☐ 2.2. uwaga do konsultowanego projektu aktu<sup>2)</sup>  
☒ 2.3. wniosek o zmianę aktu<sup>3)</sup> ☐ 2.4. wniosek o sporządzenie aktu<sup>3)</sup>

**3. RODZAJ AKTU PLANOWANIA PRZESTRZENNEGO<sup>1)</sup>**

- ☒ 3.1. plan ogólny gminy  
☒ 3.2. miejscowy plan zagospodarowania przestrzennego, w tym zintegrowany plan inwestycyjny lub miejscowy plan rewitalizacji  
☐ 3.3. uchwała ustalająca zasady i warunki sytuowania obiektów małej architektury, tablic reklamowych i urządzeń reklamowych oraz ogrodzeń, ich gabaryty, standardy jakościowe oraz rodzaje materiałów budowlanych, z jakich mogą być wykonane  
☐ 3.4. audyt krajobrazowy  
☐ 3.5. plan zagospodarowania przestrzennego województwa

**4. DANE SKŁADAJĄCEGO PISMO<sup>4)</sup>**

Imię i nazwisko lub nazwa: **RRSP 95 sp. z o.o.**

Kraj: **Polska**

Województwo: **mazowieckie**

Powiat: **warszawski**

Gmina: **Warszawa**

Ulica: **Białostocka**

Nr domu: **20** Nr lokalu: **45**

Miejscowość: **Warszawa**

Kod pocztowy: **03-741**

E-mail (w przypadku gdy składający pismo posiada adres e-mail):-

Nr tel. (nieobowiązkowo): -

Adres skrytki ePUAP lub adres do doręczeń elektronicznych<sup>5)</sup>: .....

4.1. Czy składający pismo jest właścicielem lub użytkownikiem wieczystym nieruchomości objętej wnioskiem lub uwagą?

☐ tak ☒ nie

**5. ADRES DO KORESPONDENCJI SKŁADAJĄCEGO PISMO<sup>4)</sup>**

**6. DANE PEŁNOMOCNIKA<sup>4)</sup>**

(Nieobowiązkowo)



## 7. TREŚĆ PISMA

7.1. Treść<sup>6)</sup> Niniejszym wnioskuje o ustalenie zapisu w Planie Ogólnym dla części działki o numerze ewidencyjnym 467/2 obręb Sarnów, który dopuszcza lokalizację magazynu energii oraz elektrowni fotowoltaicznej wraz z niezbędną infrastrukturą techniczną służącą do prawidłowego funkcjonowania instalacji. Dla części działki nr 467/2 wnioskuje również o dopuszczenie dodatkowo lokalizacji infrastruktury technicznej w postaci stacji transformatorowej SN/WN, która służyłaby do zabezpieczenia instalacji odnawialnego źródła energii na moich działkach.

Jednocześnie analogicznie wnioskuje o zmianę zapisów w miejscowym planie zagospodarowania przestrzennego, w którym obecnie teren oznaczony jest symbolem 14R - tereny rolnicze.

7.2. (Nieobowiązkowo) W przypadku wypełnienia, należy uzupełnić każdą z kolumn tabeli.

Szczegółowe informacje dotyczące treści pisma w odniesieniu do działek ewidencyjnych:

Lp.	7.2.1. Nazwa aktu planowania przestrzennego	7.2.2. Identyfikator działki lub działek ewidencyjnych	7.2.3. Czy teren objęty pismem obejmuje całość działki lub działek ewidencyjnych <sup>7)</sup>	7.2.4. Treść <sup>6)</sup>
1	Plan Ogólny	240106_2.0009.467/2	<input type="checkbox"/> tak <input checked="" type="checkbox"/> nie	Profil dodatkowy: teren elektrowni słonecznej, teren infrastruktury technicznej w tym teren magazynów energii
2	Miejscowy plan zagospodarowania przestrzennego dla terenu położonego w sołectwie Sarnów (Nr uchwały: XLVIII/398/2010)	240106_2.0009.467/2	<input type="checkbox"/> tak <input checked="" type="checkbox"/> nie	Profil dopuszczający PEF: tereny elektrowni fotowoltaicznej wraz z infrastrukturą techniczną służącą do magazynowania energii w naziemnych magazynach energii.

7.3. (Nieobowiązkowo) W przypadku wypełnienia, należy uzupełnić każdą z kolumn tabeli.

Szczegółowe informacje dotyczące działek ewidencyjnych oraz niektórych parametrów – w przypadku zaznaczenia w pkt 2: wniosku do projektu aktu (pkt 2.1), uwagi do konsultowanego projektu aktu (pkt 2.2) lub wniosku o zmianę aktu (pkt 2.3) oraz w pkt 3: planu ogólnego gminy (pkt 3.1) lub miejscowego planu zagospodarowania przestrzennego, w tym zintegrowanego planu inwestycyjnego lub miejscowego planu rewitalizacji (pkt 3.2):

Lp.	7.3.1. Nazwa planu ogólnego gminy lub miejscowego planu zagospodarowania przestrzennego	7.3.2. Identyfikator działki lub działek ewidencyjnych	7.3.3. Czy teren objęty pismem obejmuje całość działki lub działek ewidencyjnych <sup>7)</sup>	7.3.4. Nazwa lub nazwy klasy przeznaczenia terenu (albo symbol lub symbole klasy przeznaczenia terenu) <sup>8)</sup>	7.3.5. Maksymalny udział powierzchni zabudowy [%]	7.3.6. Maksymalna wysokość zabudowy [m]	7.3.7. Minimalny udział powierzchni biologicznie czynnej [%]
1	Miejscowy plan zagospodarowania przestrzennego dla terenu położonego w sołectwie Sarnów (Nr uchwały: XLVIII/398/2010)	240106_2.0009.467/2	<input type="checkbox"/> tak <input checked="" type="checkbox"/> nie	PEF: tereny elektrowni fotowoltaicznej wraz z infrastrukturą techniczną służącą do magazynowania energii w naziemnych magazynach energii.	80 %	Maksymalna wysokość zabudowy: 8 m Maksymalna wysokość masztów odgromowych: 25 m	20 %

204



## 8. OŚWIADCZENIE W SPRAWIE KORESPONDENCJI ELEKTRONICZNEJ

☒ Wyrażam zgodę ☐ Nie wyrażam zgody

na doręczanie korespondencji w niniejszej sprawie za pomocą środków komunikacji elektronicznej w rozumieniu art. 2 pkt 5 ustawy z dnia 18 lipca 2002 r. o świadczeniu usług drogą elektroniczną (Dz. U. z 2020 r. poz. 344).

## 9. ZAŁĄCZNIKI

- ☒ Pełnomocnictwo do reprezentowania składającego pismo lub pełnomocnictwo do doręczeń (zgodnie z ustawą z dnia 16 listopada 2006 r. o opłacie skarbowej (Dz. U. z 2023 r. poz. 2111) – jeżeli składający pismo działa przez pełnomocnika.
- ☒ Potwierdzenie uiszczenia opłaty skarbowej od pełnomocnictwa – jeżeli obowiązek uiszczenia takiej opłaty wynika z ustawy z dnia 16 listopada 2006 r. o opłacie skarbowej.
- ☒ (Nieobowiązkowo). Określenie granic terenu w formie graficznej w przypadku wskazania terenu objętego pismem jako części działki ewidencyjnej lub działek ewidencyjnych.
- ☐ (Nieobowiązkowo). Inne załączniki – w przypadku zaznaczenia pola należy podać nazwy załączników.<sup>9)</sup>

## 10. PODPIS SKŁADAJĄCEGO PISMO (PEŁNOMOCNIKA) I DATA PODPISU

Podpis powinien być czytelny. Podpis i datę podpisu umieszcza się w przypadku składania pisma w postaci papierowej.

Podpis

data: 6.11.2024 r.

Paulina Ostrowska  
  
Pełnomocniczka

<sup>1)</sup> Można zaznaczyć więcej niż jedno pole. W ramach jednego pisma można wybrać tylko te akty, w przypadku których pismo będzie wysyłane do tego samego organu wskazanego w pkt 1. W przypadku gdy treść wniosku lub uwagi związana jest z dokumentem powiązany z aktem planowania przestrzennego (np. sporządzanej w toku procedowania aktu, w ramach strategicznej oceny oddziaływania na środowisko, prognozy oddziaływania na środowisko), należy w pkt 3 wybrać rodzaj aktu planowania przestrzennego, którego ten dokument dotyczy, po czym wprowadzić treść wniosku lub uwagi w pkt 7.1 lub 7.2.

<sup>2)</sup> Nie dotyczy planu zagospodarowania przestrzennego województwa.

<sup>3)</sup> Nie dotyczy planu zagospodarowania przestrzennego województwa i audytu krajobrazowego.

<sup>4)</sup> W pkt 4 należy podać adres zamieszkania albo siedziby składającego pismo. W przypadku wypełnienia pkt 5 podaje się adres do korespondencji składającego pismo, jeżeli jest inny niż adres podany w pkt 4. W przypadku wypełnienia pkt 6 podaje się adres zamieszkania albo siedziby pełnomocnika. W przypadku większej liczby składających pismo lub pełnomocników dane kolejnych składających pismo lub pełnomocników dodaje się w formularzu albo zamieszcza na osobnych stronach i dołącza do formularza.

<sup>5)</sup> Adres skrytki ePUAP lub adres do doręczeń elektronicznych wskazuje się w przypadku wyrażenia zgody na doręczanie korespondencji za pomocą środków komunikacji elektronicznej, z zastrzeżeniem przypadków, w których organ, zgodnie z przepisami ustawy z dnia 18 listopada 2020 r. o doręczeniu elektronicznym (Dz. U. z 2023 r. poz. 285, z późn. zm.), ma obowiązek doręczenia korespondencji na adres do doręczeń elektronicznych.

<sup>6)</sup> Maksymalna liczba znaków w pkt 7.1. wynosi 1000, natomiast w przypadku pkt 7.2.4. wartość ta odnosi się do pojedynczego wiersza. W przypadku potrzeby dodatkowego uzasadnienia, które wykracza poza wskazany limit znaków, uzasadnienie zamieszcza się na osobnych stronach i dołącza do formularza. W przypadku większej liczby wierszy w pkt 7.2.4. kolejne wiersze dodaje się w formularzu albo zamieszcza na osobnych stronach i dołącza do formularza.

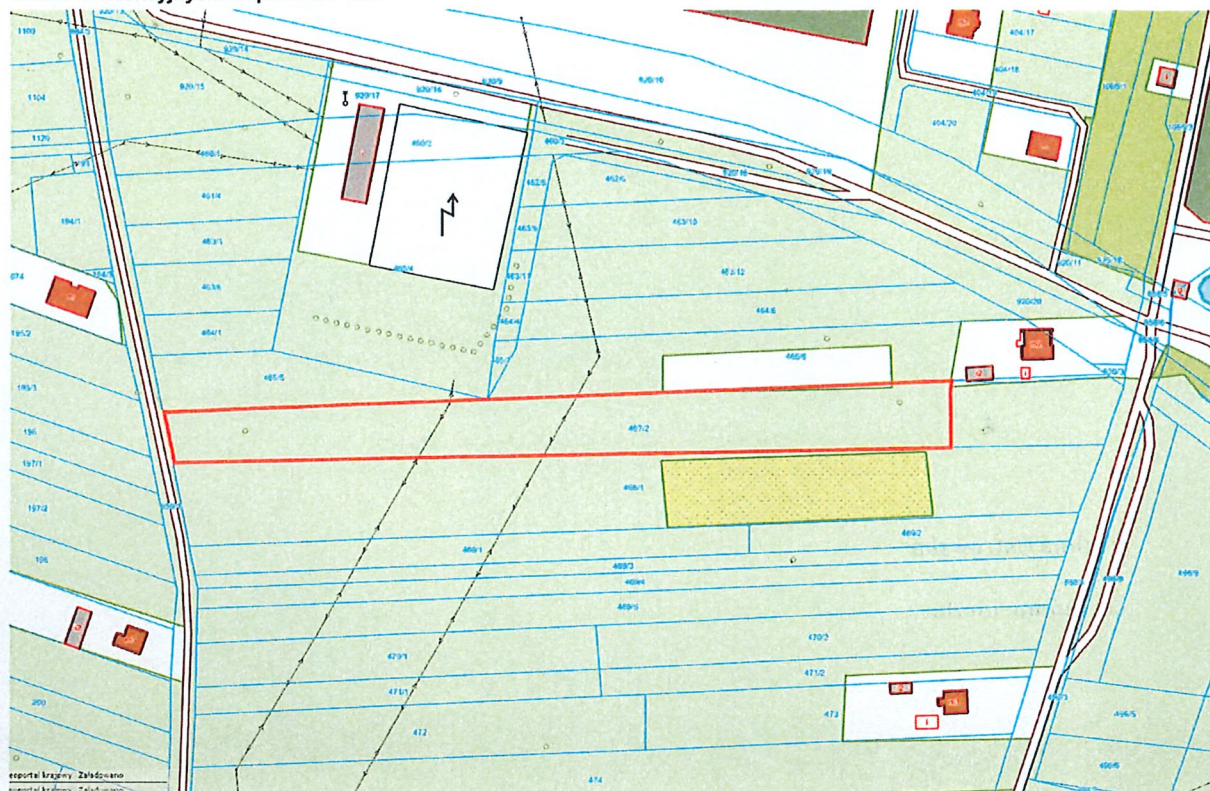
<sup>7)</sup> W przypadku zaznaczenia pola „nie” (wskazania terenu objętego pismem jako części działki ewidencyjnej lub działek ewidencyjnych) można dodać załącznik z określeniem granic terenu w formie graficznej.

<sup>8)</sup> Podaje się nazwę lub symbol klasy przeznaczenia terenu zgodnie ze standardami określonymi w przepisach wykonawczych wydanych na podstawie art. 16 ust. 2 ustawy z dnia 27 marca 2003 r. o planowaniu i zagospodarowaniu przestrzennym (Dz. U. z 2023 r. poz. 977, z późn. zm.).

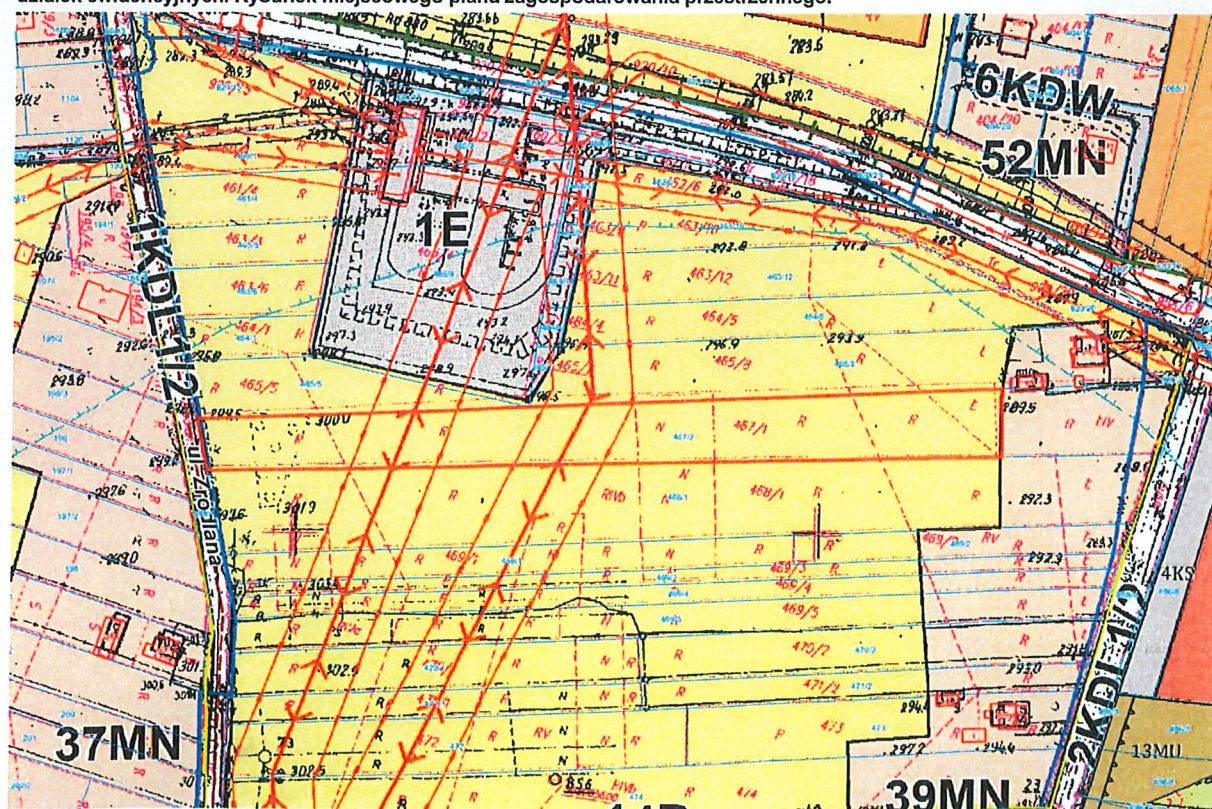
<sup>9)</sup> W przypadku dołączenia do pisma załączników zawierających dane osobowe, inne niż wymienione w pkt 4, 5 i 6, załączniki te należy zanonimizować, tj. ukryć dane osobowe.



Określenie granic terenu w formie graficznej w przypadku wskazania terenu objętego pismem jako części działki ewidencyjnej lub działek ewidencyjnych. Mapa BDOT 10k



Określenie granic terenu w formie graficznej w przypadku wskazania terenu objętego pismem jako części działki ewidencyjnej lub działek ewidencyjnych. Rysunek miejscowego planu zagospodarowania przestrzennego.



Pod.