

**UCHWAŁA NR VII/57/2024
RADY GMINY PSARY**

z dnia 31 października 2024 r.

w sprawie wskazania wstępnego miejsca lokalizacji nowych przystanków komunikacyjnych przy drodze gminnej nr 618031S w miejscowości Góra Siewierska oraz przy drodze gminnej nr 618063S w miejscowości Brzękowie Wał

Na podstawie art. 18 ust. 2 pkt 15 ustawy z dnia 08.03.1990 r. o samorządzie gminnym (t.j. Dz. U. z 2024 r., poz. 1465) oraz art. 20f pkt 1 ustawy z dnia 21.03.1985 r. o drogach publicznych (t.j. Dz. U. z 2024 r., poz. 320)

uchwala się, co następuje:

§ 1. Dla zaspokajania potrzeb mieszkańców Gminy Psary wskazuje się wstępne miejsce lokalizacji dwóch nowych przystanków komunikacyjnych przy drodze gminnej nr 618031S w miejscowości Góra Siewierska oraz nowego przystanku przy drodze gminnej nr 618063S w miejscowości Brzękowie Wał.

§ 2. 1. Wyznaczenie wstępnej lokalizacji przystanków komunikacyjnych następuje na wniosek mieszkańców miejscowości Góra Siewierska.

2. Wstępna lokalizacja nowych przystanków komunikacyjnych, o których mowa w ust. 1, wskazana jest na mapie stanowiącej załącznik do niniejszej uchwały.

§ 3. Uchwała podlega przekazaniu do zarządcy drogi, celem uwzględnienia przy ostatecznej lokalizacji przystanków.

§ 4. Wykonanie uchwały powierza się Wójtowi Gminy Psary.

§ 5. Uchwała wchodzi w życie z dniem podjęcia.

Przewodniczący Rady Gminy
Psary

Jacenty Kubica

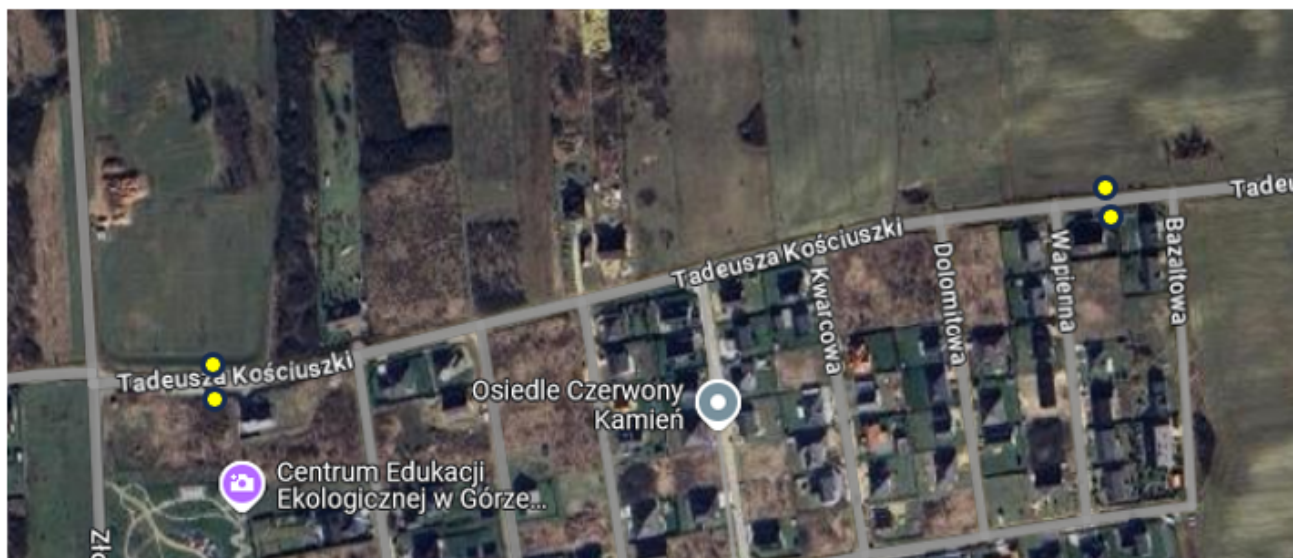
Załącznik do uchwały Nr VII/57/2024

Rady Gminy Psary

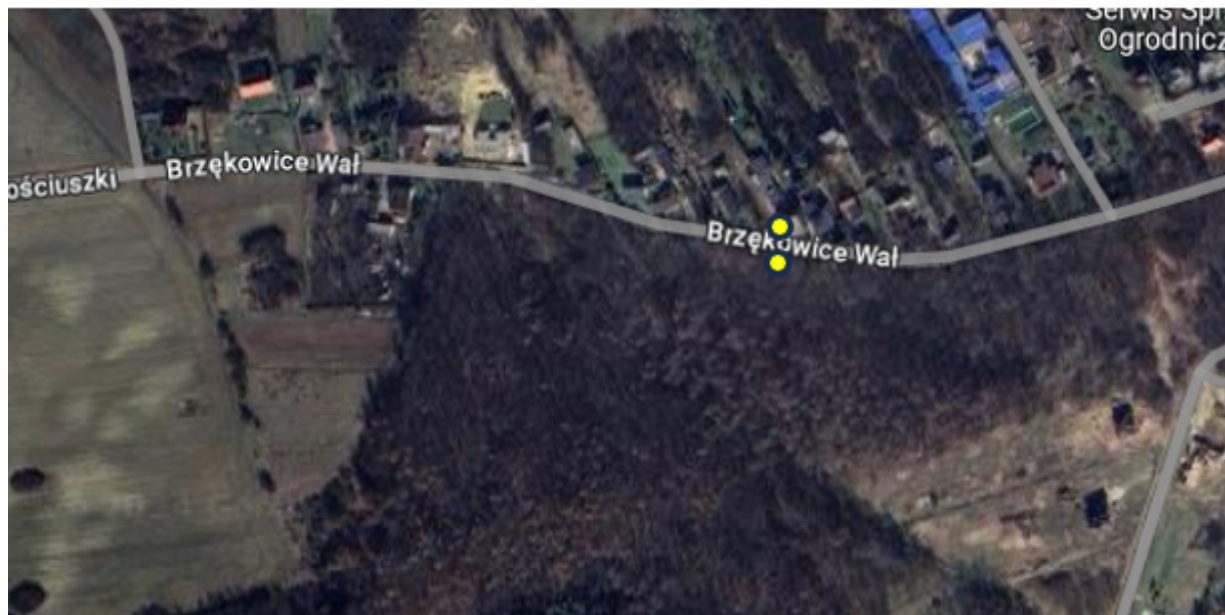
z dnia 31 października 2024 r.

Wstępna lokalizacja przystanków komunikacyjnych

a) przy drodze gminnej nr 618031S w miejscowości Góra Siewierska (ul. Kościuszki)



b) przy drodze gminnej nr 618063S w miejscowości Brzękowiec Wał (okolice nr 10)



Uzasadnienie

Zgodnie z art. 20f pkt 1 ustawy z dnia 21 marca 1985r. o drogach publicznych (t.j. Dz. U. 2024r., poz. 320) Rada Gminy dla zaspokajania potrzeb mieszkańców wskazuje w formie uchwały wstępne miejsca lokalizacji przystanków komunikacyjnych.

Zarządca drogi jest zobowiązany uwzględnić uchwały rady gminy, w których dla zaspokajania potrzeb mieszkańców wskazane zostaną miejsca lokalizacji nowych przystanków. O ostatecznej lokalizacji takich przystanków decyduje zarządca drogi, uwzględniając charakter drogi oraz warunki bezpieczeństwa ruchu drogowego.

Wskazane w projekcie uchwały nowe przystanki komunikacyjne, wyznaczono na podstawie potrzeb zgłaszanych przez mieszkańców Gminy sołectwa Góra Siewierska.

Propozycja lokalizacji nowych przystanków na terenie sołectwa Góra Siewierska i Brzękowice zwiększa dostęp do transportu publicznego.