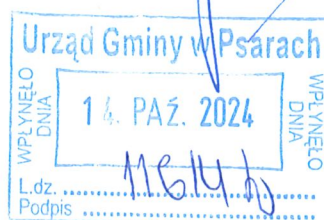


Generalna Dyrekcja Dróg Krajowych i Autostrad Oddział
w Katowicach
40-017 Katowice
Myśliwska 5

OKA.Z-3.439.32.2024

Katowice, 2024-10-14



URZĄD GMINY W PSARACH
42-512 Psary 4

PISMO DOTYCZĄCE AKTU PLANOWANIA PRZESTRZENNEGO

odp. na zawiadomienie nr RGNV.6720.1.2024 z 07.10.2024 r. ws. planu ogólnego gminy Psary

Załączniki:

1. Formularz plan ogólny gmina Psary.pdf
2. Pismo GDDKiA o znaku OKA.Z-3.439.32.2024.1.BR19019 wnioski.pdf
3. Załącznik nr 1 mapy akustyczne pora dnia.7z
4. Załącznik nr 2 mapy akustyczne pora nocy.7z

Dokument nie zawiera podpisu

Podpis elektroniczny

UPP - Urzędowe Poświadczenie Przedłożenia

Identyfikator Poświadczenia: ePUAP-UPP143944896

Adresat dokumentu, którego dotyczy poświadczenie

Nazwa adresata dokumentu: URZĄD GMINY W PSARACH

Identyfikator adresata: ugpsary

Rodzaj identyfikatora adresata: ePUAP-ID

Nadawca dokumentu, którego dotyczy poświadczenie

Nazwa nadawcy: GENERALNA DYREKCJA DRÓG KRAJOWYCH I AUTOSTRAD ODDZIAŁ W KATOWICACH

Identyfikator nadawcy: gddkia-katowice

Rodzaj identyfikatora nadawcy: ePUAP-ID

Dane poświadczenia

Data doręczenia: 2024-10-14T15:13:14.275

Data wytworzenia poświadczenia: 2024-10-14T15:13:14.275

Identyfikator dokumentu, którego dotyczy poświadczenie: DOK203222966

Dane uzupełniające (opcjonalne)

Rodzaj informacji uzupełniającej: Źródło

Wartość informacji uzupełniającej: Poświadczenie wystawione przez platformę ePUAP

Rodzaj informacji uzupełniającej: Identyfikator ePUAP dokumentu

Wartość informacji uzupełniającej: 203222966

Rodzaj informacji uzupełniającej: Informacja

Wartość informacji uzupełniającej: Zgodnie z art. 39¹ par. 1 k.p.a., w związku z art. 158 ust. 1 ustawy o doręczeniach elektronicznych, pisma powiązane z przedłożonym dokumentem będą przesyłane za pomocą środków komunikacji elektronicznej.

Rodzaj informacji uzupełniającej: Pouczenie

Wartość informacji uzupełniającej: Zgodnie z art. 39¹ par. 1d k.p.a., w związku z art. 158 ust. 1 ustawy o doręczeniach elektronicznych, istnieje możliwość rezygnacji z doręczania pism za pomocą środków komunikacji elektronicznej.

Dane dotyczące podpisu

Poświadczenie zostało podpisane - aby je zweryfikować należy użyć oprogramowania do weryfikacji podpisu

Lista podpisanych elementów (referencji):

referencja ID-a844ffdac5e94acaffa816d11e0543cd :

referencja ID-97fb763a524d9b50da6b517120b265a5 : odp.

%20na%20zawiadomienie%20nr%20RGNV.6720.1.2024%20z%2007.10.2024%20r.%20ws.

%20planu%20og%C3%B3lnego%20gminy%20Psary.xml

referencja : #xades-id-8b33f447bafac44bfe7ae6b4ee663bd8

Pismo dotyczące aktu planowania przestrzennego

1. ORGAN, DO KTÓREGO JEST SKŁADANE PISMO

Nazwa: Wójt Gminy Psary

2. RODZAJ PISMA¹⁾

- ☒ 2.1. wniosek do projektu aktu ☐ 2.2. uwaga do konsultowanego projektu aktu²⁾
☐ 2.3. wniosek o zmianę aktu³⁾ ☐ 2.4. wniosek o sporządzenie aktu³⁾

3. RODZAJ AKTU PLANOWANIA PRZESTRZENNEGO¹⁾

- ☒ 3.1. plan ogólny gminy
☐ 3.2. miejscowy plan zagospodarowania przestrzennego, w tym zintegrowany plan inwestycyjny lub miejscowy plan rewitalizacji
☐ 3.3. uchwała ustalająca zasady i warunki sytuowania obiektów małej architektury, tablic reklamowych i urządzeń reklamowych oraz ogrodzeń, ich gabaryty, standardy jakościowe oraz rodzaje materiałów budowlanych, z jakich mogą być wykonane
☐ 3.4. audyt krajobrazowy
☐ 3.5. plan zagospodarowania przestrzennego województwa

4. DANE SKŁADAJĄCEGO PISMO⁴⁾

Imię i nazwisko lub nazwa: Generalna Dyrekcja Dróg Krajowych i Autostrad Oddział w Katowicach
Kraj: Polska Województwo: śląskie

Powiat: Katowice Gmina: Katowice

Ulica: Myśliwska Nr domu: 5 Nr lokalu: -

Miejscowość: Katowice Kod pocztowy: 40-017

E-mail (w przypadku gdy składający pismo posiada adres e-mail): -

Nr tel. (nieobowiązkowo): -

Adres skrytki ePUAP lub adres do doręczeń elektronicznych⁵⁾: /gddkia-katowice/SkrytkaESP

4.1. Czy składający pismo jest właścicielem lub użytkownikiem wieczystym nieruchomości objętej wnioskiem lub uwagą?

☐ tak ☒ nie

5. ADRES DO KORESPONDENCJI SKŁADAJĄCEGO PISMO⁴⁾

(Nieobowiązkowo)

Kraj: Województwo:

Powiat: Gmina:

Ulica: Nr domu: Nr lokalu:

Miejscowość: Kod pocztowy:

6. DANE PEŁNOMOCNIKA⁴⁾

(Nieobowiązkowo)

☐ pełnomocnik ☐ pełnomocnik do doręczeń

Imię i nazwisko:

Kraj: Województwo:

Powiat: Gmina:

Ulica: Nr domu: Nr lokalu:

Miejscowość: Kod pocztowy:

E-mail (w przypadku gdy pełnomocnik posiada adres e-mail):

Nr tel. (nieobowiązkowo):

Adres skrytki ePUAP lub adres do doręczeń elektronicznych⁵⁾:

7. TREŚĆ PISMA

7.1. Treść⁶⁾

W nawiązaniu zawiadomienia o znaku: RGNV.6720.1.2024 z 07 października 2024 r. (wpływ do GDDKiA 07 października 2024 r.) o podjęciu przez Radę Gminy Psary uchwały nr V/40/2024 z 29 sierpnia 2024 r. w sprawie przystąpienia do sporządzenia planu ogólnego gminy Psary, Generalna Dyrekcja Dróg Krajowych i Autostrad Oddział w Katowicach, przekazuje wnioski do planu ogólnego w formie załącznika do niniejszego formularza.

7.2. (Nieobowiązkowo) W przypadku wypełnienia, należy uzupełnić każdą z kolumn tabeli.

Szczegółowe informacje dotyczące treści pisma w odniesieniu do działek ewidencyjnych:

Lp.	7.2.1. Nazwa aktu planowania przestrzennego	7.2.2. Identyfikator działki lub działek ewidencyjnych	7.2.3. Czy teren objęty pismem obejmuje całość działki lub działek ewidencyjnych ⁷⁾	7.2.4. Treść ⁶⁾
1	<input type="checkbox"/> tak <input type="checkbox"/> nie

7.3. (Nieobowiązkowo) W przypadku wypełnienia, należy uzupełnić każdą z kolumn tabeli.

Szczegółowe informacje dotyczące działek ewidencyjnych oraz niektórych parametrów – w przypadku zaznaczenia w pkt 2: wniosku do projektu aktu (pkt 2.1), uwagi do konsultowanego projektu aktu (pkt 2.2) lub wniosku o zmianę aktu (pkt 2.3) oraz w pkt 3: planu ogólnego gminy (pkt 3.1) lub miejscowego planu zagospodarowania przestrzennego, w tym zintegrowanego planu inwestycyjnego lub miejscowego planu rewitalizacji (pkt 3.2):

Lp.	7.3.1. Nazwa planu ogólnego gminy lub miejscowego planu zagospodarowania przestrzennego	7.3.2. Identyfikator działki lub działek ewidencyjnych	7.3.3. Czy teren objęty pismem obejmuje całość działki lub działek ewidencyjnych ⁷⁾	7.3.4. Nazwa lub nazwy klasy przeznaczenia terenu (albo symbol lub symbole klasy przeznaczenia terenu) ⁸⁾	7.3.5. Maksymalny udział powierzchni zabudowy [%]	7.3.6. Maksymalna wysokość zabudowy [m]	7.3.7. Minimalny udział powierzchni biologicznie czynnej [%]
1	<input type="checkbox"/> tak <input type="checkbox"/> nie

8. OŚWIADCZENIE W SPRAWIE KORESPONDENCJI ELEKTRONICZNEJ

☒ Wyrażam zgodę ☐ Nie wyrażam
zgody

na doręczanie korespondencji w niniejszej sprawie za pomocą środków komunikacji elektronicznej w rozumieniu art. 2 pkt 5 ustawy z dnia 18 lipca 2002 r. o świadczeniu usług drogą elektroniczną (Dz. U. z 2020 r. poz. 344).

9. ZAŁĄCZNIKI

- ☐ Pełnomocnictwo do reprezentowania składającego pismo lub pełnomocnictwo do doręczeń (zgodnie z ustawą z dnia 16 listopada 2006 r. o opłacie skarbowej (Dz. U. z 2023 r. poz. 2111)) – jeżeli składający pismo działa przez pełnomocnika.
- ☐ Potwierdzenie uiszczenia opłaty skarbowej od pełnomocnictwa – jeżeli obowiązek uiszczenia takiej opłaty wynika z ustawy z dnia 16 listopada 2006 r. o opłacie skarbowej.
- ☐ (Nieobowiązkowo). Określenie granic terenu w formie graficznej w przypadku wskazania terenu objętego pismem jako części działki ewidencyjnej lub działek ewidencyjnych.
- ☒ (Nieobowiązkowo). Inne załączniki – w przypadku zaznaczenia pola należy podać nazwy załączników.⁹⁾
 1. Pismo GDDKiA o znaku: OKA.Z-3.439.32.2024.1.BR19019 – wnioski w tym załączniki:
 2. Załącznik nr 1
 3. Załącznik nr 2

10. PODPIS SKŁADAJĄCEGO PISMO (PEŁNOMOCNIKA) I DATA PODPISU

Dokument podpisany elektronicznie

Z poważaniem
Marek Niełacny
Z-ca Dyrektora Oddziału ds. Zarządzania
Drogami i Mostami

Można zaznaczyć więcej niż jedno pole. W ramach jednego pisma można wybrać tylko te akty, w przypadku których pismo będzie wysyłane do tego samego organu wskazanego w pkt 1. W przypadku gdy treść wniosku lub uwagi związana jest z dokumentem powiązany z aktem planowania przestrzennego (np. sporządzanej w toku procedowania aktu, w ramach strategicznej oceny oddziaływania na środowisko, prognozy oddziaływania na środowisko), należy w pkt 3 wybrać rodzaj aktu planowania przestrzennego, którego ten dokument dotyczy, po czym wprowadzić treść wniosku lub uwagi w pkt 7.1 lub 7.2.

²⁾ Nie dotyczy planu zagospodarowania przestrzennego województwa.

³⁾ Nie dotyczy planu zagospodarowania przestrzennego województwa i audytu krajobrazowego.

⁴⁾ W pkt 4 należy podać adres zamieszkania albo siedziby składającego pismo. W przypadku wypełnienia pkt 5 podaje się adres do korespondencji składającego pismo, jeżeli jest inny niż adres podany w pkt 4. W przypadku wypełnienia pkt 6 podaje się adres zamieszkania albo siedziby pełnomocnika. W przypadku większej liczby składających pismo lub pełnomocników dane kolejnych składających pismo lub pełnomocników dodaje się w formularzu albo zamieszcza na osobnych stronach i dołącza do formularza.

⁵⁾ Adres skrytki ePUAP lub adres do doręczeń elektronicznych wskazuje się w przypadku wyrażenia zgody na doręczanie korespondencji za pomocą środków komunikacji elektronicznej, z zastrzeżeniem przypadków, w których organ, zgodnie z przepisami ustawy z dnia 18 listopada 2020 r. o doręczeniach elektronicznych (Dz. U. z 2023 r. poz. 285, z późn. zm.), ma obowiązek doręczenia korespondencji na adres do doręczeń elektronicznych.

⁶⁾ Maksymalna liczba znaków w pkt 7.1. wynosi 1000, natomiast w przypadku pkt 7.2.4. wartość ta odnosi się do pojedynczego wiersza. W przypadku potrzeby dodatkowego uzasadnienia, które wykracza poza wskazany limit znaków, uzasadnienie zamieszcza się na osobnych stronach i dołącza do formularza. W przypadku większej liczby wierszy w pkt 7.2.4. kolejne wiersze dodaje się w formularzu albo zamieszcza na osobnych stronach i dołącza do formularza.

⁷⁾ W przypadku zaznaczenia pola „nie” (wskazania terenu objętego pismem jako części działki ewidencyjnej lub działek ewidencyjnych) można dodać załącznik z określeniem granic terenu w formie graficznej.

⁸⁾ Podaje się nazwę lub symbol klasy przeznaczenia terenu zgodnie ze standardami określonymi w przepisach wykonawczych wydanych na podstawie art. 16 ust. 2 ustawy z dnia 27 marca 2003 r. o planowaniu i zagospodarowaniu przestrzennym (Dz. U. z 2023 r. poz. 977, z późn. zm.).

⁹⁾ W przypadku dołączenia do pisma załączników zawierających dane osobowe, inne niż wymienione w pkt 4, 5 i 6, załączniki te należy zanonimizować, tj. ukryć dane osobowe.



**Generalna Dyrekcja
Dróg Krajowych i Autostrad
Oddział w Katowicach**

Katowice, 14-10-2024 r.

OKA.Z-3.439.32.2024.1.BR19019

Załącznik do formularza stanowiący wnioski Generalnej Dyrekcji Dróg Krajowych i Autostrad Oddział w Katowicach do planu ogólnego gminy Psary podjętego uchwałą nr V/40/2024 z 29 sierpnia 2024 r. przez Radę Gminy Psary:

1. Należy uwzględnić teren drogi krajowej nr 86 w tym jej klasę techniczną GP – główna ruchu przyspieszonego.
2. W przypadku lokalizowania na terenach przyległych do DK86 oraz w jej otoczeniu zabudowy, która będzie generowała ruch kołowy może zaistnieć konieczność przebudowy istniejących połączeń do drogi krajowej/skrzyżowań DK86 z drogami innych kategorii.
3. W przypadku planowania w ciągu DK86 nowych skrzyżowań należy uwzględnić obowiązujące wzorce i standardy tj. „Wytyczne projektowania skrzyżowań drogowych” WRD-31-1 w szczególności w zakresie odległości między sąsiednimi skrzyżowaniami na ulicy/drodze zamiejskiej klasy GP – główna ruchu przyspieszonego.
4. Z uwagi na uciążliwości akustyczne od DK86 nie należy sytuować nowych terenów podlegających ochronie przed hałasem w tym terenów mieszkaniowych, usług oświaty i zdrowia, terenów rekreacyjnych na terenach przyległych do drogi krajowej oraz w jej otoczeniu - w załączeniu mapy akustyczne dla pory dnia (załącznik nr 1) i dla pory nocy (załącznik nr 2) sporządzone w 2022 r. dla ww. drogi.
5. Lokalizacja obiektów budowlanych w odległości od DK86 zgodnie z przepisami ustawy z dnia 21 marca 1985 r. o drogach publicznych (Dz.U. 2024.320 z późn. zm., dalej: u.d.p.).

Przy czym wyjaśniamy, iż obecnie zgodnie z klasyfikacją dróg określoną w rozporządzeniu Ministra Infrastruktury w sprawie przepisów techniczno – budowlanych dotyczących dróg publicznych (Dz.U.2022.1518) droga klasy GP stanowi ulicę/drogę zamiejską, co zasadniczo skutkuje przyjęciem „nieprzekraczalnej linii zabudowy” dla lokalizacji obiektów budowlanych

od zewnętrznej krawędzi jezdni drogi krajowej nr 86 - w odległości min. 25,0 m, gdyż odcinek DK86 na terenie gminy nie posiada przekroju ulicznego jedynie odcinkowo występuje przekrój uliczny w rejonie skrzyżowań DK86 z drogami innych kategorii.

6. Lokalizacja obiektów budowlanych w postaci masztów i wież o odniesieniu do DK86 w odległości od zewnętrznej krawędzi jezdni DK86 nie mniejszej niż ich zakładana wysokość oraz zgodna z przepisami u.d.p.
7. Lokalizacja obiektów budowlanych w postaci wiatraków w odległości od zewnętrznej krawędzi jezdni DK86 nie mniejszej niż półtorakrotność wysokości skrajnego elementu urządzenia służącego produkcji energii wiatru i przy zachowaniu odległości wynikających z u.d.p.
8. Należy uwzględnić elementy uwarunkowań środowiskowych na terenach przyległych do DK86 oraz w jej otoczeniu w przypadku, gdy występują.
9. Zakaz lokalizacji reklam świetlnych skierowanych do uczestników ruchu drogowego drogi krajowej DK86 oraz reklam w tym reklam świetlnych w obszarze skrzyżowania DK86 z drogami innych kategorii.

Dokument podpisany elektronicznie

Z poważaniem
Marek Niełacny
Z-ca Dyrektora Oddziału
ds. Zarządzania Drogami i Mostami

Mapa imisyjna wskaźnik LDWN

Droga krajowa Nr 86
Kilometraż: 5+014 - 10+716

W. PODWARPJE /S1.DK1/- GRODKÓW /UL
ODKRYWKOWA (DW913)/

ID odcinka: 40702
Województwo śląskie

Powiat: będziński; m. Dąbrowa Górnicza

Klasy obiektów

- Budynek gospodarczy
- Budynek mieszkalny
- Szpital, dom opieki społecznej
- Szkoła, przedszkole, żłobek

Przedziały imisji

- 55 - 59,9 dB
- 60 - 64,9 dB
- 65 - 69,9 dB
- 70 - 74,9 dB
- 75 - 79,9 dB
- > 80 dB

Otoczenie drogi

- Gr. województwa
- Gr. miasta pow. 100 tys
- Gr. powiatu
- Obszar objęty SMH
- Kilometraż drogi (1,0 km)
- Analizowany odcinek DK
- Pozostałe drogi
- Ekran akustyczny
- Woda
- Zieleni wysoka
- Kolej
- Most, wiadukt
- granica oraz przykładowy kilometraż zasięgu odcinka analizy wg GPR 2020

Skala 1:10 000 Układ współrzędnych "PL-1992"

0 250 500 750 m

147

Mapa imisyjna wskaźnik LDWN

Droga krajowa Nr 86
Kilometraż: 5+014 - 10+716

W. PODWARPIE /S1, DK1/- GRODKÓW /UL.
ODKRYWKOWA (DW913)/

ID odcinka: 40702
Województwo śląskie

Powiat: będziński

Klasy obiektów

- Budynki gospodarcze
- Budynki mieszkalny
- Szpital, dom opieki społecznej
- Szkoła, przedszkole, żłobek

Przedziały emisji

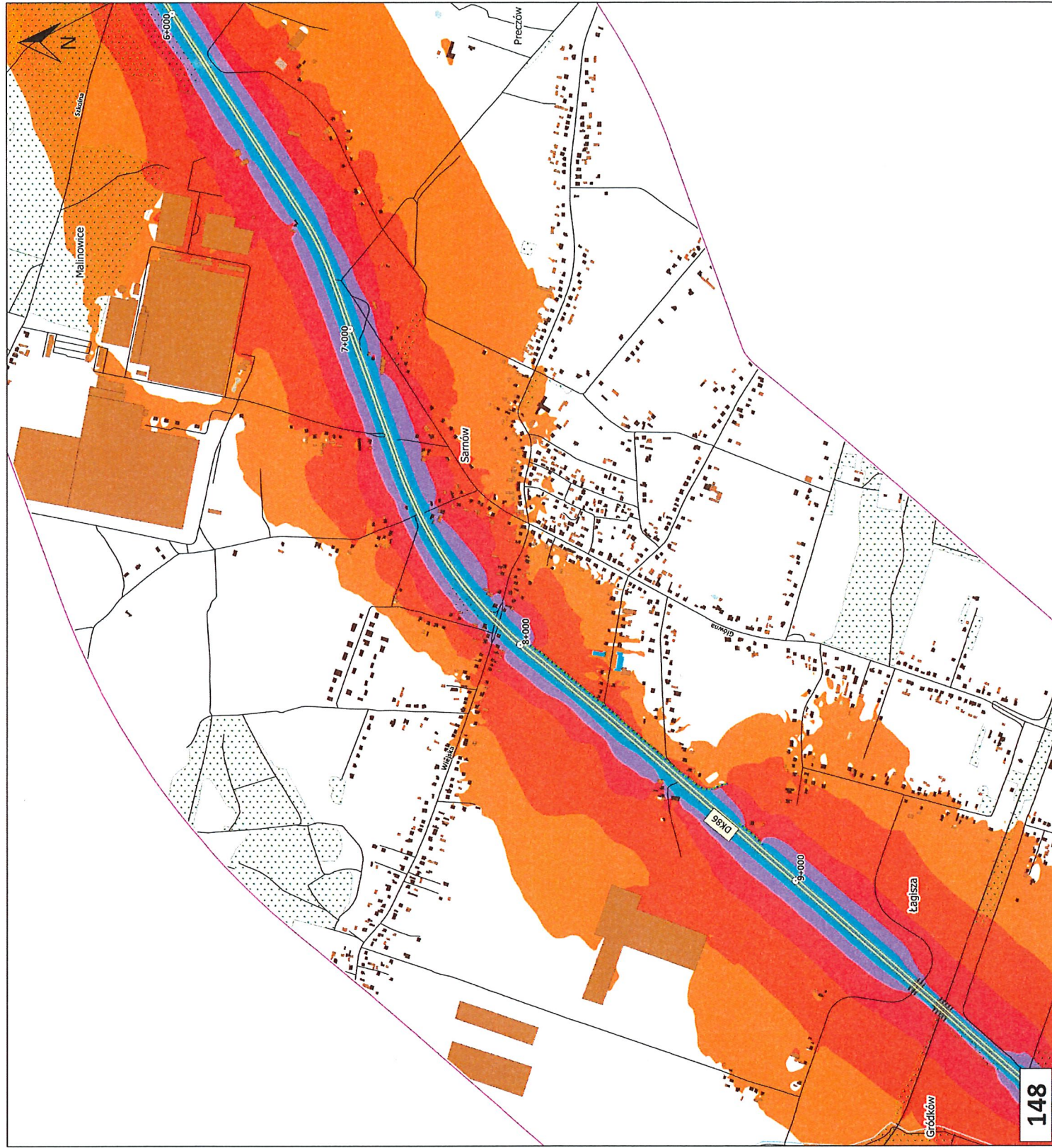
- 55 - 59,9 dB
- 60 - 64,9 dB
- 65 - 69,9 dB
- 70 - 74,9 dB
- 75 - 79,9 dB
- > 80 dB

Otoczenie drogi

- Gr. województwa
- Gr. miasta pow. 100 tys
- Gr. powiatu
- Obszar objęty SMH
- Kilometraż drogi (1,0 km)
- Analizowany odcinek DK
- Pozostałe drogi
- Ekran akustyczny
- Woda
- Zieleń wysoka
- Kolej
- Most, wiadukt
- granica oraz przykładowy kilometraż zasięgu odcinka analizy wg GPR 2020

Skala 1:10 000 Układ współrzędnych "PL-1992"

0 250 500 750 m



Mapa imisyjna wskaźnik LDWN

Droga krajowa Nr 86
Kilometraż: 5+014 - 10+716

W. PODWARPIE /S1, DK1/ - GRODKÓW /UL.
ODKRYWKOWA (DW913)/

ID odcinka: 40702
Województwo śląskie

Powiat: będziński

Klasy obiektów

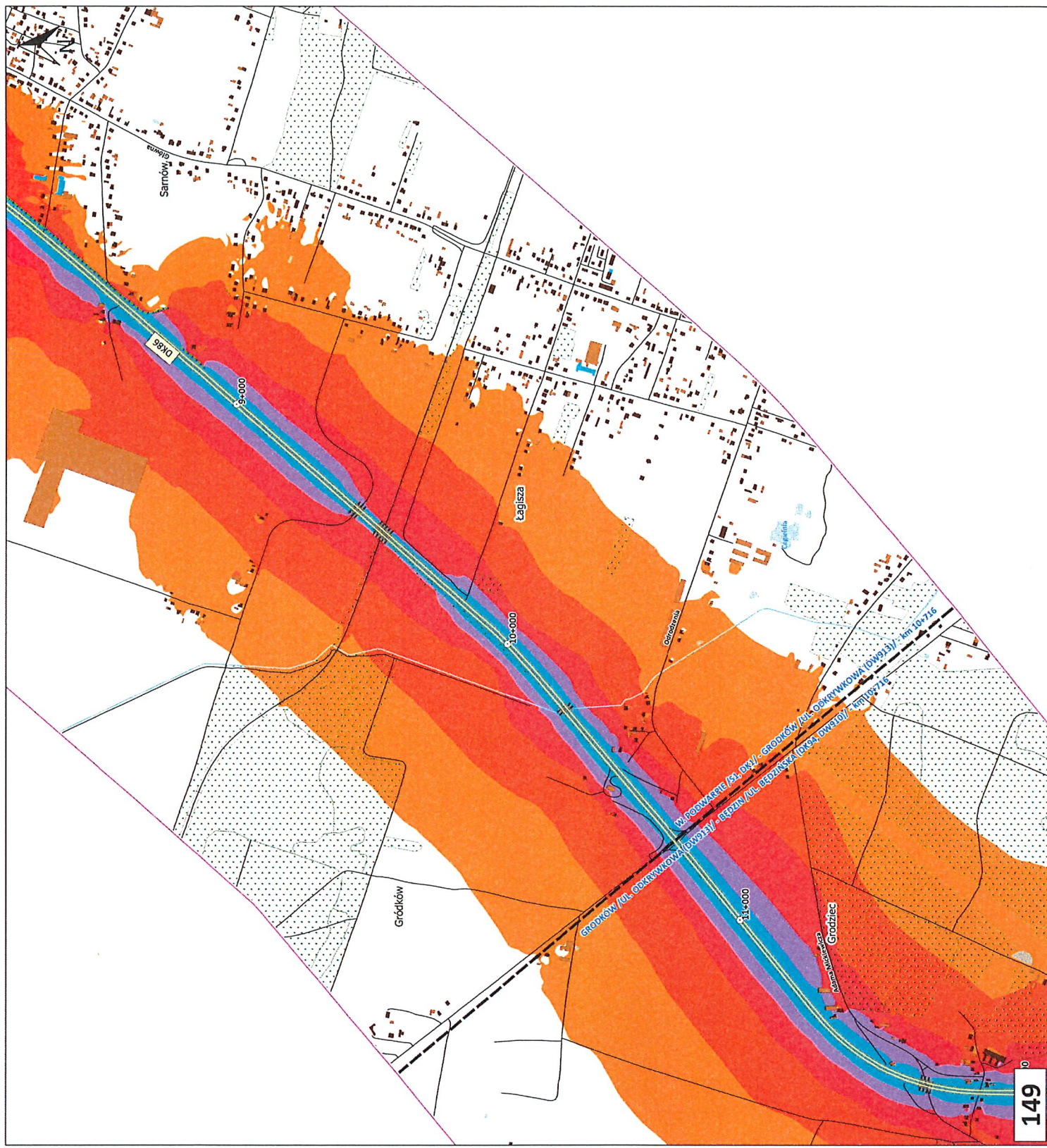
- Budynek gospodarczy
 Budynek mieszkalny
 Szpital, dom opieki społecznej
 Szkoła, przedszkole, żłobek

Przedziały imisji

- 55 - 59,9 dB
60 - 64,9 dB
65 - 69,9 dB
70 - 74,9 dB
75 - 79,9 dB
> 80 dB

Otoczenie drogi

- | | | | |
|---|---------------------------|---|------------------|
| | Gr. województwa | — | Pozostałe drogi |
| | Gr miasta pow. 100 tys | | Ekran akustyczny |
| | Gr. powiatu | | Woda |
| | Obszar objęty SMH | | Zielen wysoka |
| | Kilometraż drogi (1,0 km) | — | Kolej |
| | Analizowany odcinek DK | | Most, wiadukt |
| granica oraz przykładowy kilometraż zasięgu | | | |
| odcinka analizy wg GPR 2020 | | | |
| — 22+740 | | | |



Skala 1:10 000 Układ współrzędnych "PL-1992"

Distance from starting point (m)	Time taken for car to stop (s)
0	0
250	2.5
500	4.5
750	6.5

Mapa imisyjna wskaźnik LN

Droga krajowa Nr 86
Kilometraż: 5+014 - 10+716

W. PODWARPIE /S1_DK1/- GRODKÓW /JUL.
ODKRYWKOWA (DW913)/

ID odcinka: 40702
Województwo śląskie

Powiat: będziński

Klasy obiektów

- Budynek gospodarczy
- Budynek mieszkalny
- Szpital, dom opieki społecznej
- Szkoła, przedszkole, żłobek

Przedziały imisji

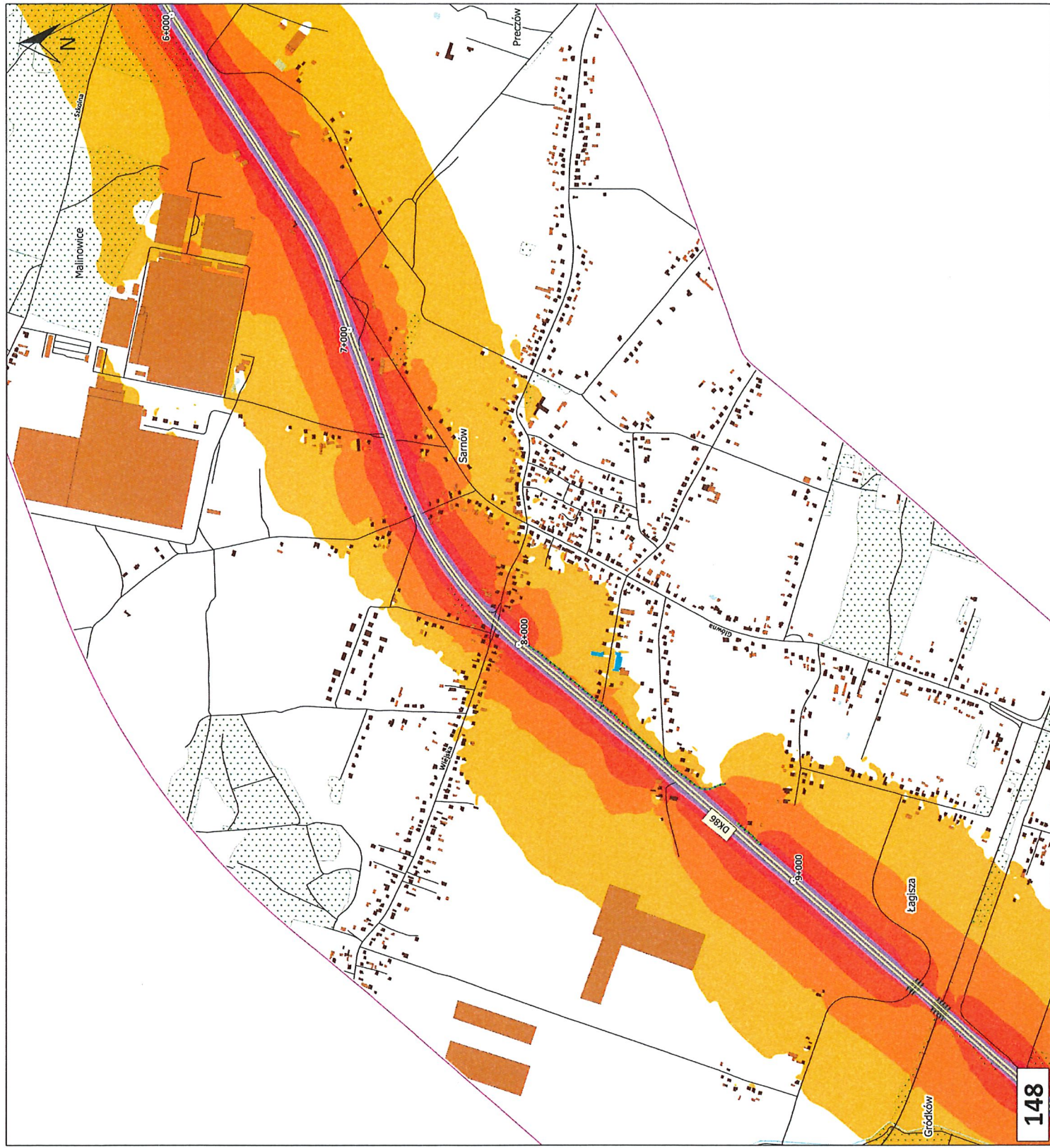
- 50 - 54,9 dB
- 55 - 59,9 dB
- 60 - 64,9 dB
- 65 - 69,9 dB
- 70 - 74,9 dB
- > 75 dB

Otoczenie drogi

- Gr. województwa
- Gr. miasta pow. 100 tys
- Gr. powiatu
- Obszar objęty SMH
- Kilometraż drogi (1,0 km)
- Analizowany odcinek DK
- Pozostałe drogi
- Ekran akustyczny
- Woda
- Zieleń wysoka
- Kolej
- Most, wiadukt
- granicza oraz przykładowy kilometraż zasięgu
odcinka analizy wg GPR 2020

Skala 1:10 000 Układ współrzędnych "PL-1992"

0 250 500 750 m



Mapa imisyjna wskaźnik LN

Droga krajowa Nr 86
Kilometraż: 5+014 - 10+716

W. PODWARPIE /S1_DK1/- GRODKÓW /JUL.
ODKRYWKOWA (DW913)/

ID odcinka: 40702
Województwo śląskie

Powiat: będziński; m. Dąbrowa Górnicza

Klasy obiektów

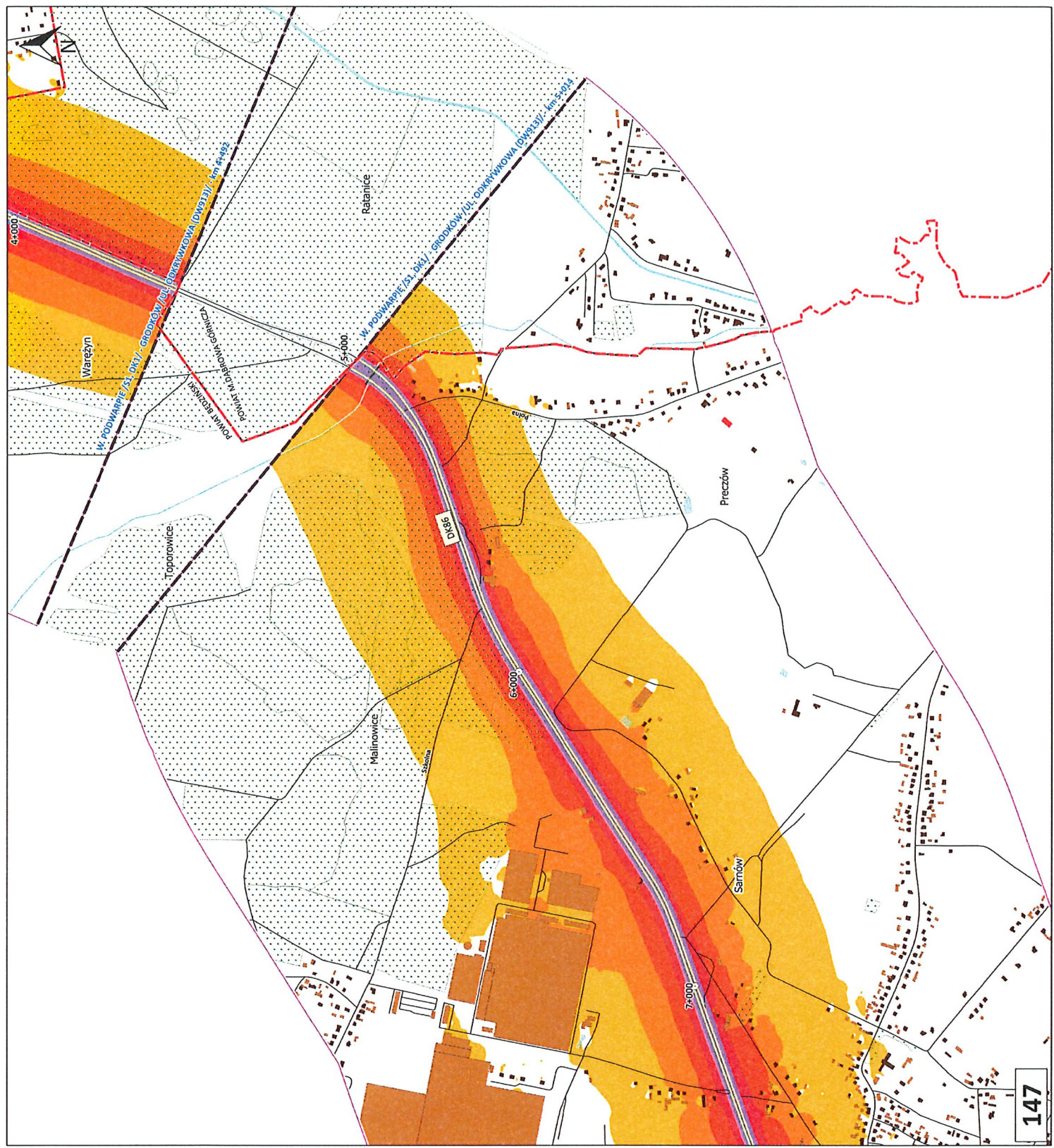
- Budynek gospodarczy
- Budynek mieszkalny
- Szpital, dom opieki społecznej
- Szkoła, przedszkole, żłobek

Przedziały imisji

- 50 - 54,9 dB
- 55 - 59,9 dB
- 60 - 64,9 dB
- 65 - 69,9 dB
- 70 - 74,9 dB
- > 75 dB

Otoczenie drogi

- Gr. województwa
- Gr. miasta pow. 100 tys
- Gr. powiatu
- Obszar objęty SMH
- Kilometr dróg (1,0 km)
- Analizowany odcinek DK
- Pozostałe drogi
- Ekran akustyczny
- Woda
- Zieleń wysoka
- Kolej
- Most, wiadukt
- granicza oraz przykładowy kilometr zańsegu
- odcinka analizy wg GPR 2020



Mapa imisyjna wskaźnik LN

Droga krajowa Nr 86
Kilometraż: 5+014 - 10+716

W. PODWARPIE /S1, DK1/ - GRODKÓW /UL/
ODKRYWKOWA (DW913)/

ID odcinka: 40702
Województwo śląskie

Powiat: będziński

Klasy obiektów

- Budynki gospodarcze
- Budynki mieszkalny
- Szpital, dom opieki społecznej
- Szkoła, przedszkole, żłobek

Przedziały emisji

- 50 - 54,9 dB
- 55 - 59,9 dB
- 60 - 64,9 dB
- 65 - 69,9 dB
- 70 - 74,9 dB
- > 75 dB

Otoczenie drogi

- Gr. województwa
- Gr. miasta pow. 100 tys
- Gr. powiatu
- Obszar objęty SMH
- Kilometraż drogi (1,0 km)
- Analizowany odcinek DK
- Pozostałe drogi
- Ekran akustyczny
- Woda
- Zieleń wysoka
- Kolej
- Most, wiadukt
- granicza oraz przykładowy kilometrą zasięgu
- 22+740
- odcinka analizy wg GPR 2020

Skala 1:10 000 Układ współrzędnych "PL-1992"

0 250 500 750 m

149

