

STANOWISKO POWIATOWE W BĘDZINIE
WYDZIAŁ GOSPODARKI NIERUCHOMOŚCIAMI
POWIATOWY DZIAŁ DOKUMENTACJI GEODEZYJNEJ I KARTOGRAFICZNEJ
Poświadczam, że zgodność niniejszej mapy z oryginałem przyjętym
do państwowego zasobu geodezyjnego i kartograficznego
inwentaryzacji przypisano do państwowego zasobu geodezyjnego
w dniu 521.444.23

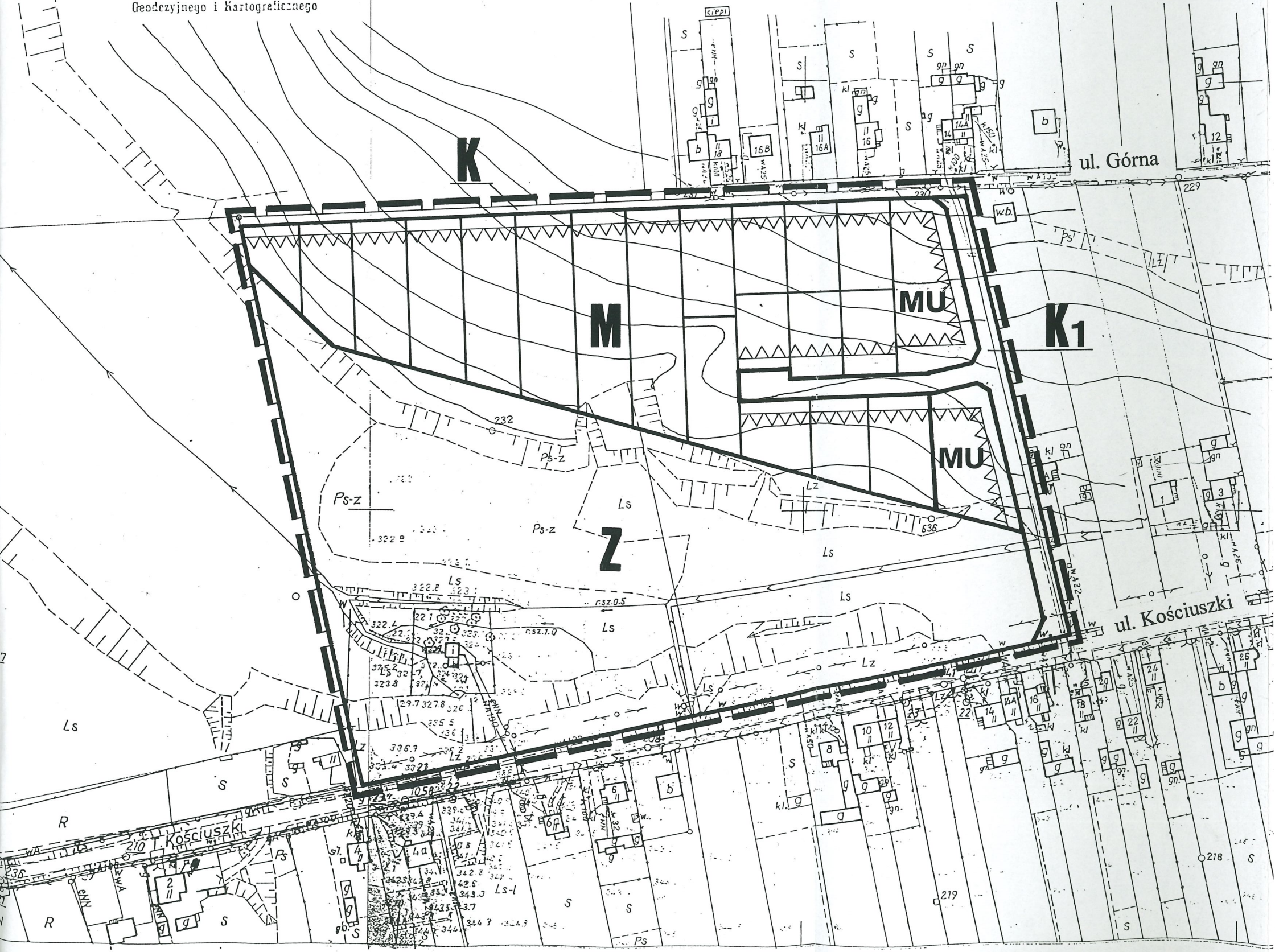
z zaawidencjonowano pod nr ZGK/1447/2001

Niniejsza mapa nie może służyć do celów projektowych

14.05.2001
Będzin, dnia 14.05.2001
Z up. Starosty Będzińskiego
stanowisko służbowe osoby odpowiedzialnej

mgr inż. Dariusz Kubala
KIEROWNIK Referatu Zasobu
Geodezyjnego i Kartograficznego

PRZEWODNICZĄCY RADY
mgr Zbigniew Waluga



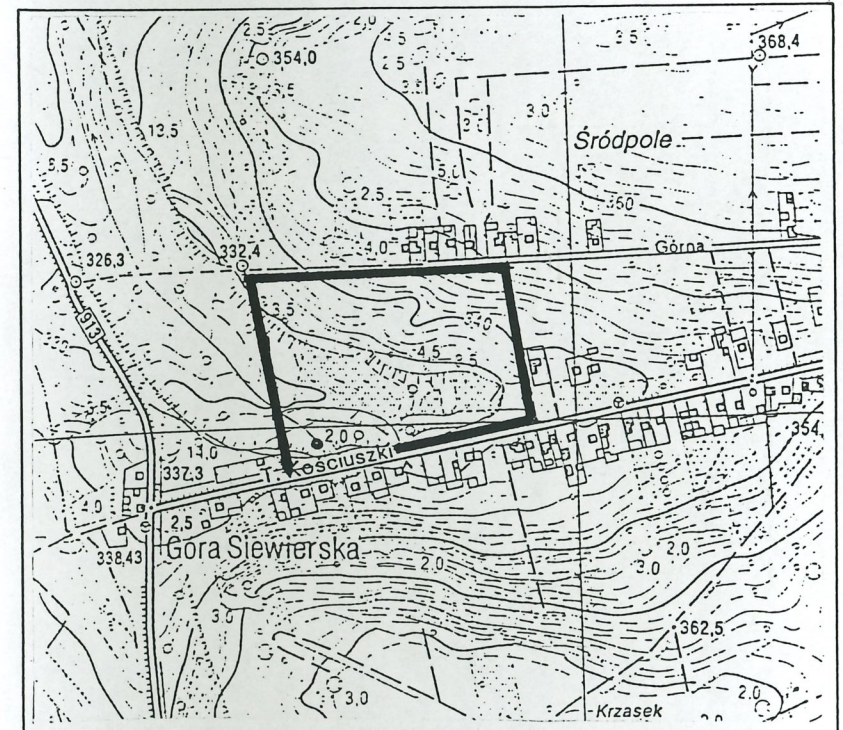
MIEJSCOWY PLAN ZAGOSPODAROWANIA
PRZESTRZENNEGO GMINY PSARY, dla terenu położonego
w sołectwie Góra Siewierska przy ulicy Kościuszki

RYSUNEK PLANU
Załącznik do Uchwały Nr XXIX / 244 / 2001 Rady Gminy w
Psarach z dnia 3 października 2001r.

Skala 1:2000

OZNACZENIA

	Granice terenu objętego planem
	Linie rozgraniczające tereny o różnym przeznaczeniu
	Linie podziału wewnętrznego
	Nieprzekraczalne linie zabudowy
	Teren zabudowy mieszkaniowej jednorodzinnej
	Teren zabudowy mieszkaniowej jednorodzinnej z usługami
	Tereny ulic i placu
	Teren parku leśnego



OPRACOWANO W PRACOWNI URBANISTYKI I ARCHITEKTURY - W.S.C. "Weber HG" 42-500 BĘDZIN ul. Sportowa 4, tel. (032) 267-79-10 październik 2001r.

Projektanci:
mgr inż. arch. Maria Krzemień - uprawnienia urbanistyczne MGPIB Nr 95/87
mgr inż. arch. Małgorzata Gawlik
mgr inż. arch. Zbigniew Gawlik - uprawnienia budowlane NBUA - 7342/82/97
mgr inż. arch. Lesław Jakubik