

woj.: śląskie
powiat: będziński
jedn.ewiden: 240106_2,Psary
obręb : 0004, Góra Siewierska
ulica:Fryderyka Szopena

MAPA DO CELÓW PROJEKTOWYCH

Skala opracowania 1:1000
Układ współrzędnych płaskich: 1965 strefa 5
Układ współrzędnych wysokościowych – Kronsztadt 86

Sekcja Mapy Zasadniczej : 521.441.24
Mapa ewidencyjna: Góra Siewierska 137/1 km 4

Mapa powstała na podstawie wektoryzacji
i przeskalowania istniejącej mapy zasadniczej w skali 1:2000,
ewidencyjnej w skali 1:2000
oraz pomiaru uzupełniającego KERG 240106_2–543/2011

ORIENTACJA



Legenda:

- sieć ciepłownicza
- sieć telekomunikacyjna
- sieć kanalizacyjna
- sieć wodociągowa
- sieć energetyczna
- sieć gazociągowa
- numery działek ewidencyjnych
- granice działek
- zakres pomiaru

Stan na dzień: 11.01.2012
Wykonał : Sylwia Nowak,
Sprawdził : Mariusz Bekus

Uwaga:

Nie wyklucza się istnienia w terenie innych nie wykazanych na niniejszej mapie urządzeń podziemnych, które nie były zgłoszone do inwentaryzacji, lub o których brak jest informacji branżowych.

W ramach zlecenia przebieg granic na gruncie nie ustalany

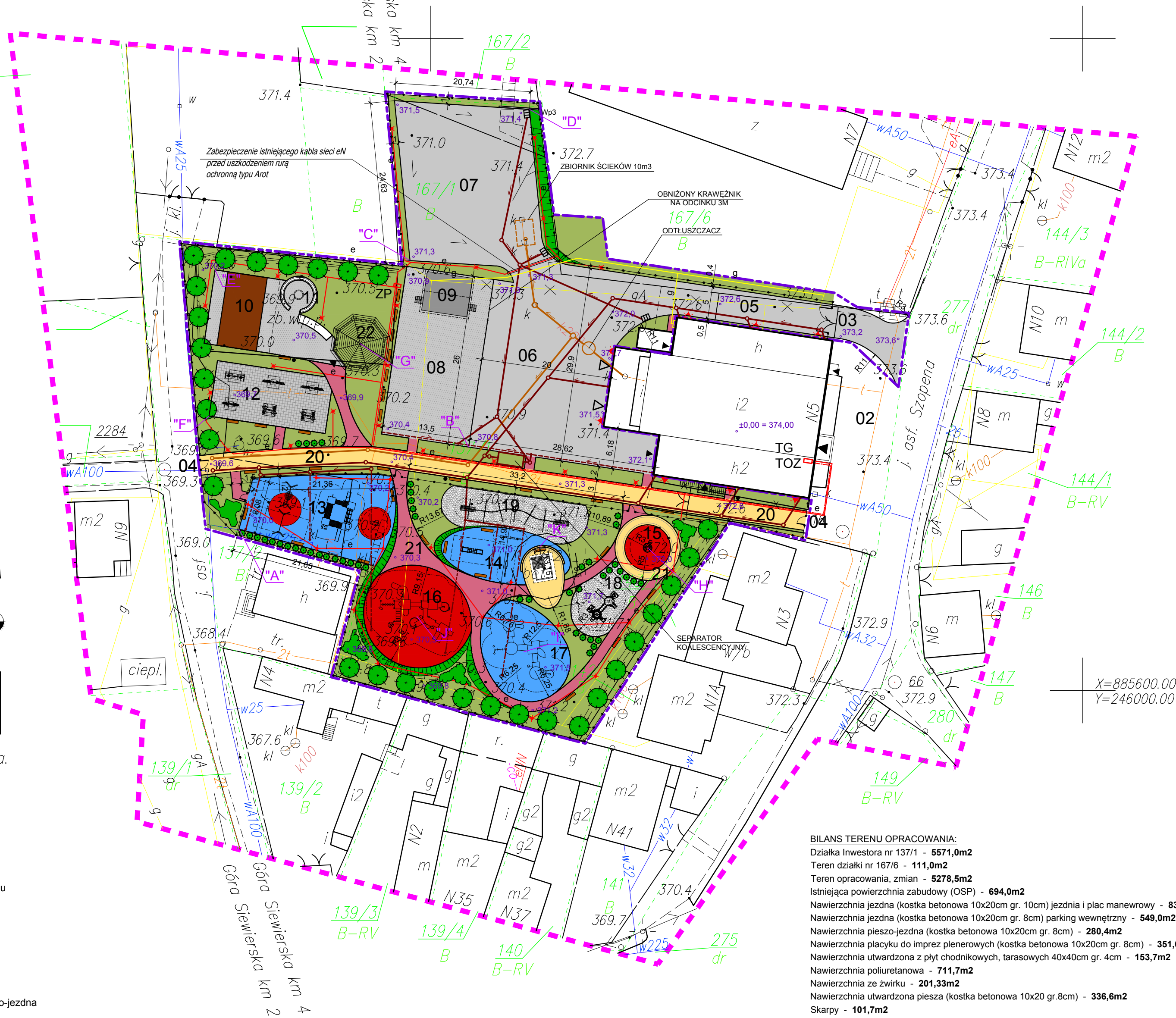
W dniu 12.01.2012 wykonano badanie księgi wieczystej numer KA1B/00011804/9

stwierdzono brak wpisów w dziale III księgi wieczystej– prawa, roszczenia, ograniczenia.

- OZNACZENIA**
- e — Proj. linia kablowa oświetlenia terenu
 - Proj. linia kablowa zasilania
 - TG TOZ
 - ZP
 - "A"
 - Punkty wytyczenia
 - Granica działki Inwestora
 - Wejścia do budynku OSP
 - GRANICA OPRACOWANIA ZMIAN DO PROJEKTU WYKONAWCZEGO ZAGOSPODAROWANIA TERENU - GRANICA WNIOSKU
 - Istniejące rzędne wysokości terenu
 - Projektowane rzędne wysokości terenu
 - Projektowane murki (mała architektura) na terenie
 - Projektowane ławki metalowo-drewniane bez oparcí utwardzone w podłożu
 - Projektowane kosze metalowe na śmieci utwardzone w podłożu
 - Projektowane oświetlenie terenu typu parkowego na słupie H=5m
 - Główne elementy do wyburzenia, likwidacji, rozbiórki
- Ogrodzenie terenu i stref zabawowych
- Wejścia do budynku OSP
- Wjazdy do garażu do budynku OSP
- Projektowane, ukształtowane skarpy terenu
- Projektowana zieleni dekoracyjna
- Projektowana krzewy dekoracyjne
- Trawa naturalna
- Nawierzchnie pieszo-jezdna
- Nawierzchnie pieszce
- Nawierzchnie jezdne
- Place rekreacyjne
- Nawierzchnie poliuretanowe
- Nawierzchnie ze żwirku

- Proj. linia kanalizacji deszczowej
- Proj. linia kanalizacji sanitarnej
- Proj. linia odwodnienia liniowego
- Proj. drenaz
- Proj. wpusty uliczne
- Proj. przekładka gazu (wg odrębnego opracowania)
- Projektowana kanalizacja deszczowa odwodnienia ul. Ogrodowej placu przy OSP e Górze Siewierskiej wykonywany przez Biuro Projektów Inżynierskich Droga, Dominik Kaleta, ul. Bocianów 5, 42-583 Bobrowniki.

PROJEKT ZAGOSPODAROWANIA PRZESTRZENI PUBLICZNEJ NA TERENIE GMINY PSARY. CZĘŚĆ I. PLAC I BUDYNEK OCHOTNICZEJ STRAŻY POŻARNEJ (OSP) W GÓRZE SIEWERSKIEJ PRZY UL. SZKOLNEJ 5, DZIAŁKA 137/1, 167/1, 167/6 skala 1:500



BILANS TERENU OPRACOWANIA:
Działka Inwestora nr 137/1 - **5571,0m2**
Terren działki nr 167/6 - **111,0m2**
Terren opracowania, zmian - **5278,5m2**
Istniejąca powierzchnia zabudowy (OSP) - **694,0m2**
Nawierzchnia jezdna (kostka betonowa 10x20cm gr. 10cm) jezdni i plac manewrowy - **838,4m2**
Nawierzchnia jezdna (kostka betonowa 10x20cm gr. 8cm) parking wewnętrzny - **549,0m2**
Nawierzchnia pieszo-jezdna (kostka betonowa 10x20cm gr. 8cm) - **280,4m2**
Nawierzchnia placu do imprez plenerowych (kostka betonowa 10x20cm gr. 8cm) - **351,0m2**
Nawierzchnia utwardzona z płyt chodnikowych, tarasowych 40x40cm gr. 4cm - **153,7m2**
Nawierzchnia poliuretanowa - **711,7m2**
Nawierzchnia ze żwirku - **201,33m2**
Nawierzchnia utwardzona pieszca (kostka betonowa 10x20 gr.8cm) - **336,6m2**
Skarpy - **101,7m2**
Trawa - **1533,97m2**

OZNAKOWANIE URZĄDZEŃ I STREF - OPISY:

- Istniejący budynek OSP w Górze Siewierskiej.
- Istniejący plac przed budynkiem OSP - nawierzchnia asfaltowa.
- Wjazd i wyjazd na działkę (brama wjazdowa dwuskrzydłowa szer. 4m).
- Główne wejścia (brama wejściowa szer. 1,5m) na teren działki.
- Droga wewnętrzna dojazdowa do garaży straży pożarowej jak i do parkingu wewnętrznego wykonana jako nawierzchnia z kostki betonowej 10x20x10cm w kolorze szarym. Szerokość drogi 5m.
- Plac manewrowy dla wozów straży pożarowej wykonany o nawierzchni z kostki betonowej 10x20x10cm w kolorze szarym.
- Plac imprez i ćwiczeń wykonany jako nawierzchnia z kostki betonowej 10x20cm gr. 8cm w kolorze szarym.
- Plac przeznaczony do organizacji festynów, zabaw itp wykonany o nawierzchni z kostki betonowej niefazowanej 20x10x8cm w kolorze szarym.
- Miejsce na postawienie sceny, estrada mobilnej o wym. w rzucie 6x7,5m.
- Minirampa 180 o wymiarach szer. 6,1m, dł. 11,4m i wysokości 1,8m. Rampa ze strefami bezpieczeństwa, łączna szerokość rampy 10,1m.
- Miejsce na postawienie grilla ogrodowego wraz z okręgiem ogniskowym.
- Strefa przeznaczona na urządzenia siłowni zewnętrznych takich jak: biegacz - piechur, trener eliptyczny - orbitrek, rower treningowy, wioślarz, dodatkowe dwa urządzenia. Nawierzchnia z płyt betonowych 40x40x5cm w kolorze szarym, oraz z kostki betonowej drobnomiarowej gr. 6cm w kolorze grafitowym.
- Strefa zabaw dziecięcych z urządzeniami typu: zestaw sprawnościowy, huśtawka bocciano, huśtawka podwójna, wirujące koło. Nawierzchnia poliuretanowa w kolorze ceglasto-niebieskim.
- Strefa zabaw dziecięcych z urządzeniami typu: wałka z systemem poziomującym, huśtawka wałka, urządzenie sprawnościowe typu gasienica kilkuczołowa, piaskownica z domkiem. Nawierzchnia poliuretanowa w kolorze niebieskim oraz z kostki betonowej 20x10x8cm w kolorze piaskowym.
- Strefa zabaw dziecięcych - urządzenie typu KARUZELA z czterema siedziskami. Nawierzchnia poliuretanowa w kolorze ceglastym.
- Plac zabaw, duży zestaw plastikowo-metalowy dla wieku 3-10/12 (strefa bezpieczeństwa to śr. ok.14m).
- Plac zabaw, zestaw usprawniający dla wieku 5-6/14 (strefa bezpieczeństwa śr. ok.7m).
- Strefa zabaw dziecięcych z urządzeniem wspinaczkowo-zręcznościowym. Nawierzchnia wykonana ze żwirku.
- Strefa rekreacyjna - kolejka szynowa Saturnus. Nawierzchnia wykonana ze żwirku.
- Główny ciąg pieszo-jezdny o szer. 3m wykonany z kostki betonowej 20x10x8cm w kolorze piaskowym.
- Ciągi pieszce wykonane z kostki betonowej niefazowanej 20x10x8cm w kolorze ceglastym piaskowym i szarym.
- Altana wykonana na stałe na nawierzchni utwardzonej - adaptacja dokumentacji Inwestora.

WSPÓŁRZĘDNE WYTYCZENIA:

"A"	x = 885624,75 y = 245870,72	"F"	x = 885642,68 y = 245869,11	
"B"	x = 885637,34 y = 245905,96	"G"	x = 885653,21 y = 245889,31	"K" x = 885621,95 y = 245916,78
"C"	x = 885665,96 y = 245896,96	"H"	x = 885621,89 y = 245933,41	
"D"	x = 885689,15 y = 245915,28	"I"	x = 885605,92 y = 245914,4	
"E"	x = 885664,52 y = 245867,06	"J"	x = 885611,36 y = 245898,01	

Biuro Projektów Arch. i Usług Inwestorskich "COMTAREX"
40-095 KATOWICE ul. Stawowa 3/7
tel./fax (32) 258 72 71 NIP 954-118-08-11

INWESTOR:	Gmina Psary z siedzibą w Psarach ul. Malinowicka 4, 42-512 Psary	NR ARCH.	1/12-C1,7,10, 11-D1,3,7,4/2
INWESTYCJA ADRES:	Zagospodarowanie przestrzeni publicznej na terenie Gminy Psary: Część I. Plac i budynek Ochotniczej Straży Pożarnej (OSP) w Górze Siewierskiej ul. Szopena 5. Działka nr 137/1, 167/1, 167/6 - Aktualizacja i zmiany -	FAZA:	wykonawczy
		DATA:	AKTUALIZACJA STYCZEŃ 2022
TYTUŁ OPRACOWANIA:	Projekt Wykonawczy zagospodarowania przestrzeni publicznej na terenie Gminy Psary. Część I. Plac i budynek OSP w Górze Siewierskiej przy ul. Szopena 5. Działka nr 137/1, 167/1, 167/6. - Aktualizacja i zmiany -	BRANŻA:	architektura
TYTUŁ RYSUNKU:	ZAGOSPODAROWANIE TERENU		
PROJEKTANCI:	mgr inż. arch. Jacek Mazurkiewicz upr. 516/77	SKALA:	1:500
OPRACOWAŁ:	mgr inż. arch. Krzysztof Pawełczyk arch. prow. temat		
AKTUALIZACJA 2022:	mgr inż. arch. Aleksandra Pradelok upr. 516/77	NR RYSUNKU:	1
GL. PROJEKTANT:	mgr inż. arch. Jacek Mazurkiewicz upr. 516/77		
SPRAWDZIŁ:	mgr inż. arch. Szymon Mazurkiewicz upr.43/SŁOKK/2012/II		