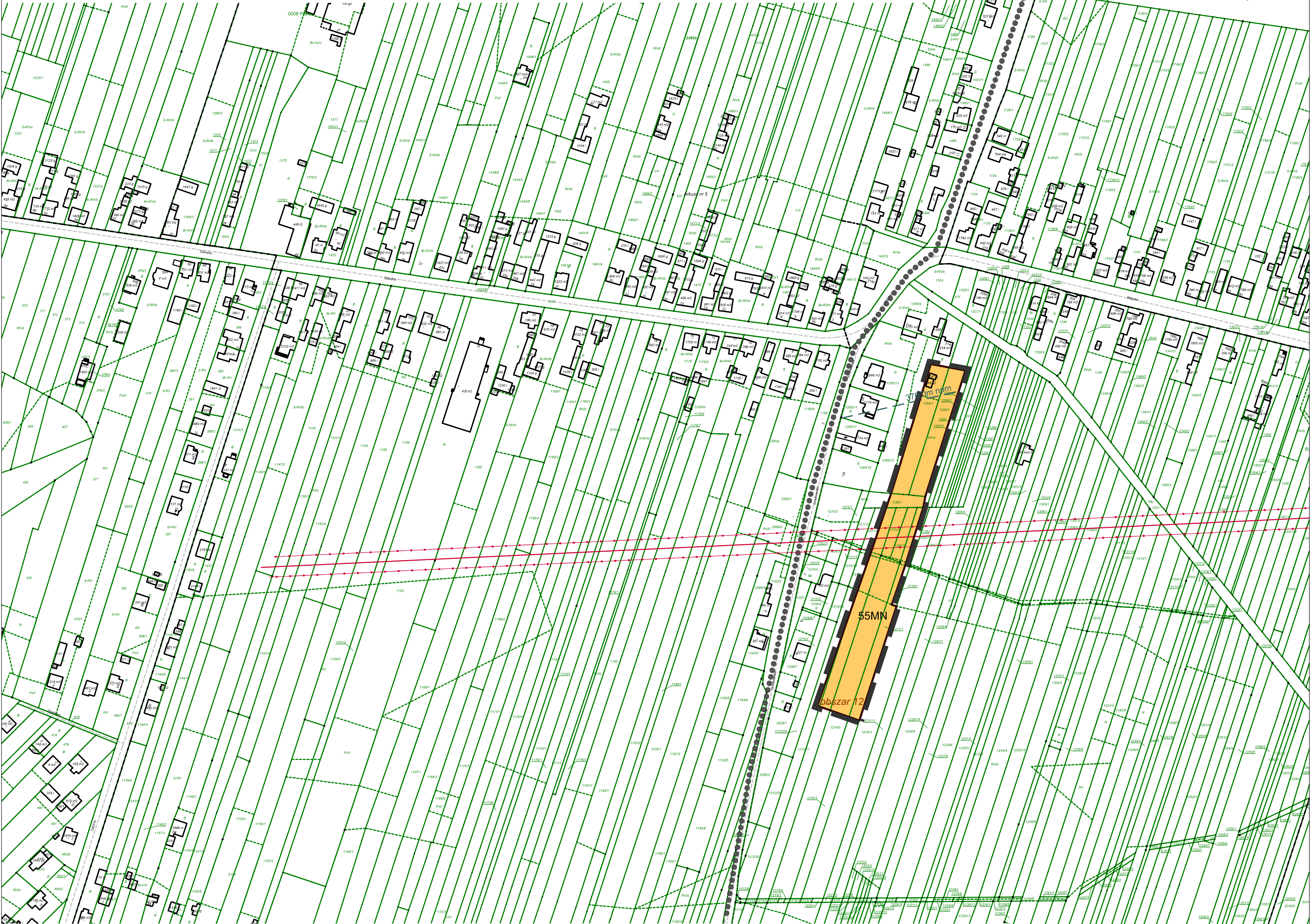




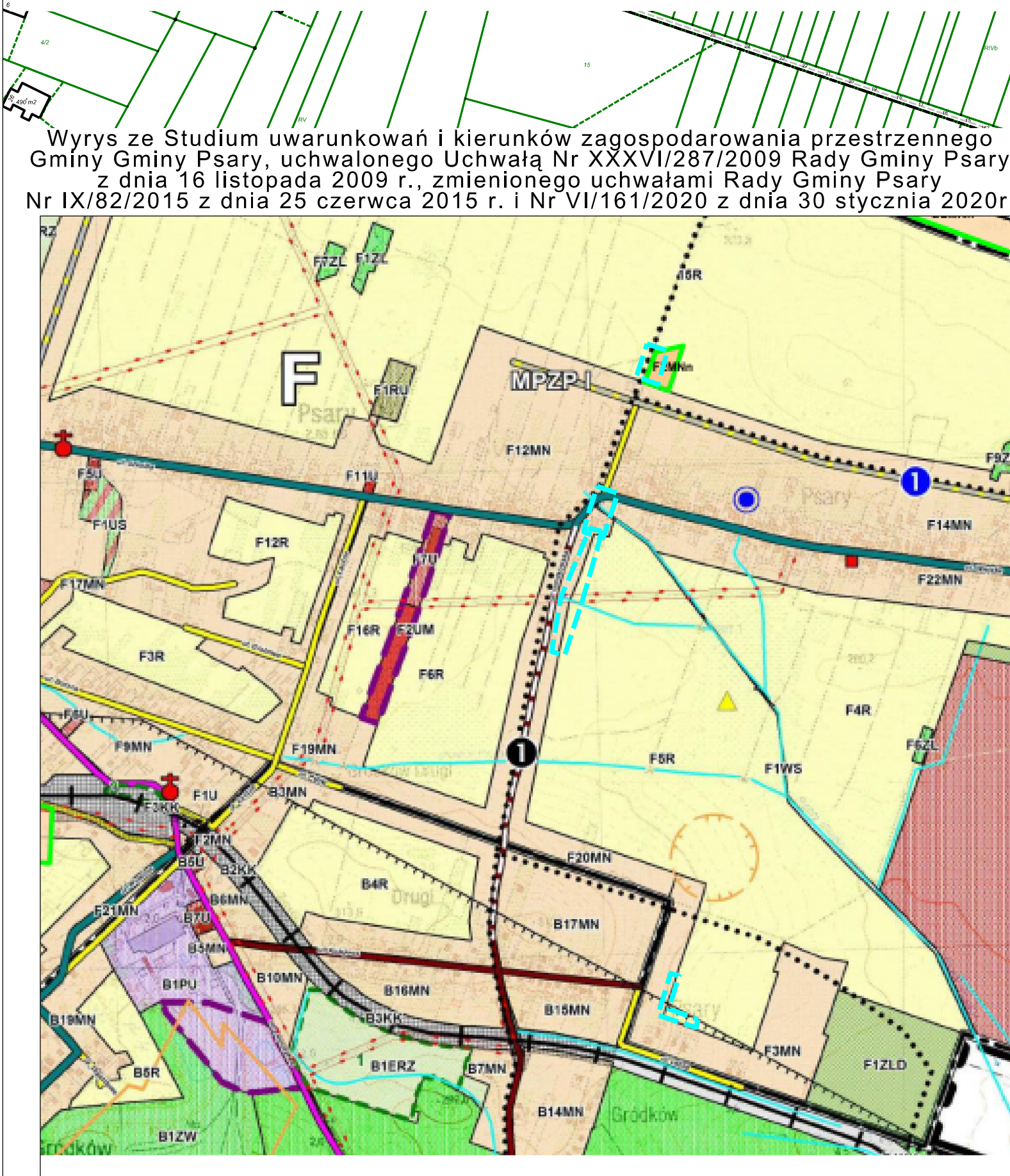
ZMIANA UCHWAŁY NR XLVIII/395/2010 Z DNIA 28 PAŹDZIERNIKA 2010 R.
W SPRAWIE MIEJSCOWEGO PLANU ZAGOSPODAROWANIA
PRZESTRZENNEGO DLA TERENU POŁOŻONEGO
W SOŁECTWIE PSARY

PROGNOZA
ODDZIAŁYWANIA NA ŚRODOWISKO

Skala 1 : 2000



Oznaczenie graficzne i tekstowe	Oznaczenie z rysunku planu	Wpływ ustaleń planu na środowisko w granicach objętych opracowaniem MPZP	Ocena potencjalnego wpływu
B	54MN, 55MN, 56MN	Tereny planowanej zabudowy mieszkaniowej jednorodzinnej będą miały potencjalnie niekorzystne i nieznacznie uciążliwe oddziaływanie na środowisko. Planowana zabudowa mieszkaniowa jednorodzinna będzie źródłem emisji z systemów grzewczych oraz hałasu na drogach dojazdowych. Pewną rekompensatą dla środowiska przyrodniczego i krajobrazu jest przeznaczenie, co powierzchnię działek na powierzchnię biologicznie czynną, co wpływa korzystnie na walory krajobrazowe obszarów zabudowanych. Na terenach dopuszcza się retencjonowanie czystych wód opadowych z połaci dachowych. W okresie grzewczym może dochodzić do kumulacji zanieczyszczeń gazowych i pyłowych pochodzący z indywidualnych palenisk domowych oraz z terenów komunikacji. Uciążliwość tego rodzaju nie będą jednak zbyt wysokie z uwagi na dobre warunki przewietrzania i duży udział zieleni. Nowa zabudowa mieszkaniowa wprowadzona zostanie na jako uzupełnienie istniejącej zabudowy. Ustalenie planu ograniczają uciążliwości terenów zabudowanych, dotyczy to szczególnie zaopatrzenia terenu w niezbędne media, w tym w sieć kanalizacji sanitarnej i deszczowej. Częściowe utwardzenie fragmentu terenu nieznacznie ograniczy infiltrację wód opadowych i roztopowych, tym samym zmniejszając zasilenie wód gruntowych. Nie spodziewamy się jednak w wyniku zainwestowania terenu wystąpienia obniżenia zwierciadła wód gruntowych.	<ul style="list-style-type: none">intensywności przekształceń: jako zauważalne,bezpośredniości oddziaływania: jako bezpośrednie,okresu trwania oddziaływania: jako długoterminowe,częstotliwości oddziaływania: jako okresowe lub stałe,



LEGENDA:

OZNACZENIA OBOWIĄZUJĄCE:

	GRANICA OBSZARU OBJĘTEGO ZMIANĄ PLANU
	LINIE ROZGRANICZAJĄCE TERENY O RÓŻNYM PRZEZNACZENIU LUB RÓŻNYCH ZASADACH ZAGOSPODAROWANIA
	NIEPRZEKACZALNE LINIE ZABUDOWY
	GRANICA STREFY, Z OGRANICZENIEM WYSOKOŚCI ZABUDOWY, NA PODSTAWIE PRZEPISÓW USTAWY PRAWO LOTNICZE
	2MN
PRZEZNACZENIA TERENU:	
	MN
	TERENY ZABUDOWY MIESZKANIOWEJ JEDNORODZINNEJ

OZNACZENIA INFORMACYJNE:

	NAPOWIETRZNA LINIA ELEKTROENERGETYCZNA SN WRAZ ZE STREFĄ BEZPIECZEŃSTWA
	GRANICA ZASIĘGU ZŁOŻA WĘGLA KAMIENNEGO "GRODZIEC" WK 325
	SZLAKI ROWEROWE
	obszar 8
	NUMER OBSZARU ZMIANY MPZP

Granice obszaru objętego zmianą planu