

**UCHWAŁA NR XXII/225/2020  
RADY GMINY PSARY**

z dnia 20 sierpnia 2020 r.

**w sprawie przystąpienia do sporządzania miejscowego planu zagospodarowania przestrzennego dla terenów położonych w sołectwach: Góra Siewierska przy ul. Złotej oraz Strzyżowice przy ul. Sportowej, Szopena i Ogrodowej**

Na podstawie art. 18 ust. 2 pkt 5 ustawy z dnia 8 marca 1990 r. o samorządzie gminnym (tekst jednolity, Dz. U. z 2020r. poz. 713.) w związku z art. 3 ust. 1, art. 4 ust. 1 i art. 14 ust. 1, 2, 5 ustawy z dnia 27 marca 2003 r. o planowaniu i zagospodarowaniu przestrzennym (tekst jednolity, Dz. U. z 2020 r. poz. 293 z późn. zm),

**Rada Gminy Psary  
Uchwała:**

**§ 1.** Przystąpić do sporządzenia miejscowego planu zagospodarowania przestrzennego dla terenów położonych w sołectwach Góra Siewierska przy ul. Złotej oraz Strzyżowice przy ul. Sportowej, Szopena i Ogrodowej

**§ 2.** Granice opracowania określono na załącznikach graficznych od nr 1 do nr 4 w skali 1: 5000, które stanowią integralną część niniejszej uchwały.

**§ 3.** Dopuszcza się etapowe sporządzanie i uchwalenie miejscowego planu zagospodarowania przestrzennego.

**§ 4.** Wykonanie uchwały powierza się Wójtowi Gminy Psary.

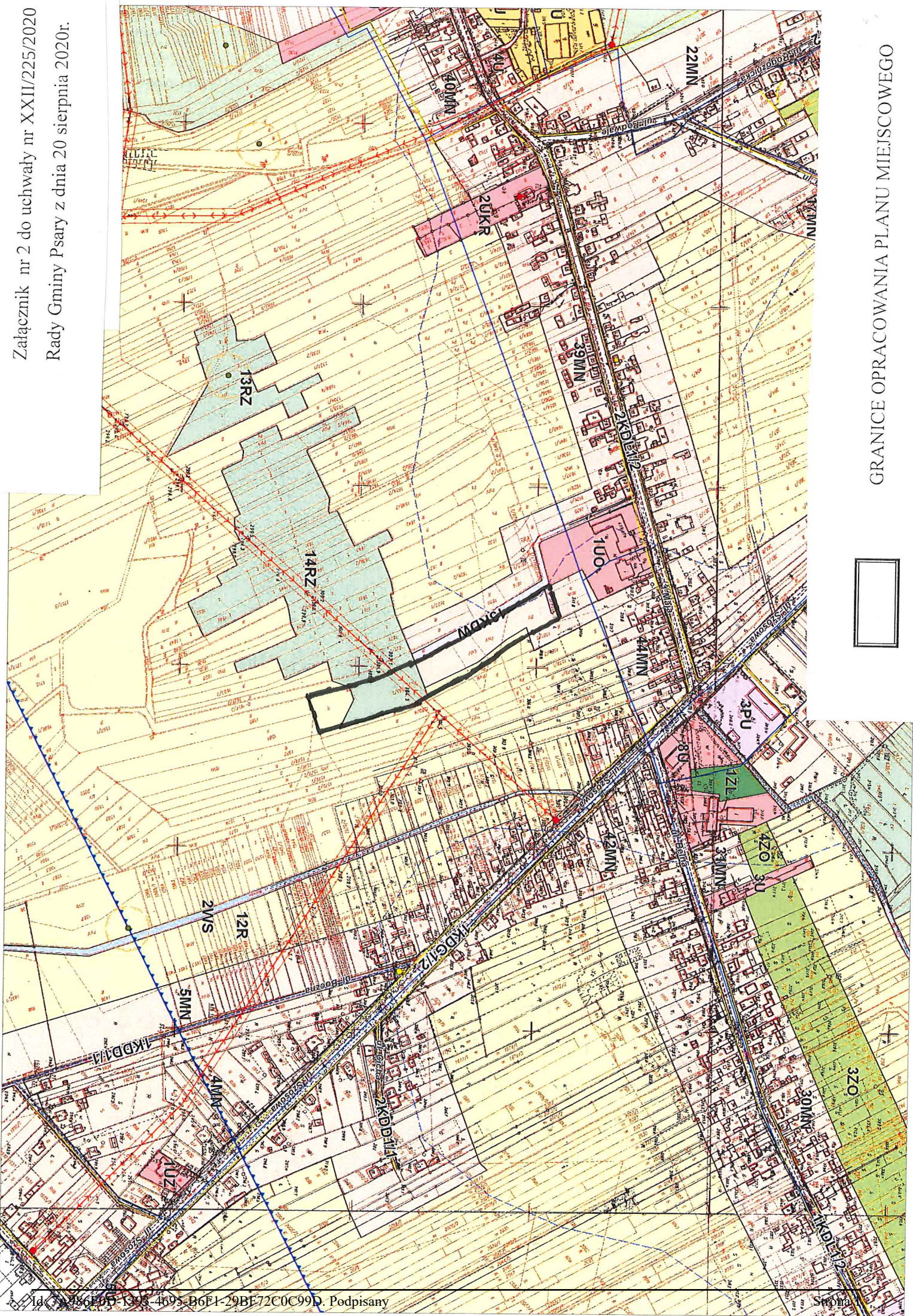
**§ 5.** Uchwała wchodzi w życie z dniem podjęcia.

Przewodniczący Rady Gminy  
Psary

**Jacenty Kubica**



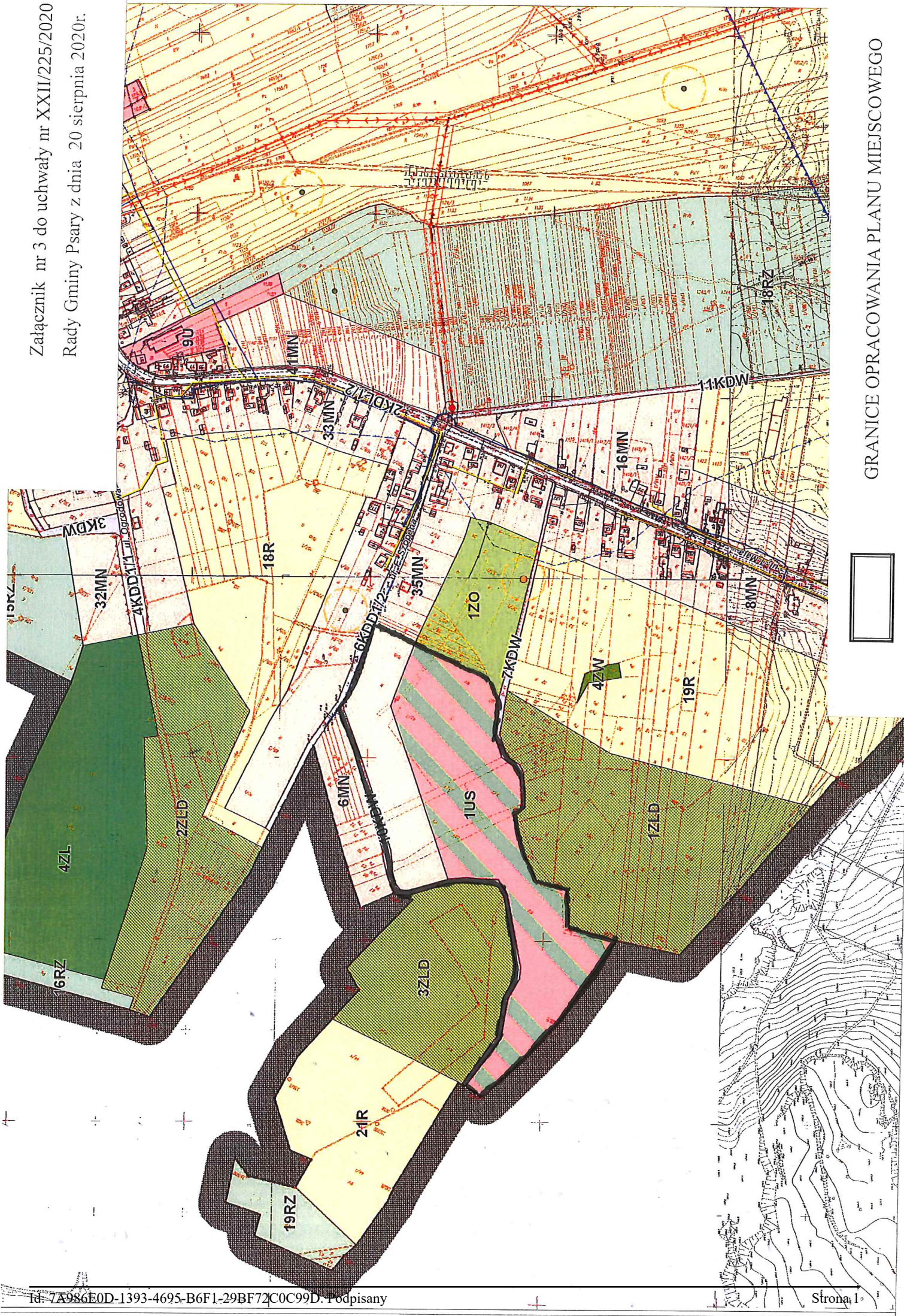




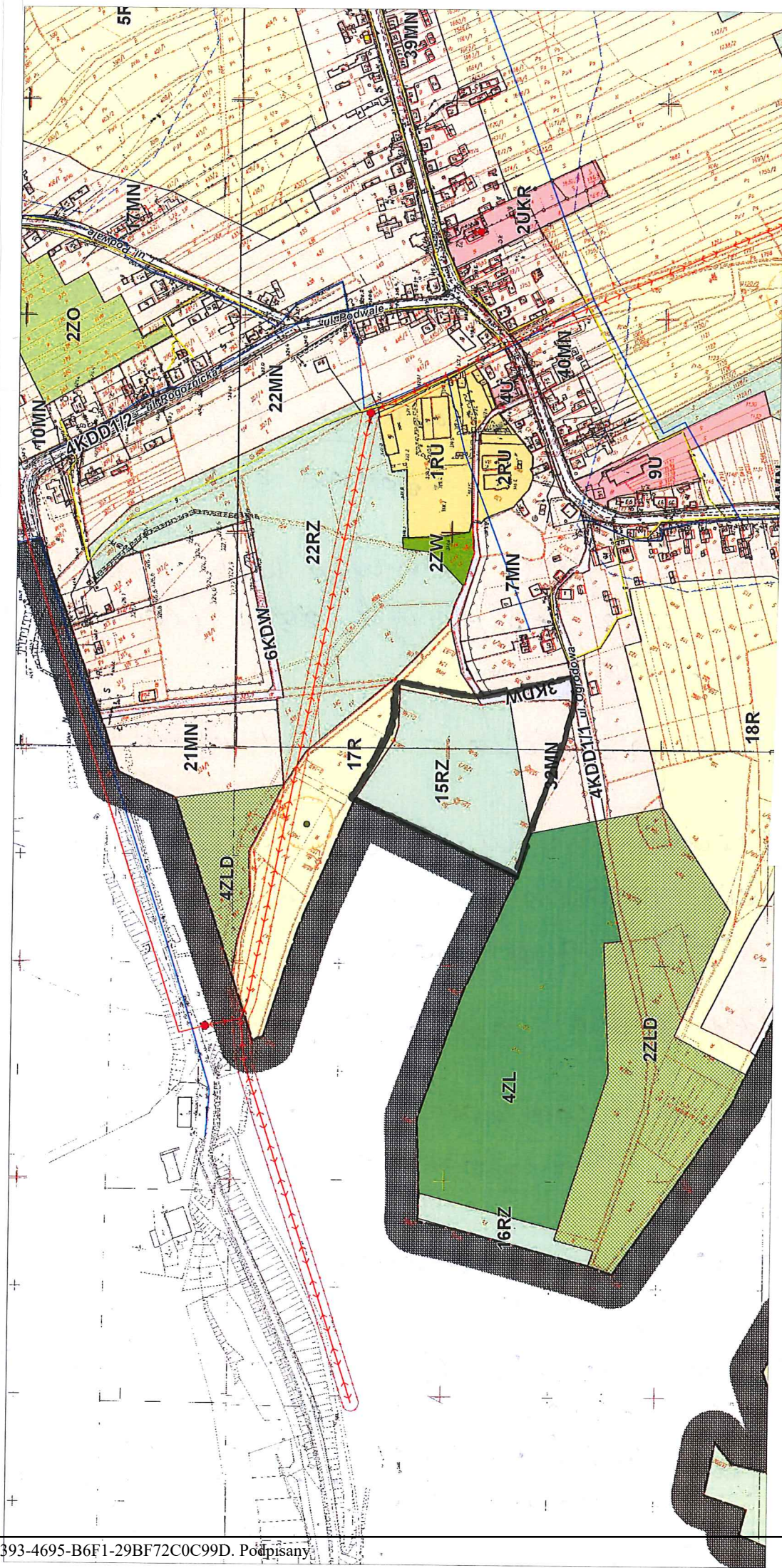
GRANICE OPRACOWANIA PLANU MIEJSCOWEGO











GRANICE OPRACOWANIA PLANU MIEJSCOWEGO

### **Uzasadnienie**

Zgodnie z art. 14 ust. 1 ustawy z dnia 27 marca 2003 r. o planowaniu i zagospodarowaniu przestrzennym (tekst jednolity, Dz. U. z 2020 r., poz. 293), w celu ustalenia przeznaczenia terenów, w tym dla inwestycji celu publicznego oraz określenia sposobów ich zagospodarowania i zabudowy, Rada Gminy podejmuje uchwałę o przystąpieniu do sporządzenia miejscowego planu zagospodarowania przestrzennego. Obszary objęte opracowaniem stanowią własność Gminy Psary. W celu realizacji zadań własnych gminy w tym spraw gminnego budownictwa mieszkaniowego oraz rozbudowy gminnej infrastruktury drogowej konieczne jest opracowanie miejscowego planu zagospodarowania przestrzennego dla obszarów objętych uchwałą.