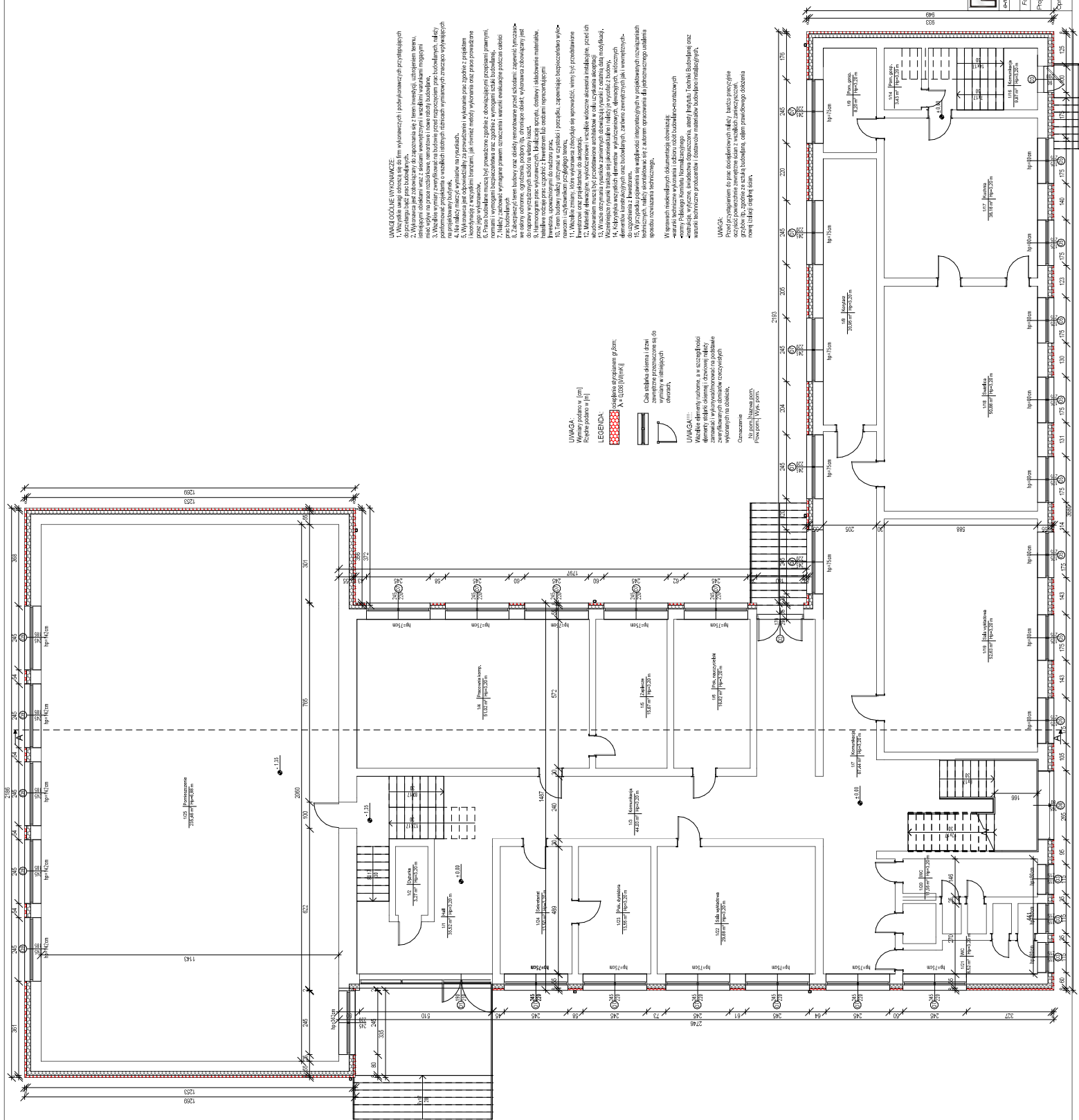
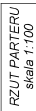


| Zestawienie pomieszczeń piwnicy | | | |
|---------------------------------|----------------|----------------------|-----------------------|
| Numer | Nazwa | Powierzchnia | Ciepłota |
| 0/1 | Korytarz | 42,96 m ² | 137,47 m ³ |
| 0/2 | Sala wykładowa | 33,98 m ² | 105,73 m ³ |
| 0/3 | Sala wykładowa | 33,73 m ² | 105,50 m ³ |
| 0/4 | Sala wykładowa | 33,73 m ² | 105,50 m ³ |
| 0/5 | Mezanż | 12,30 m ² | 39,35 m ³ |
| 0/6 | Pomieszczenie | 48,14 m ² | 157,23 m ³ |
| 0/7 | Szklarnia | 10,91 m ² | 34,90 m ³ |
| 0/8 | Pomieszczenie | 5,74 m ² | 18,37 m ³ |
| 0/9 | Pomieszczenie | 11,48 m ² | 36,74 m ³ |
| 0/10 | Pomieszczenie | 11,48 m ² | 36,74 m ³ |
| 0/11 | Pomieszczenie | 13,99 m ² | 44,78 m ³ |
| 0/12 | Korytarz | 36,16 m ² | 115,72 m ³ |
| 0/13 | Korytarz | 7,98 m ² | 25,49 m ³ |
| 0/14 | Szkół opał | 41,69 m ² | 133,41 m ³ |
| 0/15 | Sala wykładowa | 52,83 m ² | 168,40 m ³ |
| 0/16 | Sala wykładowa | 52,83 m ² | 168,40 m ³ |
| 0/17 | WC | 8,52 m ² | 27,28 m ³ |
| 0/18 | Sala wykładowa | 45,09 m ² | 144,27 m ³ |
| 0/19 | Szklarnia | 32,76 m ² | 104,84 m ³ |

[illegible][illegible]



| Zestawienie pomieszczeń parteru | | | |
|---------------------------------|-------|--------------|----------|
| Numer | Nazwa | Powierzchnia | Objętość |

| | | Hall | |
|------|------------------------------|-----------------------|-----------------------|
| 1/1 | 1/1 | 35,56 m ² | 113,47 m ² |
| 1/2 | Dzielnia | 3,27 m ² | 10,46 m ² |
| 1/3 | Komunikacja | 4,40 m ² | 14,08 m ² |
| 1/4 | Kuchnia, łazienka, przedpok. | 10,15 m ² | 31,26 m ² |
| 1/5 | Żyłkowisko | 13,67 m ² | 50,15 m ² |
| 1/6 | Pok. nocy, przedpok. | 16,82 m ² | 53,81 m ² |
| 1/7 | Komunikacja | 6,74 m ² | 21,61 m ² |
| 1/8 | Kuchnia | 2,06 m ² | 9,24 m ² |
| 1/9 | Łazienka | 2,06 m ² | 9,24 m ² |
| 1/10 | Pom. gosp. | 3,43 m ² | 10,97 m ² |
| 1/11 | Komunikacja | 9,97 m ² | 31,91 m ² |
| 1/12 | Kuchnia | 38,16 m ² | 115,72 m ² |
| 1/13 | Pom. gosp. | 3,43 m ² | 10,97 m ² |
| 1/14 | Łazienka | 2,06 m ² | 9,24 m ² |
| 1/15 | Słub. w łaz. | 1,56 m ² | 5,00 m ² |
| 1/16 | Słub. w łaz. | 1,56 m ² | 5,00 m ² |
| 1/17 | WC | 11,56 m ² | 37,00 m ² |
| 1/18 | WC | 8,52 m ² | 27,28 m ² |
| 1/19 | Słub. wydech | 2,68 m ² | 9,48 m ² |
| 1/20 | Pom. gosp. | 3,43 m ² | 10,97 m ² |
| 1/21 | Pom. gosp. | 3,43 m ² | 10,97 m ² |
| 1/22 | Pom. gosp. | 3,43 m ² | 10,97 m ² |
| 1/23 | Pom. gosp. | 3,43 m ² | 10,97 m ² |
| 1/24 | Pom. gosp. | 3,43 m ² | 10,97 m ² |
| 1/25 | Pomieszczenie | 236,46 m ² | 753,47 m ² |

[illegible]

