

**INWENTARYZACJA
REMONTU WIAT I PERONÓW PRZYSTANKOWYCH
NA TERENIE GMINY PSARY
W 2016 ROKU**

Widok nowej wiaty przystankowej 3-modułowej

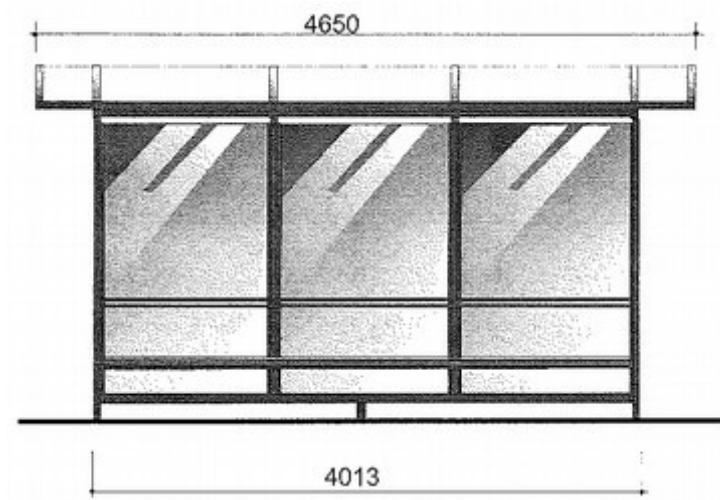


Widok nowej wiaty przystankowej 2-modułowej

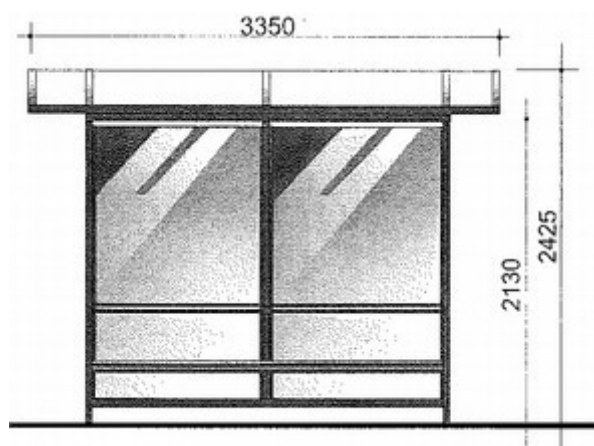


Przewidziano montaż następujących nowych wiat przystankowych:

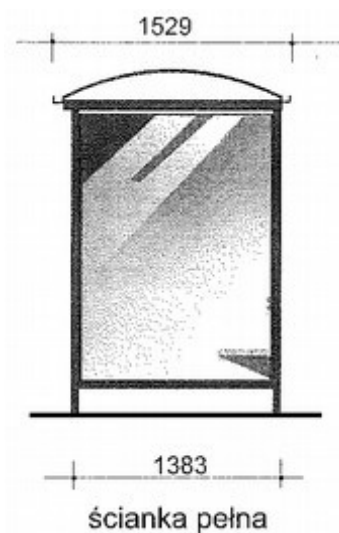
1. 3-modułowych:



2. 2-modułowych:



3. Widok z boku 2 i 3 – modułowych:



Charakterystyka nowych wiat przystankowych:

- materiał: profile stalowe, ocynkowane, lakierowane
- pokrycie dachowe: poliwęglan komorowy, przyciemniony
- siedziska: ławka drewniana
- przeszklenie ścian: szyby hartowane o grubości 8 mm
- kosz na śmieci montowany do słupka wiaty
- aluminiowa gablotka ogłoszeniowa, podświetlana (format widoczny 0,7 x 1,0m)
- napisy z nazwami przystanku

Liczba przystanków na terenie Gminy Psary: 57 szt. (117 szt.)

Liczba wiat przystankowych: 51 szt.

Planowany zakup nowych wiat przystankowych:

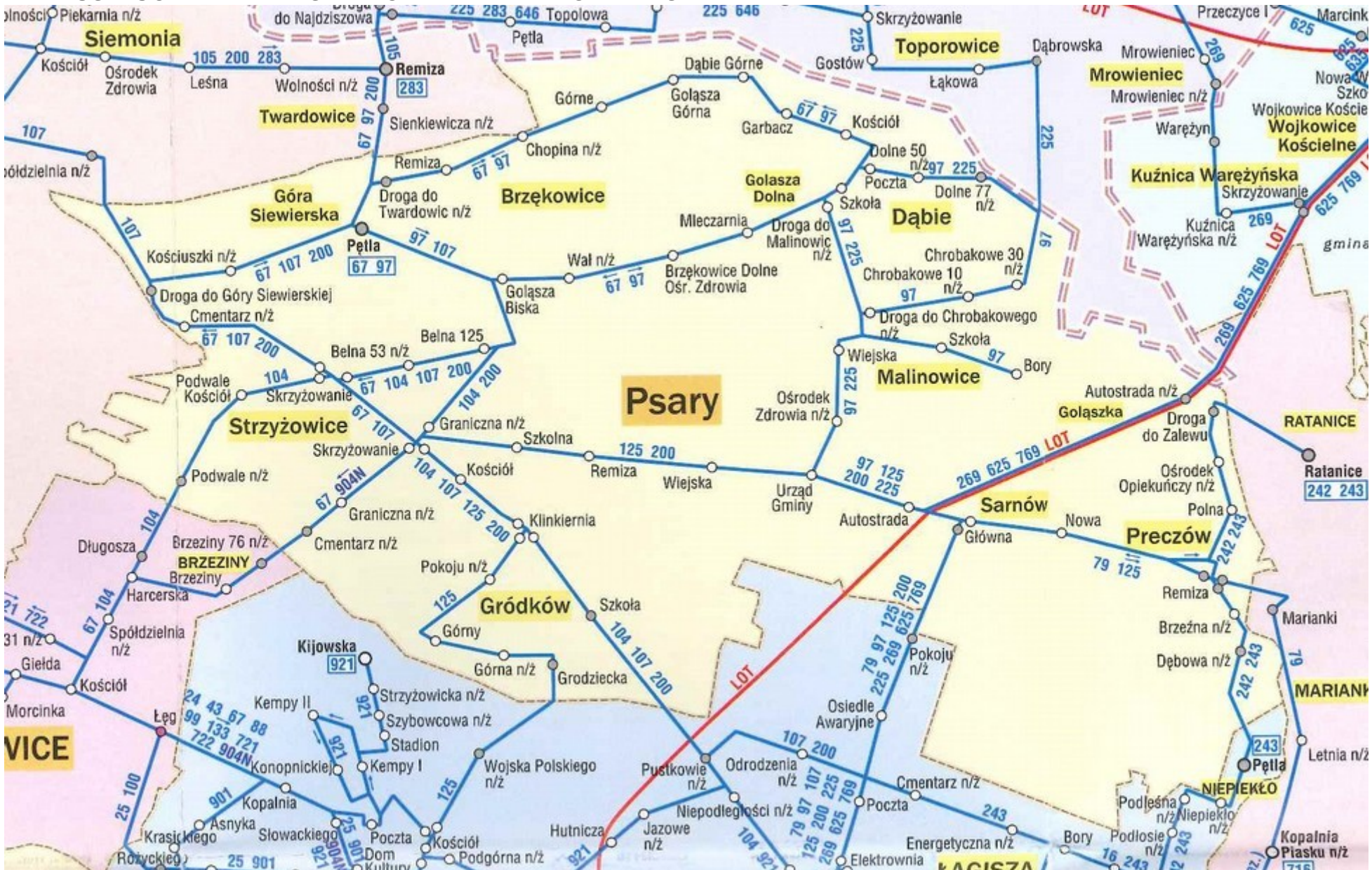
2 - modułowych – 21 szt.

3 - modułowych – 24 szt.

w tym: 21 szt. gablot podświetlanych

Do wybrukowania 55 szt. peronów

Zakup 5 szt. gablot do obecnych przeszklonych przystanków

[illegible]

Zestawienie remontu wiat i peronów przystankowych

LP	Nazwa przystanków	Wiata 2- modułowa	Wiata 3- modułowa	Gablota podświetlana	Peron
1	Brzękowice Chopina n/ż	x			x
2	Brzękowice Dolne Ośrodek Zdrowia	x		x	
3	Brzękowice Górne		x	x	
4	Brzękowice Remiza				xx
5	Brzękowice Wał n/ż	x		x	xx
6	Dąbie Chrobakowe 10 n/ż	x			xx
7	Dąbie Chrobakowe 30 n/ż	x			xx
8	Dąbie Dolne 50 n/ż	x			xx
9	Dąbie Dolne 77 n/ż				xx
10	Dąbie Garbacz		x	x	xx
11	Dąbie Górne	x			xx
12	Dąbie Kościół		x	x	xx
13	Dąbie Poczta	x			x
14	Dąbie Szkoła				
15	Golęsza Biska				
16	Golęsza Dolna Mleczarnia	x		x	
17	Golęsza Górna	x			xx
18	Góra Siewierska Droga do Twardowic n/ż				xx
19	Góra Siewierska Kościuszki n/ż		x		xx
20	Gródków Górna n/ż (+ gablota)				xx
21	Gródków Górny				x
22	Gródków Grodziecka				
23	Gródków Klinkiemia	x	xx	xx	x
24	Psary Kościół		xx	xx	
25	Gródków Pokoju n/ż				x
26	Gródków Szkoła		xx	xx	
27	Malinowice Bory (+ gablota)				
28	Malinowice Droga do Chrobakowego n/ż				xx
29	Malinowice Szkoła	x			xx
30	Malinowice Wiejska				
31	Preczów Brzeźna n/ż				xx
32	Preczów Dębowa n/ż (+ gablota)				xx
33	Preczów Droga do Zalewu	x			xx
34	Preczów Ośrodek Opiekuńczy n/ż	x			xx
35	Preczów Polna	x			xx
36	Preczów Remiza		x	x	
37	Psary Cmentarz n/ż	x			
38	Psary Graniczna n/ż	x			
39	Psary Ośrodek Zdrowia n/ż		x	x	
40	Psary Remiza		x		xx
41	Psary Skrzyżowanie		xx	xx	
42	Psary Szkolna		x		x
43	Psary Urząd Gminy		x		
44	Psary Wiejska				
45	Sarnów Autostrada		x	x	
46	Sarnów Główna		x	x	
47	Sarnów Nowa	x			x
48	Strzyżowice Belna 125		x		xx
49	Strzyżowice Belna 53 n/ż	x			xx
50	Strzyżowice Cmentarz n/ż	xx			
51	Strzyżowice Droga do Góry Siewierskiej		xx	x	
52	Strzyżowice Graniczna n/ż				
53	Strzyżowice Podwale Kościół (+ gablota)				x
54	Strzyżowice Podwale n/ż	x			x
55	Strzyżowice Skrzyżowanie (+ gablota)		xx	xx	

OPIS: x – oznaczenie wykonywanego zadania (x – dotyczy 1 kierunku jazdy; xx – dot. 2 kierunków jazdy)

1. Brzękowice Chopina n/ż



Kierunek: Góra Siewierska

Opis aktualnego stanu:

Aktualnie wiata i peron w złym stanie technicznym.

Przewidywane czynność związane z remontem:

Prace związane z montażem wiaty i wykonaniem peronu przez **PZD**.



Kierunek: Dąbie

Opis aktualnego stanu:

Aktualnie brak wiaty i peronu.

Przewidywane czynność związane z remontem:

Wykonanie peronu.

2. Brzękowice Dolne Ośrodek Zdrowia



Kierunek: Biska

Opis aktualnego stanu:

Aktualnie brak jest wiaty do wysiadania i wsiadania służy chodnik w dobrym stanie.

Przewidywane czynność związane z remontem:

Ze względu, iż brak jest możliwości terenowych na posadowienie wiaty jak również z uwagi na fakt budowy wiaty na kierunku przeciwnym **nie planuję się wykonania żadnych prac na przystanku.**



Kierunek: Dąbie

Opis aktualnego stanu:

Aktualnie zamontowana jest wiat przystankowa oraz wykonany jest peron dla pasażerów w dobrym stanie technicznym.

Przewidywane czynność związane z remontem:

Demontaż wiaty, zakup i montaż nowej wiaty 2-modułowej z gabłota podświetlaną.

3. Brzękowice Górne



Kierunek: Dąbie

Opis aktualnego stanu:

Aktualnie zamontowana jest wiatra przystankowa oraz wykonany jest peron dla pasażerów w dobrym stanie technicznym.

Przewidywane czynność związane z remontem:

Demontaż wiaty, zakup i montaż nowej wiaty 3-modułowej z gabłota podświetlaną.



Kierunek: Góra Siewierska

Opis aktualnego stanu:

Aktualnie brak jest wiaty do wysiadania i wsiadania służy chodnik w dobrym stanie.

Przewidywane czynność związane z remontem:

Ze względu, iż brak jest możliwości terenowych na posadowienie wiaty, jak również z uwagi na fakt budowy wiaty na kierunku przeciwnym nie planuję się wykonania żadnych prac.

4 Brzękowice Remiza



Kierunek: Dąbie

Opis aktualnego stanu:

Aktualnie brak peronu i wiaty przystankowej

Przewidywane czynność związane z remontem:

Budowa peronu przystankowego



Kierunek: Góra Siewierska

Opis aktualnego stanu:

Aktualnie brak peronu i wiaty przystankowej

Przewidywane czynność związane z remontem:

Budowa peronu przystankowego

5. Brzękowice Wał



Kierunek: Dąbie

Opis aktualnego stanu:

Aktualnie peron dla pasażerów jest w złym stanie technicznym, wiata przystankowa po wyremontowaniu nadaje się do ponownego montażu.

Przewidywane czynność związane z remontem:

Wykonanie peronu dla pasażerów o wymiarach 10,00 x 2,00 m z montażem nowej wiaty 2-modułowej z gabłota podświetlaną.



Kierunek: Biska

Opis aktualnego stanu:

Aktualnie peron dla pasażerów w złym stanie technicznym brak jest wiaty.

Przewidywane czynność związane z remontem:

Z uwagi na proponowaną budowę wiaty na kierunku przeciwnym, nie przewiduje się budowy wiaty na tym przystanku. Wykonanie peronu dla pasażerów o wymiarach 10,00 x 2,00 m.

6. Dąbie Chrobakowe 10 n/ż



Kierunek: Malinowice

Opis aktualnego stanu:

Aktualnie peron dla pasażerów jest w złym stanie technicznym, wiata przystankowa po wyremontowaniu nadają się do ponownego montażu.

Przewidywane czynność związane z remontem:

Wykonanie peronu dla pasażerów o wymiarach 5,00 x 2,00 m z montażem nowej wiaty 2-modułowej.



Kierunek: Dąbie

Opis aktualnego stanu:

Aktualnie peron dla pasażerów w złym stanie technicznym brak jest wiaty.

Przewidywane czynność związane z remontem:

Z uwagi na proponowaną budowę wiaty na kierunku przeciwnym, nie przewiduje się budowy wiaty na tym przystanku. Wykonanie peronu dla pasażerów o wymiarach 5,00 x 2,00 m.

7. Dąbie Chrobakowe 30 n/ż



Kierunek: Dąbie

Opis aktualnego stanu:

Aktualnie brak wiaty przystankowej i peronu.

Przewidywane czynność związane z remontem:

Budowa peronu przystankowego



Kierunek: Malinowice

Opis aktualnego stanu:

Aktualnie peron i wiaty przystankowa w złym stanie technicznym

Przewidywane czynność związane z remontem:

Budowa peronu przystankowego i wymiana wiaty 2-modułowej.

8. Dąbie Dolne 50 n/ż



Kierunek: Dąbie

Opis aktualnego stanu:

Aktualnie peron dla pasażerów jest w złym stanie technicznym, wiata przystankowa po wyremontowaniu nadają się do ponownego montażu.

Przewidywane czynność związane z remontem:

Wykonanie peronu dla pasażerów o wymiarach 10,00 x 2,00 m z montażem nowej wiaty 2-modułowej.



Kierunek: Mierzęcice

Opis aktualnego stanu:

Aktualnie brak jest peronu dla pasażerów i wiata

Przewidywane czynność związane z remontem:

Z uwagi na proponowaną budowę wiaty na kierunku przeciwnym, nie przewiduje się budowy wiaty na tym przystanku. Wykonanie peronu dla pasażerów o wymiarach 10,00 x 2,00 m.

9. Dąbie Dolne 77 n/ż



Kierunek: Dąbie

Opis aktualnego stanu:

Aktualnie brak jest peronu i wiaty przystankowej

Przewidywane czynność związane z remontem:

Wykonanie peronu (po zarurowaniu rowu) dla pasażerów o wymiarach 10,00 x 2,00 m.



Kierunek: Mierzęcice

Opis aktualnego stanu:

Aktualnie brak jest peronu dla pasażerów i wiaty.

Przewidywane czynność związane z remontem:

Wykonanie peronu dla pasażerów o wymiarach 10,00 x 2,00 m.

10. Dąbie Garbacz



Kierunek: Dąbie

Opis aktualnego stanu:

Aktualnie peron i wiata w złym stanie technicznym

Przewidywane czynność związane z remontem:

Wykonanie peronu dla pasażerów o wymiarach 10,00 x 2,00 m z montażem nowej wiaty 3-modułowej z gabłota podświetlaną. .



Kierunek: Dąbie Górne

Opis aktualnego stanu:

Aktualnie brak jest peronu dla pasażerów i wiaty.

Przewidywane czynność związane z remontem:

Z uwagi na proponowaną budowę wiaty na kierunku przeciwnym, nie przewiduje się budowy wiaty na tym przystanku. Wykonanie peronu dla pasażerów o wymiarach 10,00 x 2,00 m.

11. Dąbie Górne



Kierunek: Dąbie Dolne

Opis aktualnego stanu:

Aktualnie peron w złym stanie technicznym wiata po wyremontowaniu nadają się do ponownego ustawienia.

Przewidywane czynność związane z remontem:

Wykonanie peronu dla pasażerów o wymiarach 10,00 x 2,00 m z montażem nowej wiaty 2-modułowej z gabłota podświetlaną i odwodnieniem przystanku.



Kierunek: Dąbie Górne

Opis aktualnego stanu:

Aktualnie brak jest peronu dla pasażerów i wiaty.

Przewidywane czynność związane z remontem:

Z uwagi na proponowaną budowę wiaty na kierunku przeciwnym, nie przewiduje się budowy wiaty na tym przystanku. Wykonanie peronu dla pasażerów o wymiarach 10,00 x 2,00 m.

12. Dąbie Kościół



Kierunek: Dąbie Dolne

Opis aktualnego stanu:

Aktualnie peron i wiata w złym stanie technicznym.

Przewidywane czynność związane z remontem:

Wykonanie peronu dla pasażerów o wymiarach 10,00 x 2,00 m z montażem nowej wiaty 3- modułowej z gablota podświetlaną i odwodnieniem przystanku.



Kierunek: Dąbie Górne

Opis aktualnego stanu:

Aktualnie brak jest peronu dla pasażerów i wiaty.

Przewidywane czynność związane z remontem:

Z uwagi na proponowaną budowę wiaty na kierunku przeciwnym, nie przewiduje się budowy wiaty na tym przystanku. Wykonanie peronu dla pasażerów o wymiarach 10,00 x 1,00 m.

13. Dąbie Poczta



Kierunek: Dąbie Górne

Opis aktualnego stanu:

Aktualnie peron w złym stanie technicznym wiaty brak.

Przewidywane czynność związane z remontem:

Wykonanie peronu dla pasażerów o wymiarach 10,00 x 2,00 m z montażem nowej wiaty 2-modułowej i odwodnieniem przystanku.



Kierunek: Mierzęcice

Opis aktualnego stanu:

Aktualnie rolę peronu spełnia chodnik.

Przewidywane czynność związane z remontem:

Z uwagi na proponowaną budowę wiaty na kierunku przeciwnym, oraz remont chodnika przewidziany przez PZD w Rogoźniku w 2016 r. **nie przewiduję do wykonania żadnych prac.**

14. Dąbie Szkoła



Kierunek: Strzyżowice

Opis aktualnego stanu:

Aktualnie peron i wiata w złym stanie technicznym.

Przewidywane czynność związane z remontem:

Wykonanie peronu dla pasażerów z montażem nowej wiaty w trakcie realizacji



Kierunek: Dąbie Górne

Opis aktualnego stanu:

Aktualnie rolę peronu spełnia chodnik.

Przewidywane czynność związane z remontem:

Z uwagi na proponowaną budowę wiaty na kierunku przeciwnym, **nie przewiduję do wykonania żadnych prac.**

15. Goląsza Biska



Kierunek: Strzyżowice

Opis aktualnego stanu:

Aktualnie peron i wiata w dobrym stanie technicznym.

Przewidywane czynności związane z remontem:

Nie przewiduję żadnych prac remontowych.

16. Gołąsza Dolna Mleczarnia



Kierunek: Dąbie

Opis aktualnego stanu:

Aktualnie rolę peronu spełnia chodnik brak wiaty

Przewidywane czynność związane z remontem:

Przesunięcie wiaty przystankowej 2-modułową z gabłota podświetlaną na teren działki gminnej ze względu na brak miejsca a spełnienie oczekiwań mieszkańców w kwestii posiadania wiaty.



Kierunek: Strzyżowice

Opis aktualnego stanu:

Aktualnie rolę peronu spełnia chodnik brak wiaty

Przewidywane czynność związane z remontem:

Z uwagi na brak terenu nie przewiduję żadnych prac.

17. Gołąsza Górna



Kierunek: Góra Siewierska

Opis aktualnego stanu:

Aktualnie brak wiaty przystankowej, peron w złym stanie technicznym

Przewidywane czynność związane z remontem:

Budowa peronu przystankowego



Kierunek: Dąbie

Opis aktualnego stanu:

Aktualnie peron i wiat przystankowa w złym stanie technicznym

Przewidywane czynność związane z remontem:

Budowa peronu przystankowego i wymiana wiaty.

18. Góra Siewierska Droga do Twardowic n/ż



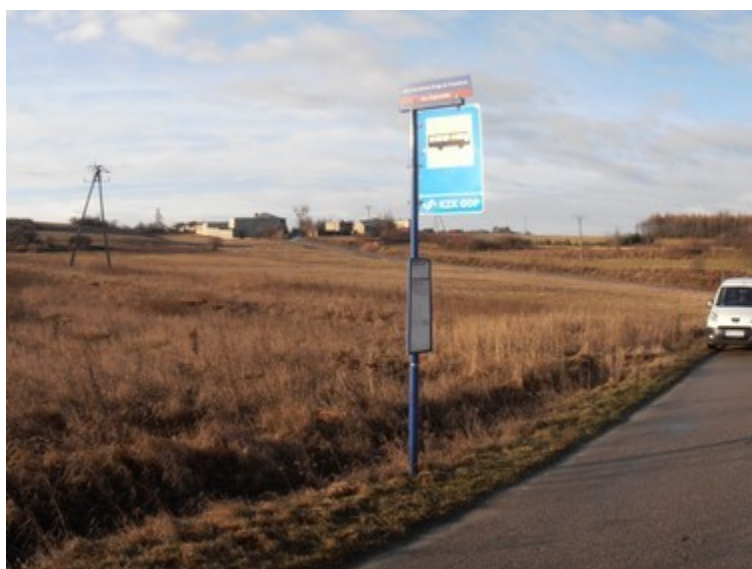
Kierunek: Strzyżowice

Opis aktualnego stanu:

Aktualnie brak jest peronu i wiaty.

Przewidywane czynność związane z remontem:

Wykonanie peronu dla pasażerów.



Kierunek: Dąbie Górne

Opis aktualnego stanu:

Aktualnie brak jest peronu i wiaty.

Przewidywane czynność związane z remontem:

Wykonanie peronu dla pasażerów.

19. Góra Siewierska Kościuszki n/ż



Kierunek: Strzyżowice

Opis aktualnego stanu:

Aktualnie peron nie spełnia warunków technicznych, wiaty w dobrym stanie.

Przewidywane czynność związane z remontem:

Wykonanie peronu dla pasażerów i montaż nowej wiaty 3-modułowej z gablota podświetlaną.



Kierunek: Twardowice

Opis aktualnego stanu:

Aktualnie brak jest wiaty, peron w złym stanie technicznym.

Przewidywane czynność związane z remontem:

Wykonanie peronu dla pasażerów z uwagi na to że jest to przystanek na żądanie i budowę wiaty na kierunku przeciwnym nie przewidują się montażu wiaty.

20. Gródków Górna n/ż



Kierunek:Będzin

Opis aktualnego stanu:

Aktualnie peron w złym stanie technicznym.

Przewidywane czynność związane z remontem:

Wykonanie peronu dla pasażerów, z uwagi na to że jest to przystanek na żądanie i istniejącą wiatę na kierunku przeciwnym **nie przewiduję montażu wiaty.**



Kierunek: Psary

Opis aktualnego stanu:

Aktualnie jest wiaty w dobrym stanie technicznym, peron w złym stanie technicznym.

Przewidywane czynność związane z remontem:

Wykonanie peronu dla pasażerów, montaż gabloty.

21. Gródków Górny



Kierunek: Będzin

Opis aktualnego stanu:

Aktualnie peron i wiata w bardzo dobrym stanie technicznym remont wykonany w styczniu br.

Przewidywane czynność związane z remontem:

Brak



Kierunek: Psary

Opis aktualnego stanu:

Aktualnie peron w złym stanie technicznym.

Przewidywane czynność związane z remontem:

Wykonanie peronu dla pasażerów wiata istnieje na kierunku przeciwnym.

22. Gródków Grodziecka



Kierunek: Będzin

Opis aktualnego stanu:

Aktualnie peron i wiata w bardzo dobrym stanie technicznym remont wykonany w styczniu br.

Przewidywane czynność związane z remontem:

Brak



Kierunek: Psary

Opis aktualnego stanu:

Aktualnie peron w złym stanie technicznym.

Przewidywane czynność związane z remontem:

Wykonanie peronu dla pasażerów wiata istnieje na kierunku przeciwnym.

23. Gródków Klinkiernia



Kierunek: Psary

Opis aktualnego stanu:

Aktualnie brak peronu i wiaty.

Przewidywane czynność związane z remontem:

Wykonanie peronu i montaż wiaty 2-modułowej.



Kierunek: Psary

Opis aktualnego stanu:

Aktualnie peron w złym stanie technicznym wiaty po demontażu i remoncie do ponownego wykorzystania.

Przewidywane czynność związane z remontem:

Z uwagi na fakt, iż przystanek znajduje się przy drodze wojewódzkiej DW 913 aktualnie projektowanej, w projekcie którym przewidziano wykonanie peronów i zatok, proponuję się montaż wiaty 3-modułowej z gablota podświetlaną, ale przed remontem drogi wiaty zostanie zdemontowana, aby nie uległa uszkodzeniu, a następnie po remoncie drogi zostanie ponownie zamontowana.



Kierunek: Będzin

Opis aktualnego stanu:

Aktualnie peron w złym stanie technicznym wiata po demontażu i remoncie do ponownego wykorzystania.

Przewidywane czynność związane z remontem:

Z uwagi na fakt, iż przystanek znajduje się przy drodze wojewódzkiej DW 913 aktualnie projektowanej, w projekcie którym przewidziano wykonanie peronów i zatok, proponuje się montaż wiaty 3-modułowej z gabłota podświetlaną, ale przed remontem drogi wiata zostanie zdemontowana, aby nie uległa uszkodzeniu, a następnie po remoncie drogi zostanie ponownie zamontowana.

24. Psary Kościół



Kierunek: Będzin

Opis aktualnego stanu:

Aktualnie brak peronu i wiaty.

Przewidywane czynność związane z remontem:

Z uwagi na fakt, iż przystanek znajduje się przy drodze wojewódzkiej DW 913 aktualnie projektowanej, w projekcie którym przewidziano wykonanie peronów i zatok, proponuję się **montaż wiaty 3-modułowej z gablota podświetlaną, ale przed remontem drogi wiaty zostanie zdemonstrowana, aby nie uległa uszkodzeniu, a następnie po remoncie drogi zostanie ponownie zamontowana.**



Kierunek: Psary

Opis aktualnego stanu:

Aktualnie peron w dobrym stanie technicznym wiaty po demontażu i remoncie do wykorzystania.

Przewidywane czynność związane z remontem:

Z uwagi na fakt, iż przystanek znajduje się przy drodze wojewódzkiej DW 913 aktualnie projektowanej, w projekcie którym przewidziano wykonanie peronów i zatok, proponuję się **montaż wiaty, ale przed remontem drogi wiaty zostanie zdemonstrowana, aby nie uległa uszkodzeniu, a następnie po remoncie drogi zostanie ponownie zamontowana.**

25. Gródków Pokoju n/ż



Kierunek: Będzin

Opis aktualnego stanu:

Aktualnie peron w dobrym stanie, wiaty brak.

Przewidywane czynność związane z remontem:

Z uwagi na brak terenu **nie przewiduję montażu wiaty**



Kierunek: Psary

Opis aktualnego stanu:

Aktualnie brak peronu i wiaty.

Przewidywane czynność związane z remontem:

Z uwagi na brak terenu nie przewiduję montażu wiaty, **wykonanie peronu.**

26. Gródków Szkoła



Kierunek: Będzin

Opis aktualnego stanu:

Aktualnie peron w złym stanie technicznym, wiata po demontażu i remoncie do ponownego wykorzystania.

Przewidywane czynność związane z remontem:

Z uwagi na fakt, iż przystanek znajduje się przy drodze wojewódzkiej DW 913 aktualnie projektowanej, w projekcie którym przewidziano wykonanie peronów i zatok, proponuję się **montaż wiaty 3-modułowej z gablota podświetlaną, ale przed remontem drogi wiata zostanie zdemonstrowana, aby nie uległa uszkodzeniu, a następnie po remoncie drogi zostanie ponownie zamontowana.**



Kierunek: Psary

Opis aktualnego stanu:

Aktualnie peron w złym stanie technicznym, wiata po demontażu i remoncie do ponownego wykorzystania.

Przewidywane czynność związane z remontem:

Z uwagi na fakt, iż przystanek znajduje się przy drodze wojewódzkiej DW 913 aktualnie projektowanej, w projekcie którym przewidziano wykonanie peronów i zatok, proponuję się **montaż wiaty 3-modułowej z gablota podświetlaną., ale przed remontem drogi wiata**

zostanie zdemontowana, aby nie uległa uszkodzeniu, a następnie po remoncie drogi zostanie ponownie zamontowana.

27. Malinowice Bory



Kierunek: Psary

Opis aktualnego stanu:

Aktualnie peron i wiata w dobrym stanie technicznym

Przewidywane czynności związane z remontem:

Montaż gabloty.

28. Malinowice Droga do Chrobakowego n/ż



Kierunek: Psary

Opis aktualnego stanu:

Aktualnie brak peronu i wiaty

Przewidywane czynność związane z remontem:

Wykonanie peronu.



Kierunek: Chrobakowe

Opis aktualnego stanu:

Aktualnie brak peronu i wiaty

Przewidywane czynność związane z remontem:

Wykonanie peronu.

29. Malinowice Szkoła



Kierunek: Kombinat

Opis aktualnego stanu:

Aktualnie peron w złym stanie technicznym, wiata po demontażu i remoncie do wykorzystania.

Przewidywane czynność związane z remontem:

Wykonanie peronu i montaż wiaty 2-modułowej.



Kierunek: Psary

Opis aktualnego stanu:

Aktualnie brak peronu i wiaty

Przewidywane czynność związane z remontem:

Wykonanie peronu.

30. Malinowice Wiejska



Kierunek: Dąbie

Opis aktualnego stanu:

Aktualnie peron w dobrym stanie technicznym wyremontowany w lutym br. brak wiaty

Przewidywane czynność związane z remontem:

Z uwagi na brak terenu nie przewiduję dalszych prac. **Brak**



Kierunek: Psary

Opis aktualnego stanu:

Aktualnie peron i wiaty w dobrym stanie technicznym

Przewidywane czynność związane z remontem:

Montaż gabloty.

31. Preczów Brzeźna n/ż



Kierunek: Sarnów

Opis aktualnego stanu:

Aktualnie peron w złym stanie technicznym brak wiaty

Przewidywane czynność związane z remontem:

Wykonanie peronu.



Kierunek: Będzin

Opis aktualnego stanu:

Aktualnie peron w złym stanie technicznym brak wiaty

Przewidywane czynność związane z remontem:

Wykonanie remontu peronu.

32. Preczów Dębowa



Kierunek: Sarnów

Opis aktualnego stanu:

Aktualnie brak peronu i wiaty

Przewidywane czynność związane z remontem:

Wykonanie peronu.



Kierunek: Będzin

Opis aktualnego stanu:

Aktualnie peron w złym stanie technicznym, wiaty do oczyszczenia

Przewidywane czynność związane z remontem:

Wykonanie remontu peronu, montaż gabloty.

33. Preczów Droga do Zalewu



Kierunek: DK 86

Opis aktualnego stanu:

Aktualnie brak wiaty peron w złym stanie technicznym

Przewidywane czynność związane z remontem:

Wykonanie peronu.



Kierunek: Sarnów

Opis aktualnego stanu:

Aktualnie peron w dobrym stanie technicznym, wiata po demontażu i remoncie do ponownego wykorzystania

Przewidywane czynność związane z remontem:

Wykonanie remontu peronu i montaż wiaty 2-modułowej.

34. Preczów Ośrodek Opiekuńczy n/ż.



Kierunek: Sarnów

Opis aktualnego stanu:

Aktualnie brak wiaty peron w złym stanie technicznym

Przewidywane czynność związane z remontem:

Wykonanie remontu peronu i montaż wiaty 2-modułowej.



Kierunek: DK 86

Opis aktualnego stanu:

Aktualnie brak peronu i wiaty

Przewidywane czynność związane z remontem:

Wykonanie peronu.

35. Preczów Polna



Kierunek: Sarnów

Opis aktualnego stanu:

Aktualnie wiata i peron w złym stanie technicznym

Przewidywane czynność związane z remontem:

Wykonanie peronu i montaż wiaty 2-modułowej z gabłota podświetlaną.



Kierunek: DK 86

Opis aktualnego stanu:

Aktualnie brak peronu i wiaty

Przewidywane czynność związane z remontem:

Wykonanie remontu peronu.

36. Preczów Remiza



Kierunek: Sarnów

Opis aktualnego stanu:

Aktualnie wiata i peron w dobrym stanie technicznym

Przewidywane czynności związane z remontem:

Wymiana przystanku na 3-modułowy z gablą podświetlaną.

37. Psary Cmentarz n/ż



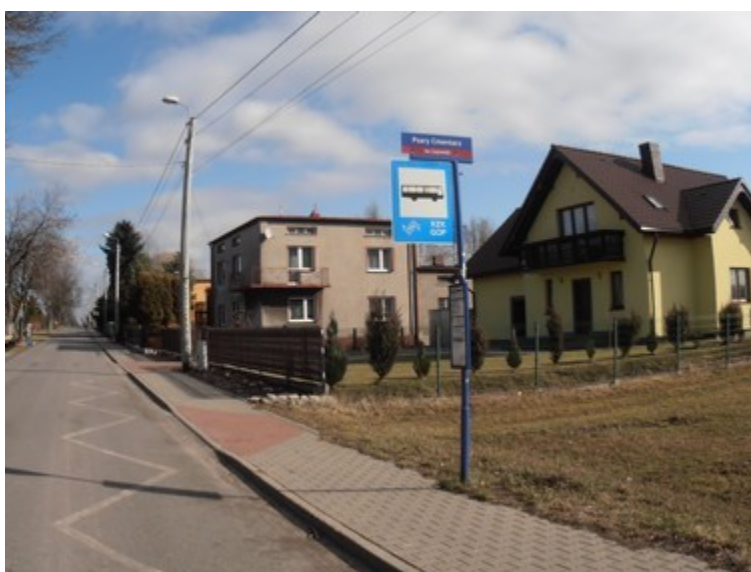
Kierunek: Wojkowice

Opis aktualnego stanu:

Aktualnie peron w dobrym stanie technicznym brak wiaty

Przewidywane czynność związane z remontem:

Brak



Kierunek: Psary

Opis aktualnego stanu:

Aktualnie peron w dobrym stanie technicznym brak wiaty

Przewidywane czynność związane z remontem:

Montaż wiaty 2-modułowej.

38. Psary Graniczna n/ż



Kierunek: Wojkowice

Opis aktualnego stanu:

Aktualnie peron w dobrym stanie technicznym brak wiaty

Przewidywane czynność związane z remontem:

Montaż wiaty 2-modułowej.



Kierunek: Psary

Opis aktualnego stanu:

Aktualnie peron w dobrym stanie technicznym brak wiaty

Przewidywane czynność związane z remontem:

Brak

39. Psary Ośrodek Zdrowia



Kierunek: Sarnów

Opis aktualnego stanu:

Aktualnie peron w dobrym stanie technicznym brak wiaty

Przewidywane czynność związane z remontem:

Brak



Kierunek: Psary

Opis aktualnego stanu:

Aktualnie peron w dobrym stanie technicznym wiaty w złym stanie technicznym

Przewidywane czynność związane z remontem:

Montaż wiaty 3-modułowej z gablotą podświetlaną.

40. Psary Remiza



Kierunek: Strzyżowice

Opis aktualnego stanu:

Aktualnie peron w złym stanie technicznym, wiata po demontażu i remoncie do ponownego wykorzystania

Przewidywane czynność związane z remontem:

Wykonanie peronu i montaż wiaty 2-modułowej.



Kierunek: Psary

Opis aktualnego stanu:

Aktualnie peron w złym stanie technicznym wiaty brak

Przewidywane czynność związane z remontem:

Wykonanie odcinka chodnika z dwoma wjazdami jako peronu.

41. Psary Skrzyżowanie



Kierunek: Strzyżowice

Opis aktualnego stanu:

Aktualnie peron w dobrym stanie technicznym wiata w złym.

Przewidywane czynność związane z remontem:

Z uwagi na fakt, iż przystanek znajduje się przy drodze wojewódzkiej DW 913 aktualnie projektowanej, w projekcie którym przewidziano wykonanie peronów i zatok, proponuję się montaż wiaty 3-modułowej z gabłota podświetlaną, ale przed remontem drogi wiata zostanie zdemontowana, aby nie uległa uszkodzeniu, a następnie po remoncie drogi zostanie ponownie zamontowana.



Kierunek: Gródków

Opis aktualnego stanu:

Aktualnie peron i wiata w złym stanie technicznym

Przewidywane czynność związane z remontem:

Z uwagi na fakt, iż przystanek znajduje się przy drodze wojewódzkiej DW 913 aktualnie projektowanej, w projekcie którym przewidziano wykonanie peronów i zatok, proponuję się montaż wiaty 3-modułowej z gabłota podświetlaną, ale przed remontem drogi wiata

zostanie zdemontowana, aby nie uległa uszkodzeniu, a następnie po remoncie drogi zostanie ponownie zamontowana.

42. Psary Szkolna



Kierunek: Psary

Opis aktualnego stanu:

Aktualnie peron w dobrym stanie technicznym wiaty brak

Przewidywane czynność związane z remontem:

Brak



Kierunek: Strzyżowice

Opis aktualnego stanu:

Aktualnie peron w złym stanie technicznym, wiata po demontażu i remoncie do ponownego wykorzystania.

Przewidywane czynność związane z remontem:

Wykonanie peronu i montaż wiaty 3-modułowej.

43. Psary Urząd Gminy



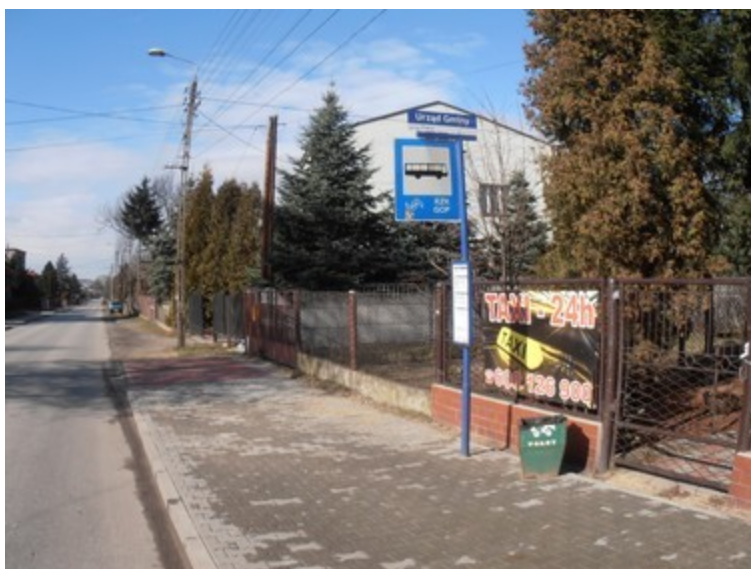
Kierunek: Sarnów

Opis aktualnego stanu:

Aktualnie peron w dobrym stanie technicznym wiaty brak

Przewidywane czynność związane z remontem:

Brak – z uwagi że peron znajduje się na wjeździe na posesję.



Kierunek: Strzyżowice

Opis aktualnego stanu:

Aktualnie peron w dobrym stanie technicznym, wiaty po demontażu i remoncie do ponownego wykorzystania.

Przewidywane czynność związane z remontem:

Montaż wiaty 3-modułowej.



Kierunek: Sarnów

Opis aktualnego stanu:

Aktualnie wiaty i peron w dobrym stanie technicznym.

Przewidywane czynność związane z remontem:

Brak



Kierunek: Malinowice

Opis aktualnego stanu:

Aktualnie peron w dobrym stanie technicznym, wiaty brak.

Przewidywane czynność związane z remontem:

Brak.

44. Psary Wiejska



Kierunek: Psary

Opis aktualnego stanu:

Aktualnie peron w złym stanie technicznym wiata po demontażu do ponownego wykorzystania.

Przewidywane czynność związane z remontem:

Brak z uwagi na przewidzianie robót związanych z montażem wiaty i wykonaniem peronu w robotach współfinansowanych z PZD



Kierunek: Psary

Opis aktualnego stanu:

Aktualnie peron w złym stanie technicznym, wiaty brak.

Przewidywane czynność związane z remontem:

Brak.

45. Sarnów Autostrada



Kierunek: Psary

Opis aktualnego stanu:

Aktualnie peron w dobrym stanie technicznym wiata w złym.

Przewidywane czynność związane z remontem:

Montaż wiaty 3-modułowej z gabłota podświetlaną.



Kierunek: Sarnów

Opis aktualnego stanu:

Aktualnie peron w dobrym stanie technicznym, wiata brak.

Przewidywane czynność związane z remontem:

Brak.

46. Sarnów Główna



Kierunek: Będzin

Opis aktualnego stanu:

Aktualnie peronu i wiaty brak

Przewidywane czynność związane z remontem:

Remont chodnika przeprowadzi PZD brak miejsca na wiatę.



Kierunek: Będzin

Opis aktualnego stanu:

Aktualnie peron i wiaty w złym stanie technicznym.

Przewidywane czynność związane z remontem:

Montaż wiaty 3-modułowej z gabłota podświetlaną.



Kierunek: Psary

Opis aktualnego stanu:

Aktualnie peron w dobrym stanie technicznym wiaty brak.

Przewidywane czynność związane z remontem:

Brak

47. Sarnów Nowa



Kierunek: Sarnów

Opis aktualnego stanu:

Aktualnie peronu w dobrym stanie technicznym wiata w złym

Przewidywane czynność związane z remontem:

Montaż wiaty 2-modułowej.



Kierunek: Psary

Opis aktualnego stanu:

Aktualnie peron w złym stanie technicznym wiaty brak.

Przewidywane czynność związane z remontem:

Remont peronu.

48. Strzyżowice Belna 125



Kierunek: Psary

Opis aktualnego stanu:

Aktualnie brak peronu i wiaty

Przewidywane czynność związane z remontem:

Wykonanie peronu 3-modułowej.



Kierunek: Strzyżowice

Opis aktualnego stanu:

Aktualnie peron i wiaty w złym stanie technicznym .

Przewidywane czynność związane z remontem:

Remont peronu i montaż wiaty.

49. Strzyżowice Belna 53 n/ż



Kierunek: Psary

Opis aktualnego stanu:

Aktualnie brak peronu i wiaty

Przewidywane czynność związane z remontem:

Wykonanie peronu.



Kierunek: Strzyżowice

Opis aktualnego stanu:

Aktualnie peron i wiaty w złym stanie technicznym .

Przewidywane czynność związane z remontem:

Remont peronu i montaż wiaty 2-modułowe.

50. Strzyżowice Cmentarz



Kierunek: Psary

Opis aktualnego stanu:

Aktualnie brak peronu i wiaty

Przewidywane czynność związane z remontem:

Z uwagi na fakt, iż przystanek znajduje się przy drodze wojewódzkiej DW 913 aktualnie projektowanej, w projekcie którym przewidziano wykonanie peronów i zatok, proponuję się **montaż wiaty 2-modułowej**, ale przed remontem drogi wiaty zostanie zdemontowana, aby nie uległa uszkodzeniu, a następnie po remoncie drogi zostanie ponownie zamontowana.



Kierunek: Góra Siewierska

Opis aktualnego stanu:

Aktualnie peron i wiaty w złym stanie technicznym .

Przewidywane czynność związane z remontem:

Z uwagi na fakt, iż przystanek znajduje się przy drodze wojewódzkiej DW 913 aktualnie projektowanej, w projekcie którym przewidziano wykonanie peronów i zatok, proponuję się **montaż wiaty 2-modułowej**, ale przed remontem drogi wiaty zostanie zdemontowana, aby nie uległa uszkodzeniu, a następnie po remoncie drogi zostanie ponownie zamontowana.

51. Strzyżowice Droga do Góry Siewierskiej



Kierunek: Psary

Opis aktualnego stanu:

Aktualnie peron i wiata w złym stanie technicznym.

Przewidywane czynność związane z remontem:

Z uwagi na fakt, iż przystanek znajduje się przy drodze wojewódzkiej DW 913 aktualnie projektowanej, w projekcie którym przewidziano wykonanie peronów i zatok, proponuję się montaż wiaty 3-modułowej z gablota podświetlaną, ale przed remontem drogi wiata zostanie zdemontowana, aby nie uległa uszkodzeniu, a następnie po remoncie drogi zostanie ponownie zamontowana.

Kierunek: Góra Siewierska

Opis aktualnego stanu:

Aktualnie brak peronu i wiaty.

Przewidywane czynność związane z remontem:

Z uwagi na fakt, iż przystanek znajduje się przy drodze wojewódzkiej DW 913 aktualnie projektowanej, w projekcie którym przewidziano wykonanie peronów i zatok, proponuję się montaż wiaty 3-modułowej, ale przed remontem drogi wiata zostanie zdemontowana, aby nie uległa uszkodzeniu, a następnie po remoncie drogi zostanie ponownie zamontowana.

52. Strzyżowice Graniczna.



Kierunek: Psary

Opis aktualnego stanu:

Aktualnie peron w dobrym stanie technicznym wiaty brak.

Przewidywane czynność związane z remontem:

Brak



Kierunek: Strzyżowice

Opis aktualnego stanu:

Aktualnie peron w dobrym stanie technicznym wiaty brak.

Przewidywane czynność związane z remontem:

Brak

53. Strzyżowice Podwale Kościół



Kierunek: Wojkowice

Opis aktualnego stanu:

Aktualnie peron w dobrym stanie technicznym wiaty brak.

Przewidywane czynność związane z remontem:

Brak



Kierunek: Strzyżowice

Opis aktualnego stanu:

Aktualnie wiatą i peron w dobrym stanie technicznym.

Przewidywane czynność związane z remontem:

Brakowanie pod wiatą i dojście do peronu, montaż gabloty.

54. Strzyżowice Podwale n/ż



Kierunek: Wojkowice

Opis aktualnego stanu:

Aktualnie peron w dobrym stanie technicznym wiaty w złym

Przewidywane czynność związane z remontem:

Montaż nowej wiaty 2-modułowej.



Kierunek: Strzyżowice

Opis aktualnego stanu:

Aktualnie wiaty i peronu brak.

Przewidywane czynność związane z remontem:

Wykonanie peronu.

55. Strzyżowice Skrzyżowanie



Kierunek: Psary

Opis aktualnego stanu:

Aktualnie peron w dobrym stanie technicznym wiaty brak

Przewidywane czynność związane z remontem:

Brak



Kierunek: Strzyżowice

Opis aktualnego stanu:

Aktualnie wiaty i peron w dobrym stanie technicznym

Przewidywane czynność związane z remontem:

Montaż gabloty.



Kierunek: Będzin

Opis aktualnego stanu:

Aktualnie peron w dobrym stanie technicznym wiata w złym.

Przewidywane czynność związane z remontem:

Z uwagi na fakt, iż przystanek znajduje się przy drodze wojewódzkiej DW 913 aktualnie projektowanej, w projekcie którym przewidziano wykonanie peronów i zatok, proponuję się montaż wiaty 3-modułowej z gabłota podświetlaną, ale przed remontem drogi wiata zostanie zdemontowana, aby nie uległa uszkodzeniu, a następnie po remoncie drogi zostanie ponownie zamontowana.



Kierunek: Strzyżowice

Opis aktualnego stanu:

Aktualnie peron w dobrym stanie technicznym wiata w złym.

Przewidywane czynność związane z remontem:

Z uwagi na fakt, iż przystanek znajduje się przy drodze wojewódzkiej DW 913 aktualnie projektowanej, w projekcie którym przewidziano wykonanie peronów i zatok, proponuję się montaż wiaty 3-modułowej z gabłota podświetlaną, ale przed remontem drogi wiata zostanie zdemontowana, aby nie uległa uszkodzeniu, a następnie po remoncie drogi zostanie ponownie zamontowana.

Dziękuję za uwagę :)