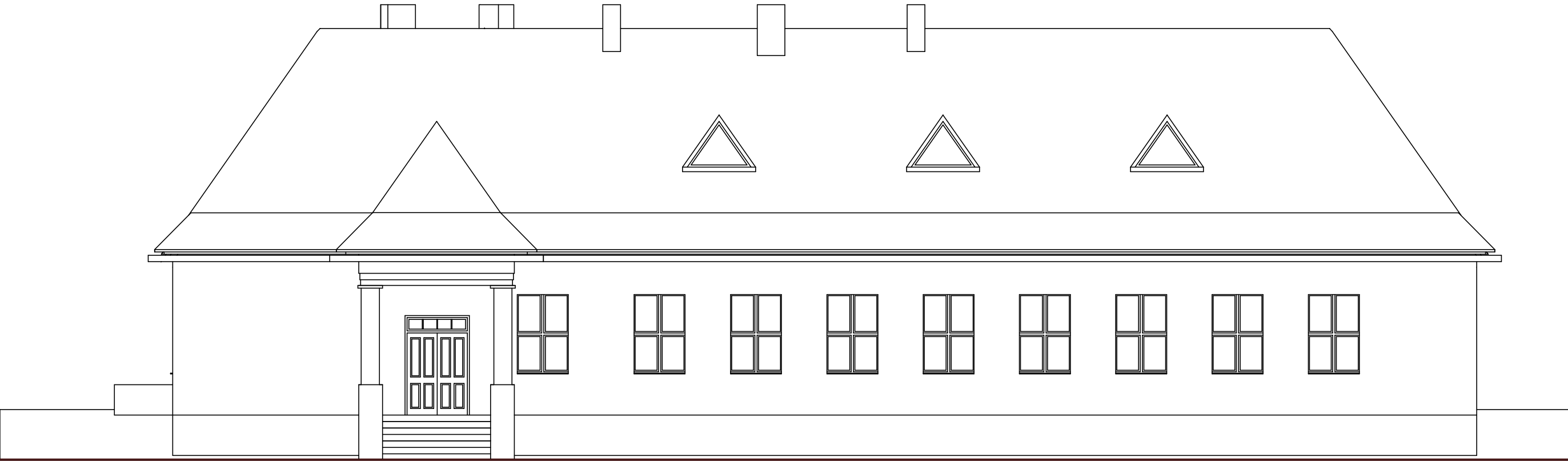


ELEWACJA POŁUDNIOWA



ELEWACJA PÓŁNOCNA

Inwestor: GMINA PSARY PSARY, UL. MALINOWICKA 4					
Temat: PRZEBUDOWA W ZWIĄZKU ZE ZMIANĄ SPOSOBU UŻYTKOWANIA BUDYNKU SZKOŁY PODSTAWOWEJ W GOŁĄSZY GÓRNEJ					
Lokalizacja: Gołąsza Górna, gmina Psary					
Projektował / sprawdził	uprawnienia nr nr członkowski izby	data	podpis	branża:	Stadium:
Inż. Jan Gbył	konstr.-bud. 82/81 SLK/BO/5669	12.2015		architektura	koncepcja
arch Grzegorz Wiśniewski	nr upr. 763/84 SL - 0657	12.2015		konstrukcja	
Treść rysunku: ELEWACJE POŁUDNIOWA I PÓŁNOCNA				Skala: 1:100	Rys: 7