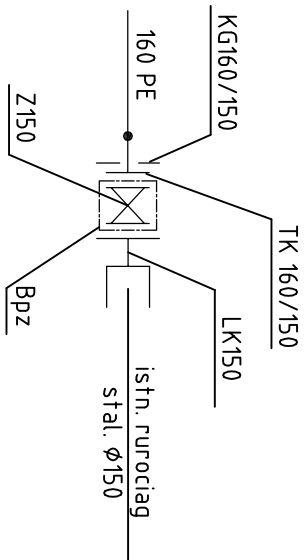
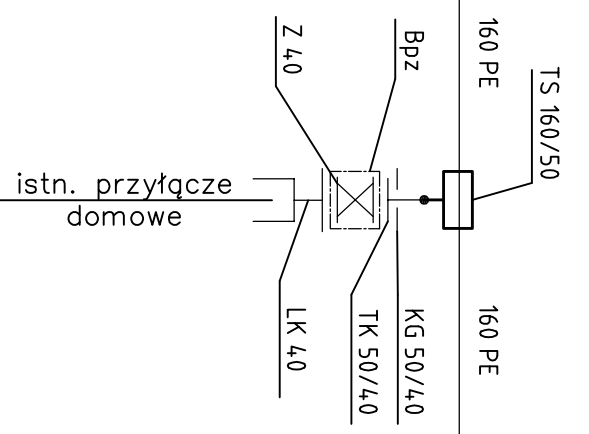


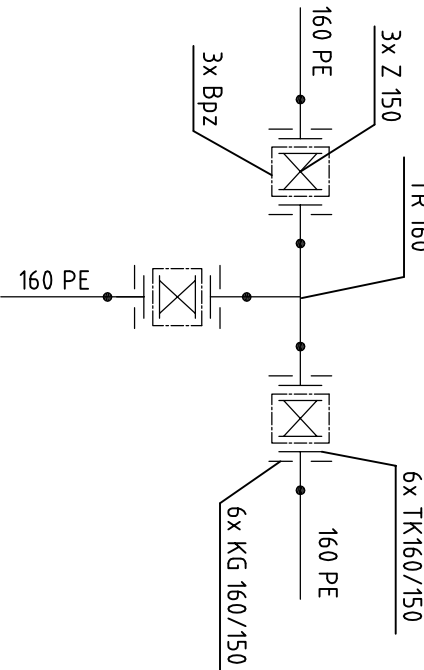
Węzeł w1



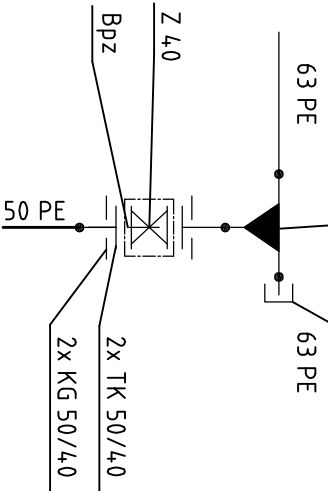
Węzeł w5



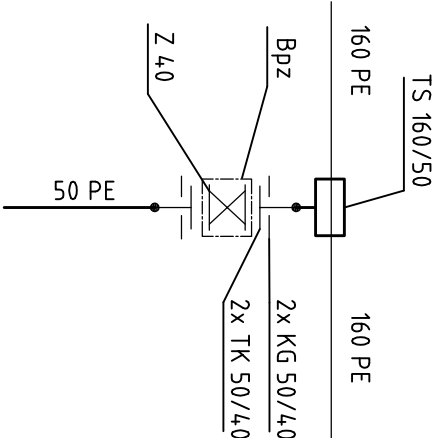
Węzeł w8



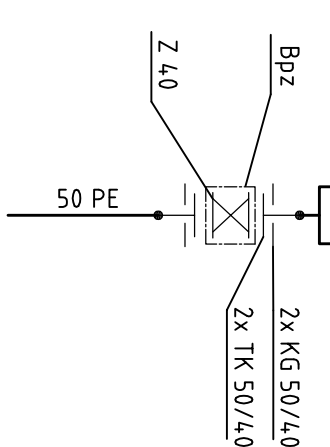
Węzeł w12



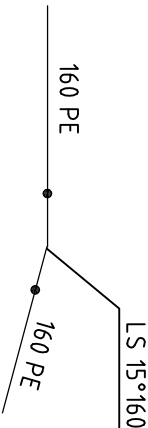
Węzeł w2



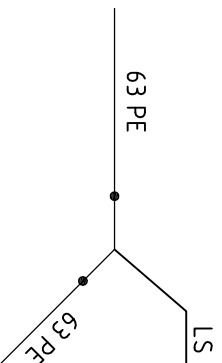
Węzeł w6



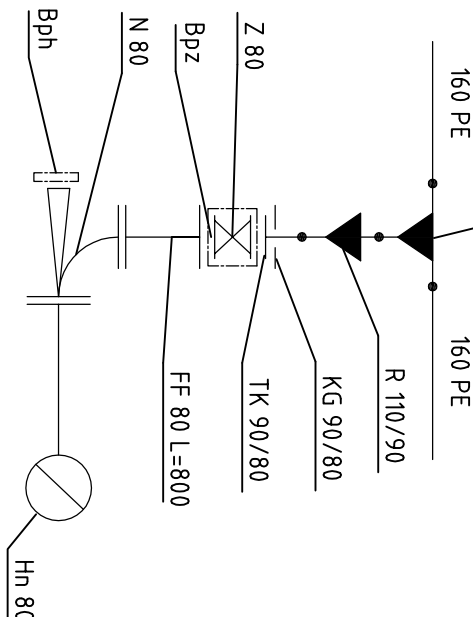
Węzeł w9



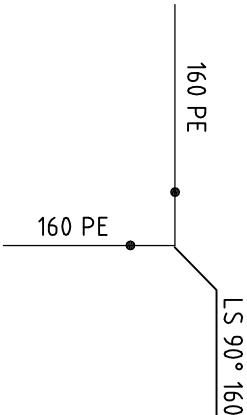
Węzeł w13



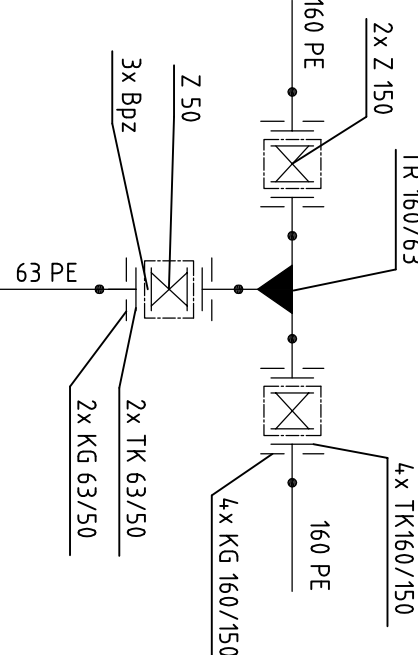
Węzeł HN



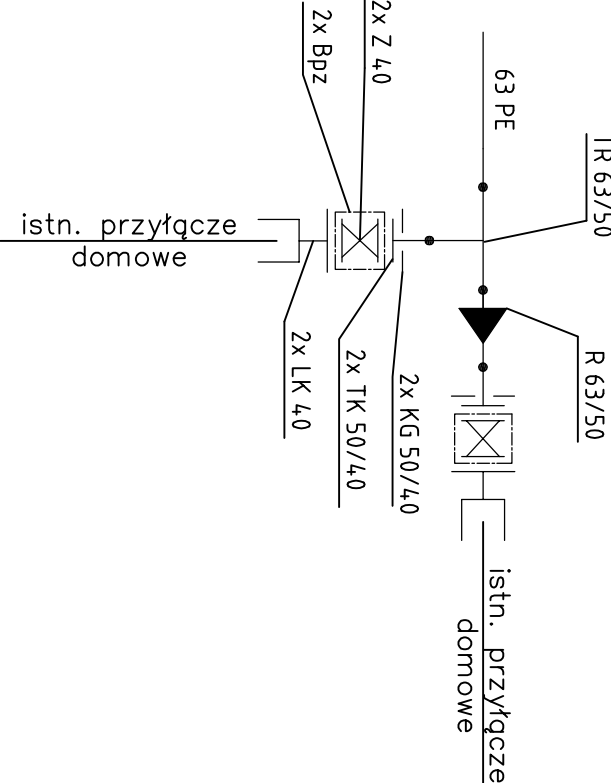
Węzeł w3



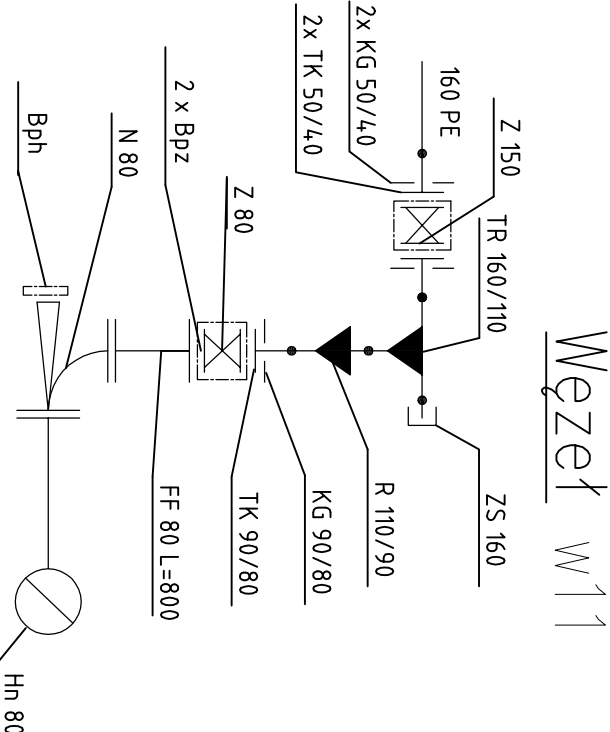
Węzeł w4



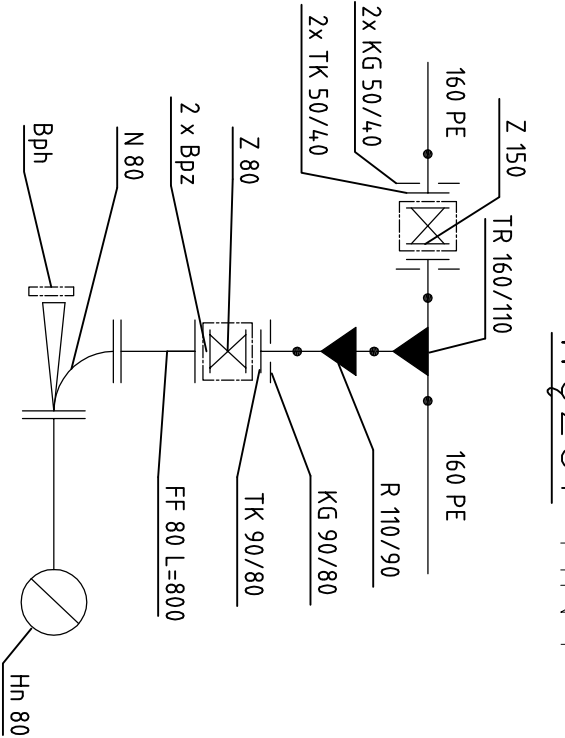
Węzeł w7



Węzeł w11



Węzeł HN1



ZESTAWIENIE MATERIAŁÓW

Lp.	WYSZCZEGÓLNIENIE	Jednostka	Ilość	Symbol	Oznaczenie	Lp.	WYSZCZEGÓLNIENIE	Jednostka	Ilość	Symbol	Oznaczenie
1	2	3	4	5	6	1	2	3	4	5	6
1	Rury do wody 160x14,6 PE 80 SDR-11	mb.	3516	160 PE	—	30	Luk segmentowy 45° 63 PE 80 SDR-11	szt.	2	LS 4,5°63	—
2	Rury do wody 63x5,8 PE 80 SDR-11	mb.	170	63 PE	—	31	Redukcja 110/90 PE 80 SDR-11	szt.	23	R 110/90	—
3	Rury do wody 50x4,6 PE 80 SDR-11	mb.	3100	50 PE	—	32	Redukcja 63/50 PE 80 SDR-11	szt.	1	R 63/50	—
4	Zosuwka uliczna do wody DN 150	szt.	15	Z 150	—	33	Trojnik siodłowy 160/50 PE 80 SDR-11	szt.	165	TS 160/50	—
5	Zosuwka uliczna do wody DN 80	szt.	23	Z 80	—	34	Trojnik siodłowy 63/50 PE 80 SDR-11	szt.	2	TS 63/50	—
6	Zosuwka uliczna do wody DN 50	szt.	2	Z 50	—	35	Zosłępka 160 PE 80 SDR-11	szt.	1	ZS 160	—
7	Zosuwka uliczna do wody DN 40	szt.	170	Z 40	—	36	Zosłępka 63 PE 80 SDR-11	szt.	1	ZS 63	—
8	Hydrant naziemny DN 80	szt.	23	Hn 80	—	37	Tasma lokalizacyjno zbwojono – niebieska	mb	6786		
9	Kołano kołnierzowe ze słopką DN 80	szt.	23	N 80	—	38	Zesłółw wodomierzowy 4S-1,5 wroz z zaworami!	kpl	157	w0 rys. 25715/W-19	
10	Lącznik żelimwy dwukołnierzowy DN 80 L=800 mm	szt.	23	FF 80 L=800	—						
11	Lącznik kołnierzowy DN 150 PN 16	szt.	2	LK 150	—						
12	Lącznik kołnierzowy DN 40 PN 16	szt.	13	LK 40	—						
13	Blok podborowy do hydrantu	szt.	23	Bph	—						
14	Blok podborowy do zosuw	szt.	210	BpZ	—						
15	Trojnik rownooprzełółowy 160 PE 80 SDR-11	szt.	1	TR 160	—						
16	Trojnik redukcyjny 160/110 PE 80 SDR-11	szt.	23	TR 160/110	—						
17	Trojnik redukcyjny 160/63 PE 80 SDR-11	szt.	2	TR 160/63	—						
18	Trojnik redukcyjny 63/50 PE 80 SDR-11	szt.	2	TR 63/50	—						
19	Tuleja kołnierzowa 160/150 PE 80 SDR-11	szt.	28	TK 160/150	—						
20	Tuleja kołnierzowa 90/80 PE 80 SDR-11	szt.	23	TK 90/80	—						
21	Tuleja kołnierzowa 63/50 PE 80 SDR-11	szt.	4	TK 63/50	—						
22	Tuleja kołnierzowa 50/40 PE 80 SDR-11	szt.	326	TK 50/40	—						
23	Kołnierz siodłowy gółwnizowany 160/150	szt.	28	KG 160/150	—						
24	Kołnierz siodłowy gółwnizowany 90/80	szt.	23	KG 90/80	—						
25	Kołnierz siodłowy gółwnizowany 63/50	szt.	4	KG 63/50	—						
26	Kołnierz siodłowy gółwnizowany 50/40	szt.	326	KG50/40	—						
27	Luk segmentowy 15° 160 PE 80 SDR-11	szt.	3	LS 15° 160	—						
28	Luk segmentowy 30° 160 PE 80 SDR-11	szt.	2	LS 30° 160	—						
29	Luk segmentowy 90° 160 PE 80 SDR-11	szt.	6	LS 90° 160	—						

INWESTOR	ZCK w Parach Dabie ul. Dolna 1 42-604 Bodan	P.J.U. "AROL"	SKALA
TEMAT	Budowa wodociągu z rur PE w Dabiu, Gólszcu i Brzółkowiecach D.	ul. Sobieskiego 26A	- - -
ADRES	Brzółkowiec D., Gólszcu, Dabie ul. Pozłółowa 1 Dolna	42-600 WÓLKOWICE	DATA
TYTUŁ	RYSLNKU	16/160 (02) 768-48-48	03.2008
PROJEKTOWAŁ	SCHEMAT MONTAŻOWY		
mgr inż. Wojciech Kszemala	mgr inż. Andrzej Ferdyn	mgr inż. Andrzej Ferdyn	NR. RYS.
opracował			2001/W-20