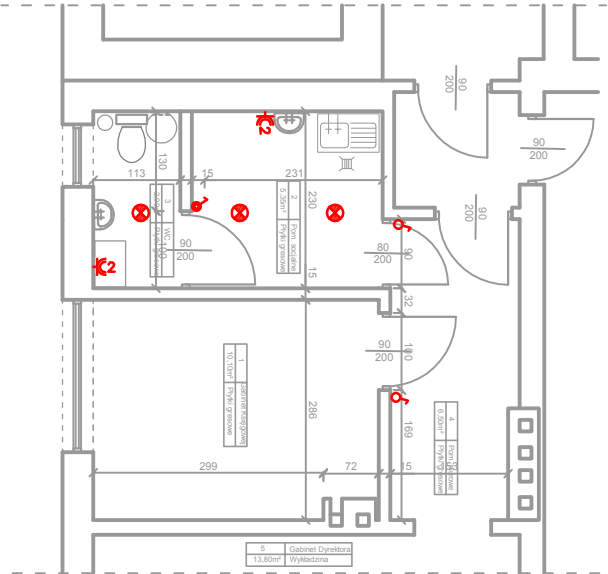


PROJEKT KONCEPCJI
"ROZBUDOWA POMIESZCZENIA SOCJALNEGO"



- ⊗ – oprawa hermetyczna 2x26W
- ⊘ – łącznik p/t jednobiegunowy
- ⊘ – łącznik p/t jednobiegunowy IP44
- Całość instalacji wykonać przewodem YDYpzo 3x1,5mm2 p/t
- Łączniki instalować na wysokości 1,4m
- ⌘ – Gniazdo 230V (L+N+PE) p/t IP44

Wszelkie prawa zastrzeżone © "P.P.U.H. PRO TECHNOLOGY".
Kopowanie lub wykorzystywanie materiałów w całości lub części bez
pisemnej zgody "P.P.U.H. PRO TECHNOLOGY" jest zabronione.

Obiekt		
Budynek użyteczności publicznej przy ul. Szkolnej 45 w Psarach		
Użytkowanie		
ul. Szkoła 45 42-512 Psary		
Inwestor		
Gmina Psary z siedzibą przy ul. Malinowieckiej 42-512 Psary		
P.P.U.H. PRO TECHNOLOGY Paweł Szafraczyk 43-300 Bielsko Biala ul. Jana III Sobieskiego 196 NIP: 548-253-23-46 e-mail: biuro@protechnology.com.pl		
C:\Users\TTP\Desktop\psary\logo.jpg		
<div><div></div><div></div><div></div><div></div><div></div></div>		
Projektant:	Podpis	
mgr inż. Jarosław Baliński upr. nr KL-119187, KL-179189		
Sprawdził:	Podpis	
mgr inż. Andrzej Zieliński upr. nr KL-196189		
Opracował:	Podpis	
mgr inż. Ewa Piotrowicz		
Nazwa rysunku		
Instalacja oświetlenia i gniazd - pom. socjalne i wc- dostosowanie		
Branża	Stadium	
elektryczna	PBW	
Data	Nr rys	Rev.
sierpień 2016	1-100	02 01