

długość : 330.4 m

Psary ul. Łąkowa  
zakres robót:  
długość ok. 330 m  
szerokość ok. 3,5 m





odnowi drogę do samochodu

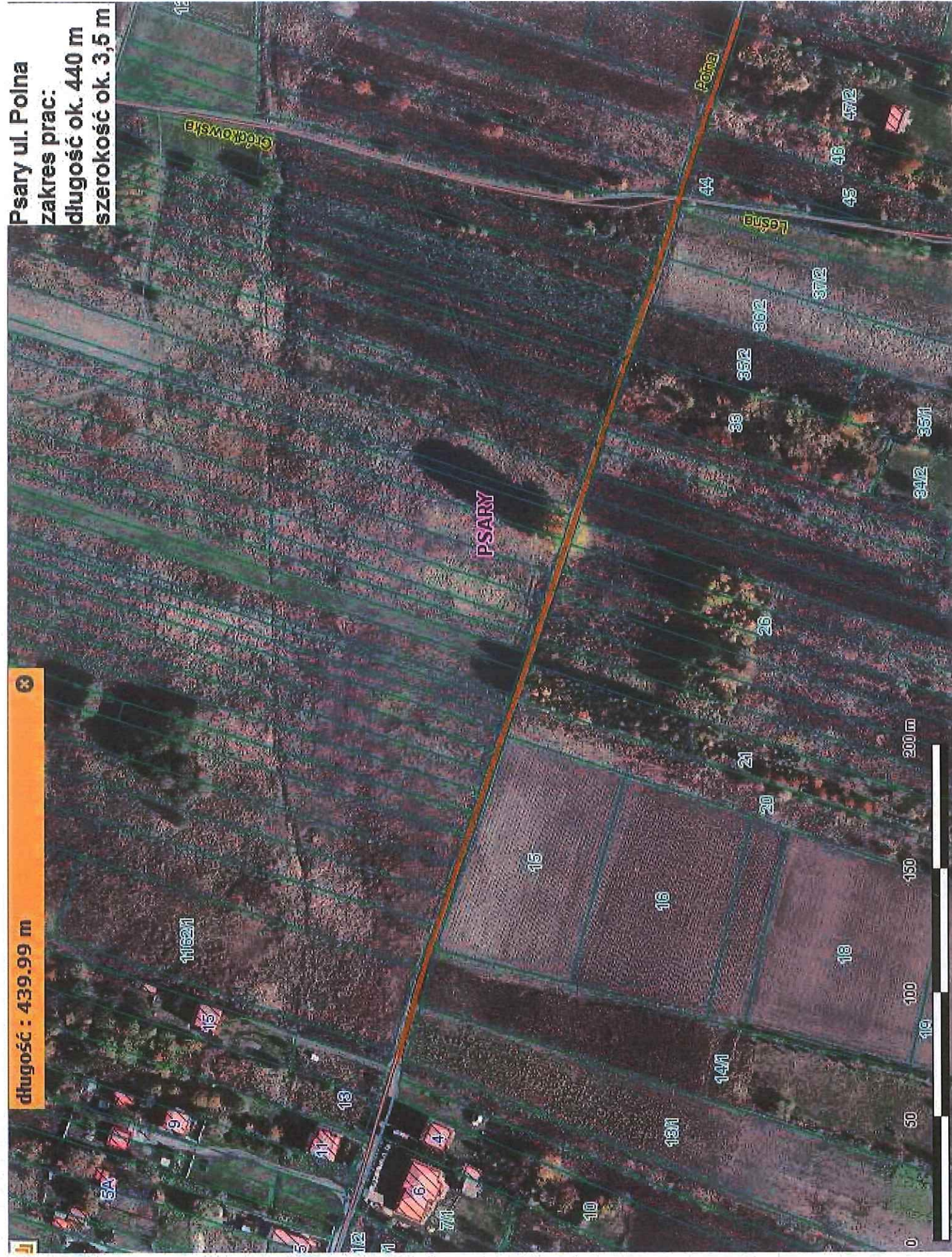
długość : 439.99 m

Psary ul. Polna

zakres prac:

długość ok. 440 m

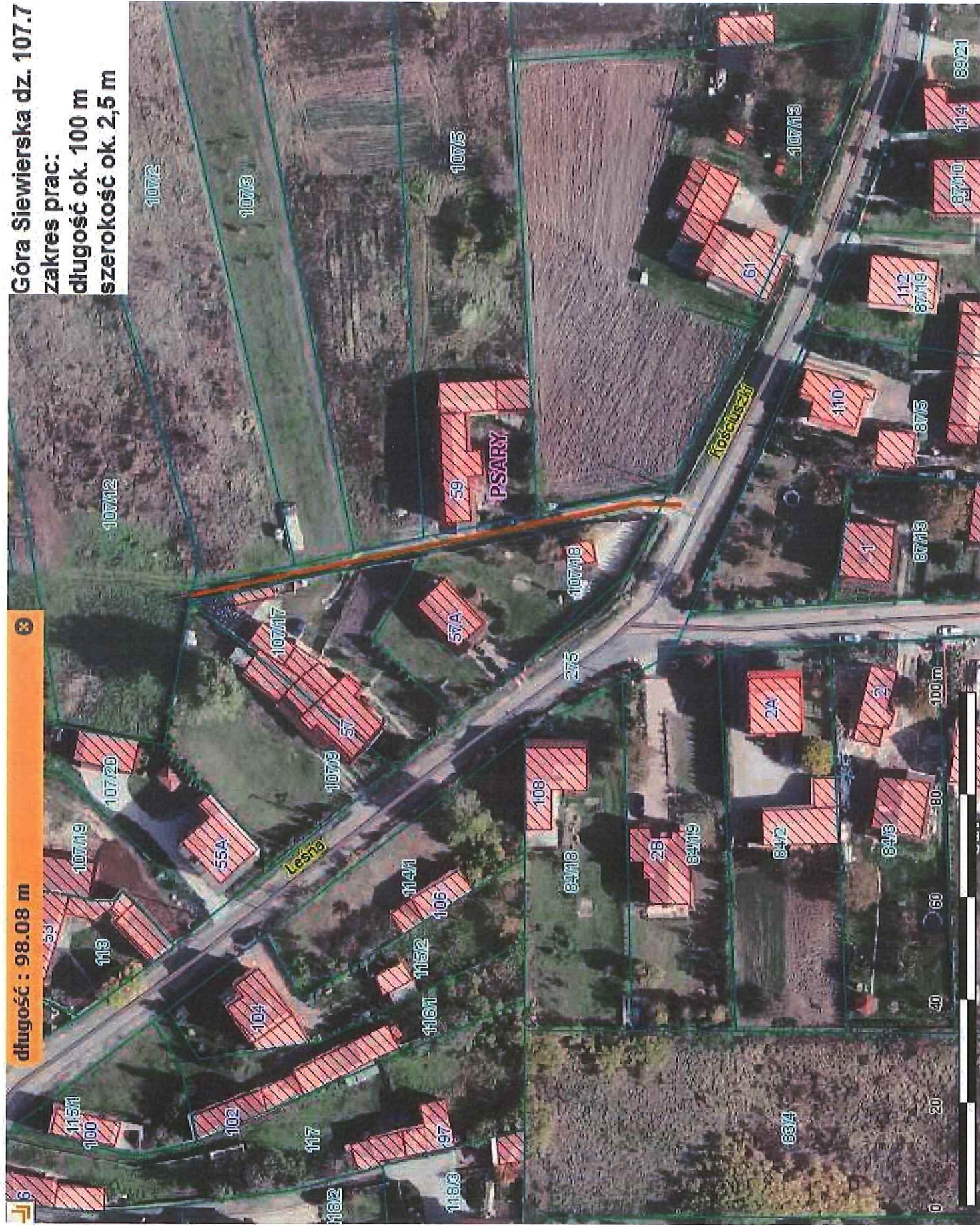
szerokość ok. 3,5 m





**Góra Siewierska dz. 107.7**  
zakres prac:  
długość ok. 100 m  
szerokość ok. 2,5 m

**długość : 98.08 m**





oddzielenie drogi od remonta

długość : 80 m



Góra Siewierska ul. Żłota  
zakres prac:  
długość ok. 80 m  
szerokość ok. 3 m





długość : 119.17 m

8

Gródków ul. Wschodnia  
zakres prac:  
długość ok. 120 m  
szerokość ok. 3 m

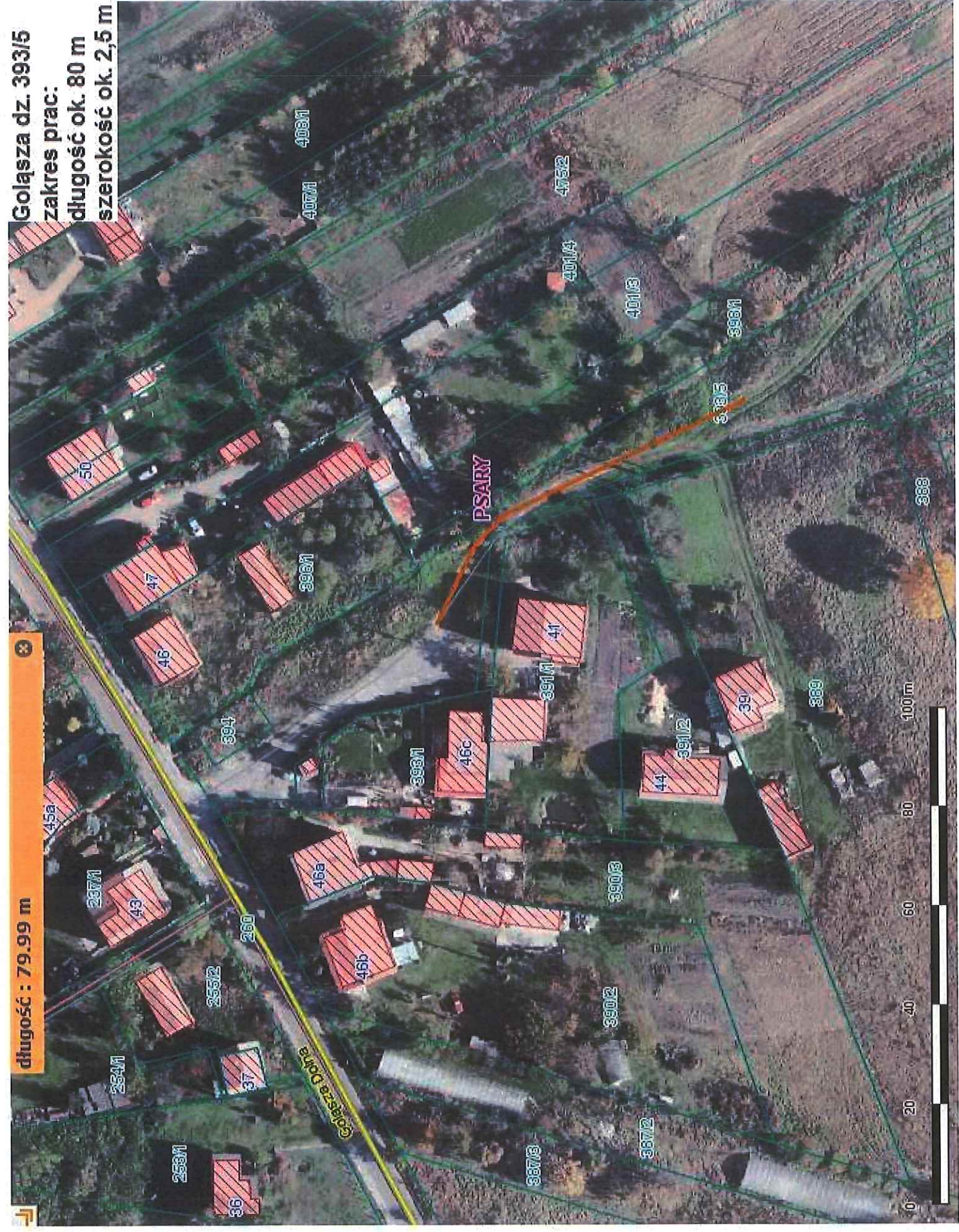




odcinek drogi do remontu

długość : 79.99 m

Golaśza dz. 393/5  
zakres prac:  
długość ok. 80 m  
szerokość ok. 2,5 m





odcinek drugi do remontu

długość : 64.94 m



357/2

360/3

31a1b

31

360/4

361/3

33

35

504/2

28A

505

506

509/1

510/1

511/1

512/1

513/1

515/1

516/1

517/1

518/1

519/1

520/1

521/1

522/1

523/1

524/1

525/1

526/1

527/1

528/1

529/1

530/1

531/1

532/1

533/1

534/1

535/1

536/1

537/1

538/1

539/1

540/1

541/1

542/1

543/1

544/1

545/1

546/1

547/1

548/1

549/1

550/1

551/1

552/1

553/1

554/1

555/1

556/1

557/1

558/1

559/1

560/1

561/1

562/1

563/1

564/1

565/1

566/1

567/1

568/1

569/1

570/1

571/1

572/1

573/1

574/1

575/1

576/1

577/1

578/1

579/1

580/1

581/1

582/1

583/1

584/1

585/1

586/1

587/1

588/1

589/1

590/1

591/1

592/1

593/1

594/1

595/1

596/1

597/1

598/1

599/1

600/1

601/1

602/1

603/1

604/1

605/1

606/1

607/1

608/1

609/1

610/1

611/1

612/1

613/1

614/1

615/1

616/1

617/1

618/1

619/1

620/1

621/1

622/1

623/1

624/1

625/1

626/1

627/1

628/1

629/1

630/1

631/1

632/1

633/1

634/1

635/1

636/1

637/1

638/1

639/1

640/1

641/1

642/1

643/1

644/1

645/1

646/1

647/1

648/1

649/1

650/1

651/1

652/1

653/1

654/1

655/1

656/1

657/1

658/1

659/1

660/1

661/1

662/1

663/1

664/1

665/1

666/1

667/1

668/1

669/1

670/1

671/1

672/1

673/1

674/1

675/1

676/1

677/1

678/1

679/1

680/1

681/1

682/1

683/1

684/1

685/1

686/1

687/1

688/1

689/1

690/1

691/1

692/1

693/1

694/1

695/1

696/1

697/1

698/1

699/1

700/1

701/1

702/1

703/1

704/1

705/1

706/1

707/1

708/1

709/1

710/1

711/1

712/1

713/1

714/1

715/1

716/1

717/1

718/1

719/1

720/1

721/1

722/1

723/1

724/1

725/1

726/1

727/1

728/1

729/1

730/1

731/1

732/1

733/1

734/1

735/1

736/1

737/1

738/1

739/1

740/1

741/1

742/1

743/1

744/1

745/1

746/1

747/1

748/1

749/1

750/1

751/1

752/1

753/1

754/1

755/1

756/1

757/1

758/1

759/1

760/1

761/1

762/1

763/1

764/1

765/1

766/1

767/1

768/1

769/1

770/1

771/1

772/1

773/1

774/1

775/1

776/1

777/1

778/1

779/1

780/1

781/1

782/1

783/1

784/1

785/1

786/1

787/1

788/1

789/1

790/1

791/1

792/1

793/1

794/1

795/1

796/1

797/1

798/1

799/1

800/1

801/1

802/1

803/1

804/1

805/1

806/1

807/1

808/1

809/1

810/1

811/1

812/1

813/1

814/1

815/1

816/1

817/1

818/1

819/1

820/1

821/1

822/1

823/1

824/1

825/1

826/1

827/1

828/1

829/1

830/1

831/1

832/1

833/1

834/1

835/1

836/1

837/1

838/1



odcinek drogi do remontu

długość : 69.9 m

Dabie dz. 254/1  
zakres prac:  
długość ok. 70 m  
szerokość ok. 3 m



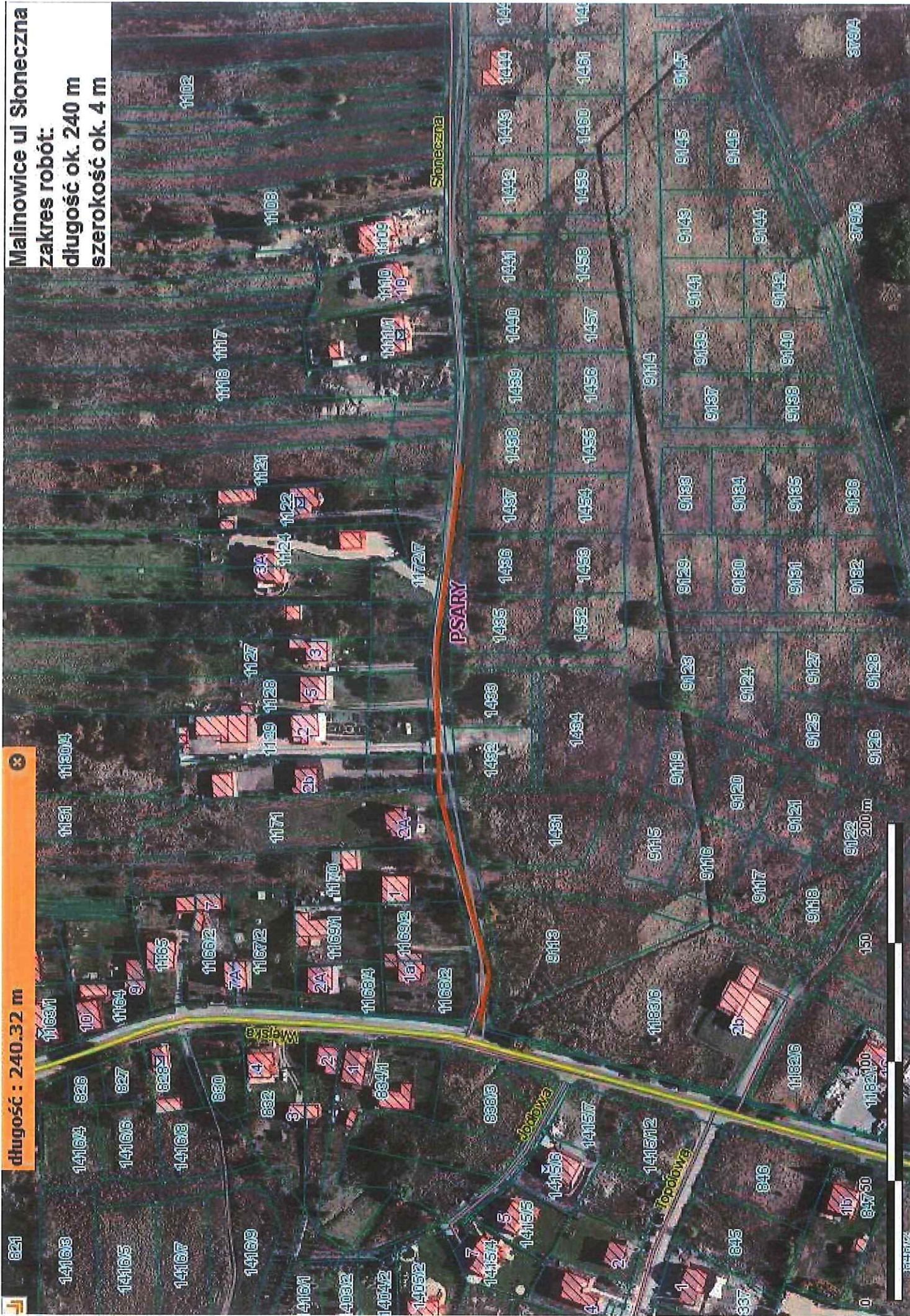


odcinek drugi do remontu

1523

**długość : 240.32 m**

**Malinowice ul. Słoneczna**  
zakres robót:  
długość ok. 240 m  
szerokość ok. 4 m





**Brzekowice dz. 368**  
zakres robót:  
długość ok. 330 m  
szerokość ok. 3,5 m

**długość: 330.31 m**

odcinek drugi do remontu

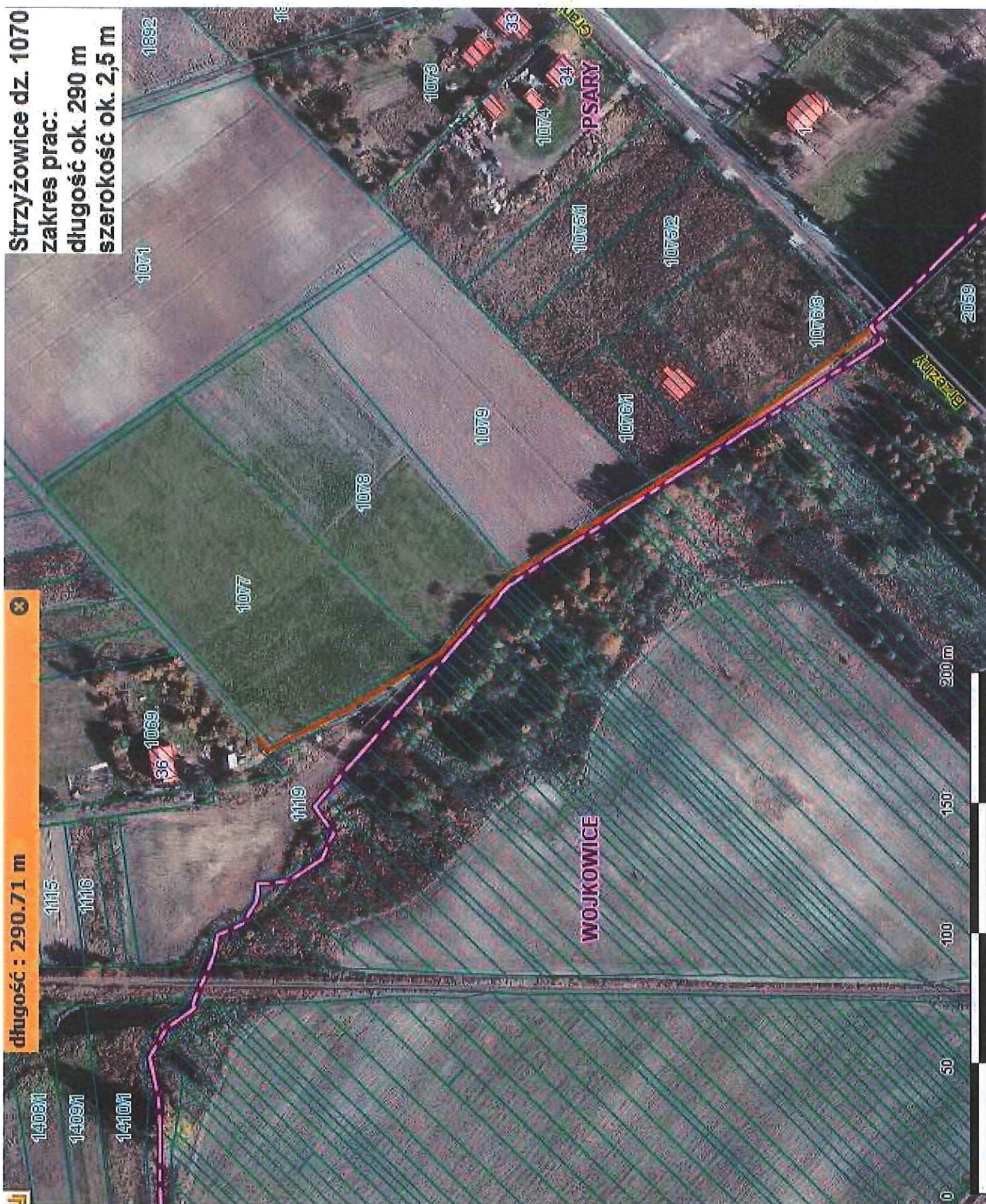




odcinek drogi do remontu

długość : 290.71 m

Strzyżowice dz. 1070  
zakres prac:  
długość ok. 290 m  
szerokość ok. 2,5 m





odcięcie drzewi do remontu (58m + 22m) prędkość ok. 35km

Gródków ul. Południowa  
Zakres prac:  
długość ok. 58 m + 22 m  
szerokość ok. 4m

