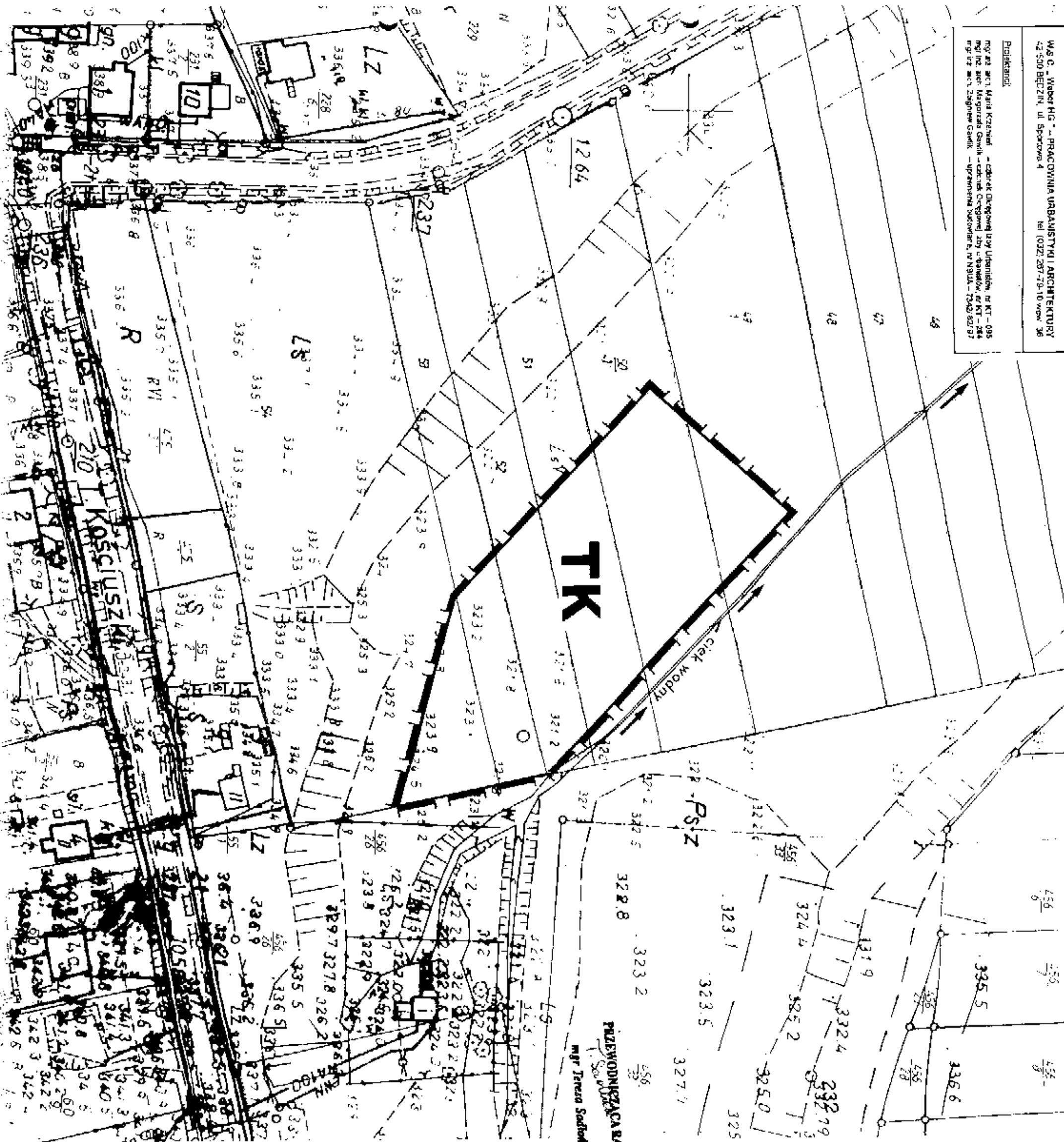


**Projekanci:**

mgr inż. arch. Maria Kozłowska - c.d.r. arch. Długołęć, ul. Urbanistów, m. KT - 095  
mgr inż. arch. Marianna Gasińska - c.d.r. arch. Długołęć, ul. Urbanistów, m. KT - 095  
mgr inż. arch. Zdzisław Gasiński - upr. arch. Długołęć, ul. Urbanistów, m. KT - 095

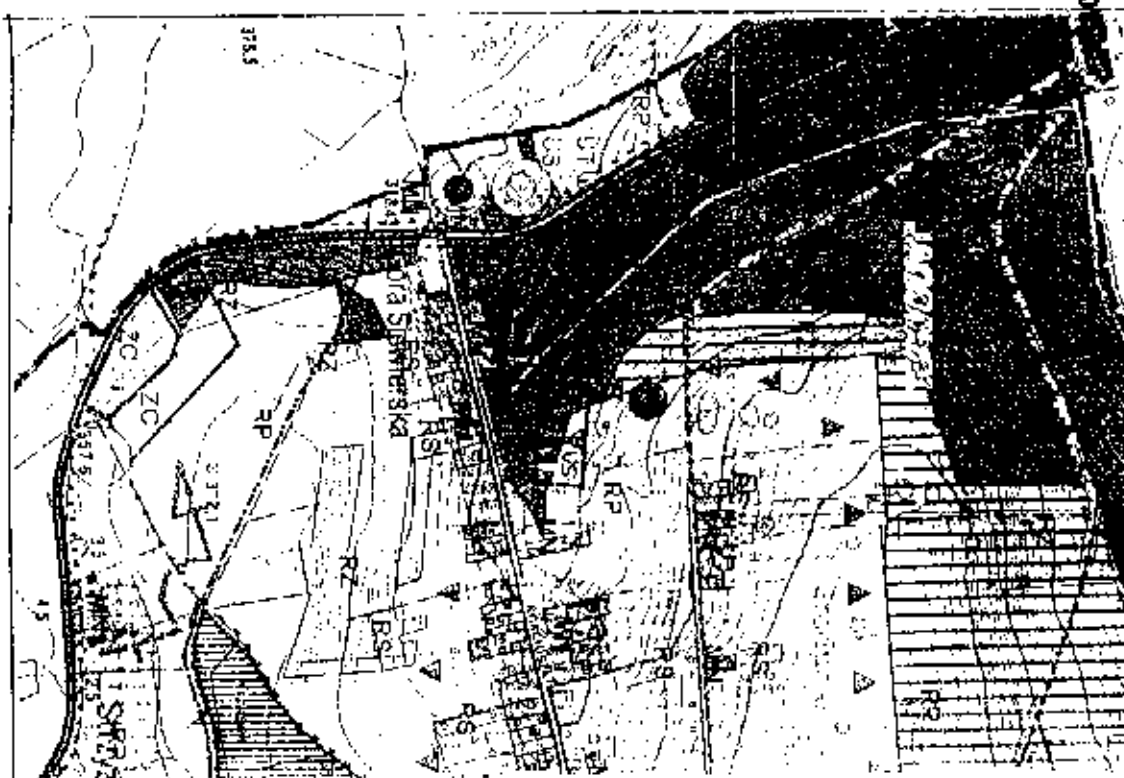


**Miejscowy plan zagospodarowania**  
przestrzennego terenu położonego w sołectwie  
Góra Siewierska, w rejonie ul. Kościuszki.  
RYSUNEK PLANU  
Załącznik Nr 1 do Uchwały Nr XIV/125/2003  
Rady Gminy Psary z dnia 29 grudnia 2003 r.

**OZNACZENIA**

	Granica obszaru objętego planem
	Linie rozgraniczające tereny o różnym przeznaczeniu
	Tereny urządzeń odprowadzania i oczyszczania ścieków

Wzrys ze studium uwarunkowań i kierunków  
zagospodarowania przestrzennego gminy Psary  
skala 1:10 000



Granica obszaru objętego planem